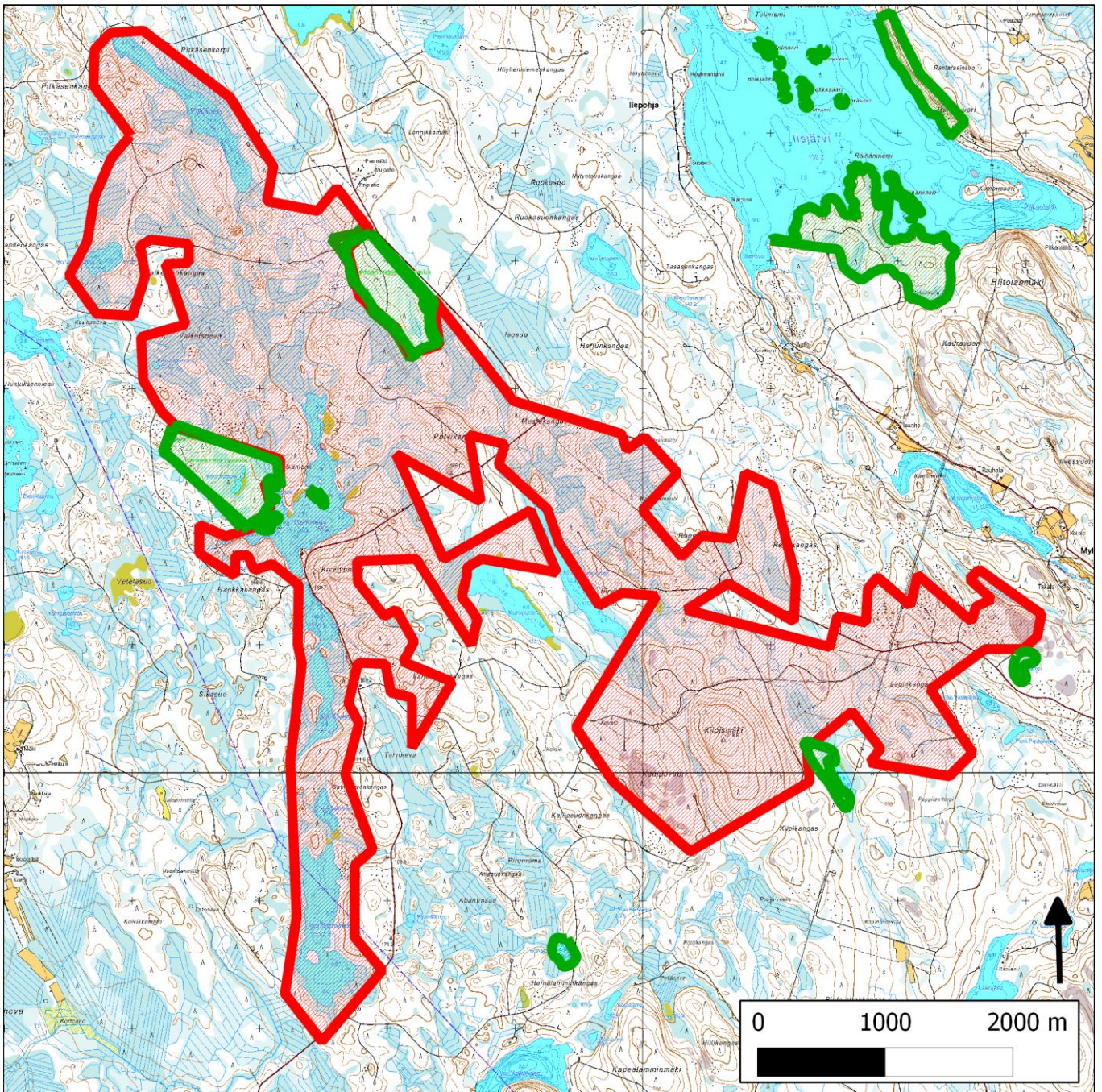


038. Iisjärvi–Ylä-Kivetty (Äänekoski, Saarijärvi)



38. Iisjärvi-Ylä-Kivetty (Saarijärvi, Äänekoski)

Kansallisomaisuus turvaan (2012)
WWF, LL, SLL, GP & BL

Sijainti

Iisjärven–Ylä-Kivetyyn alue sijaitsee Keski-Suomessa Äänekoskella Saarijärven rajalla, vain hieman yli 5 kilometriä Pyhä-Häkin kansallispuistosta itään.

Pinta-ala

Karttarajauksen pinta-ala on 1533 hehtaaria.

Yleiskuvaus

Poikkeuksellisen laaja ja yhtenäinen metsämanner Pyhä-Häkin kansallispuiston tuntumassa. Rajaukseen sisältyy runsaasti korpia. Alue rajautuu suoraan kahteen noin 100 hehtaarin kokoiseen vanhojen metsien suojelualueeseen yhdistäen ne.

METSO-arvot ja muut erityiset luontoarvot

Eriyisen suuri osuus metsistä on korpia tai korpimaisia kangasmetsiä. Eri puolilla rajausta on muutamien kymmenien hehtaarien METSO-I-luokkaisia kohteita, joiden ympärille nivoutuu METSO-II-kriteeriluokan korvista ja kuivien kankaiden männiköistä yhtenäinen poikkeuksellisen laaja kokonaisuus. Nämä metsät ovat pääosin noin 70–100-vuotiaita. Luonnollisesti rajauksessa on myös melko runsaasti ojitettuja ja ojittamattomia rämeitä sekä hakkuuaukeita ja nuoria taimikoita. Niiden pinta-ala on kuitenkin kokonaisuuteen verrattuna vähäinen ja rajaukseen on otettu mukaan vain yhtenäisyyden kannalta välttämättömimmät kohteet METSO-I-II -kriteeristön ulkopuolelta. Lisäksi rajaus sisältää useita järviä ja lampia kokonaisuudessaan erämaisine ja rakentamattomine rantoineen.

Eteläsuomalaisen metsälajiston kannalta tällaisen metsämantereen säilyminen ja kehittyminen lajistollisesti arvokkaan Pyhä-Häkin kansallispuiston tuntumassa on äärimmäisen tärkeää.

Lajistoarvot

Alueen vanhojen metsien suojelualueilla ja METSO-I-luokkaisilla kohteilla on säilynyt vaateliastakin metsälajistoa, jonka palaaminen ja levittäytyminen alueen muihin osiin on mahdollista jo nyt ja etenkin lähitulevaisuudessa.

Alueen huomiointi Metsähallituksen alue-ekologisessa verkostossa

Pienialaisia erityiskohteita.

Yhteenveto suojeluarvoista

Eteläsuomalaisittain erittäin laaja ja peitteinen 20 neliökilometrin metsämanner melko lähellä (5 km) Pyhä-Häkin kansallispuistoa. Huomattavan runsaasti METSO-II-luokkaisia, alle 100-vuotiaita korpia ja kangasmänniköitä sekä erämaisista järviä ja lampia.

Tietolähteet

- maastokäynti 25.7.2012
- kartat ja ilmakuvat

