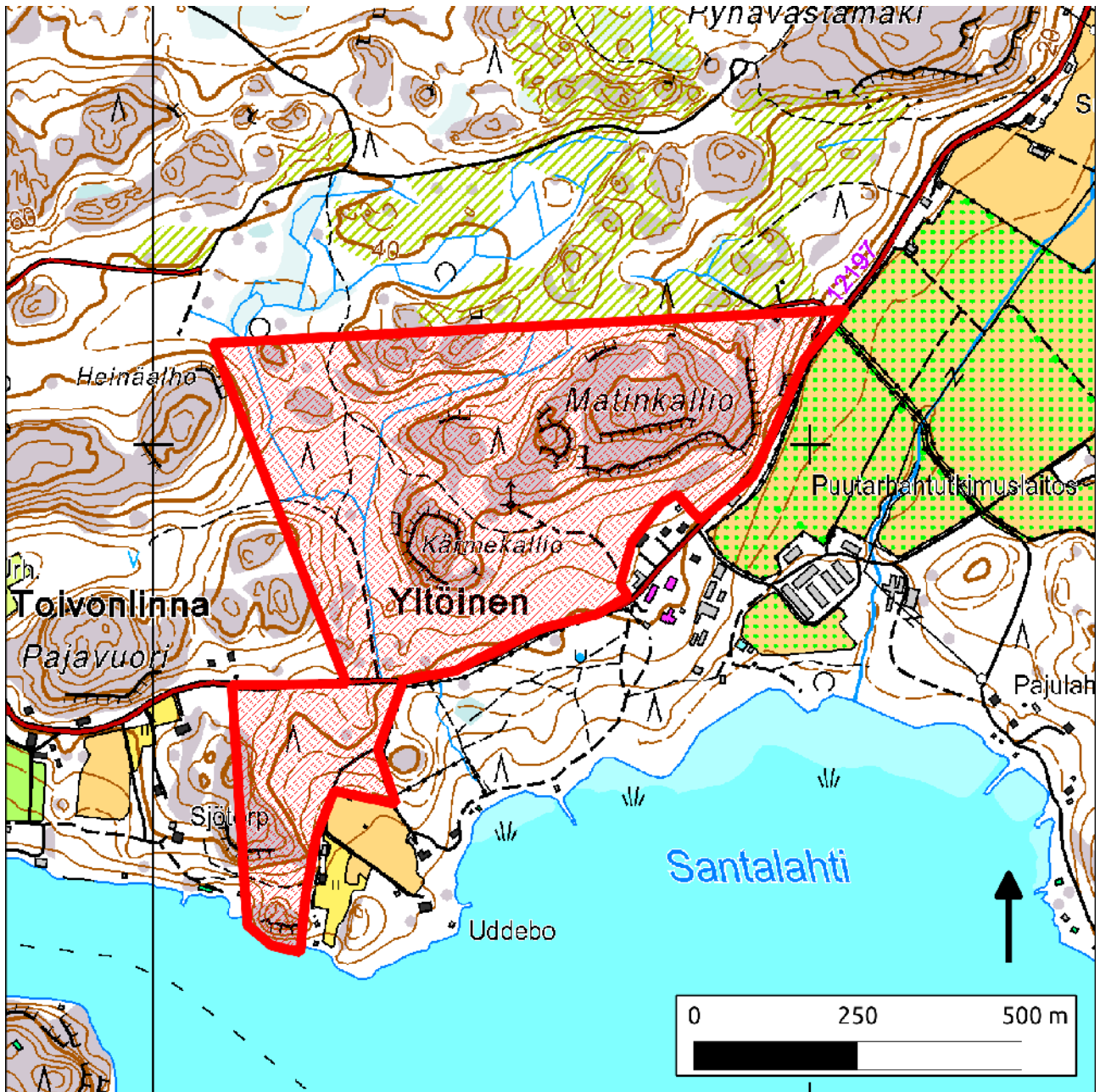


### 113. Yltöinen (Kaarina)



113. Yltöinen (Kaarina)

Kansallisomaisuus turvaan (2012)  
WWF, LL, SLL, GP & BL

## **Sijainti**

Metsäalue sijaitsee Kaarinan kaakkoisosassa, entisen Piikkiön kunnan alueella Yltöisissä MTT:n puutarhantutkimuslaitoksen vieressä.

## **Pinta-ala**

Karttarajauksen pinta-ala 40 hehtaaria.

## **Yleiskuvaus**

Alueella on metsäisiä kallioita sekä lehtomaisia ja tuoreita kangasmetsiä. Paikoitellen on monia tuoreita kuusen tuulenkaatoja (n. 5 m<sup>3</sup>/ha). Kalliometsissä on yli 120-vuotiasta puustoa, pienipiirteisesti vaihtelevia elinympäristöjä ja monipuolista lajistoa. Kangasmetsät ovat harvennettuja, mutta melko vanhoja ja luontaisesti uudistuneita. Kangasmetsissä on paikoitellen erirakenteisuutta ja alispuusto hyvin tiheää. Pieniä luonnontilaisen kaltaisia puroja on myös paikoitellen. Kangasmetsät olivat vaihtelevasti kuusi- ja mäntyvaltaisia, rungot 20–30 cm halkaisijaltaan, Sjötorpin koillispuolella lehtomaisella kankaalla kuuset 35 cm halkaisijaltaan.

Suojeltavaksi esitetty alue rajautuu etelässä MTT:n puutarhantutkimuslaitoksen arboretumiin.

## **METSO-arvot ja muut erityiset luontoarvot**

Kärmealliolla on METSO-arvoluokan I mukaista vanhaa kalliometsä, Sjötorpissa ja Matinkalliolla arvoluokan II kalliometsää ja jyrkänteiden lähimetsää. Muissa osissa aluetta on laajalti arvoluokan III mukaista runsaslahopuustoista kangasmetsää (lehtomaista ja tuoretta kangasta).

## **Lajistoarvot**

Sjötorpin kalliolla on vanhojen metsien indikaattorilaji kuusenhärmäjäkälän esiintymä. Niin ikään vanhoja metsiä suosiva puukiiپیjä kuuluu alueen linnustoon.

## **Yhteenveto suojeluarvoista**

Alue on monipuolinen ja luonnonsuojellisesti arvokas kallio- ja kangasmetsäkokonaisuus seudulla, jossa suojeltuja metsiä on hyvin vähän.

## **Muuta**

Alue on marjastuksen ja jyrkänteiltä avautuvien maisemien vuoksi virkistysarvoltaan merkittävä. Kohde on merkitty Metsähallituksen Länsi-Suomen luonnonvarasuunnitelmassa tutkimusmetsäksi.

## **Tietolähteet**

- Tiina Ahokkaan maastokäynti 28.6.2012
- kartat ja ilmakekuva

