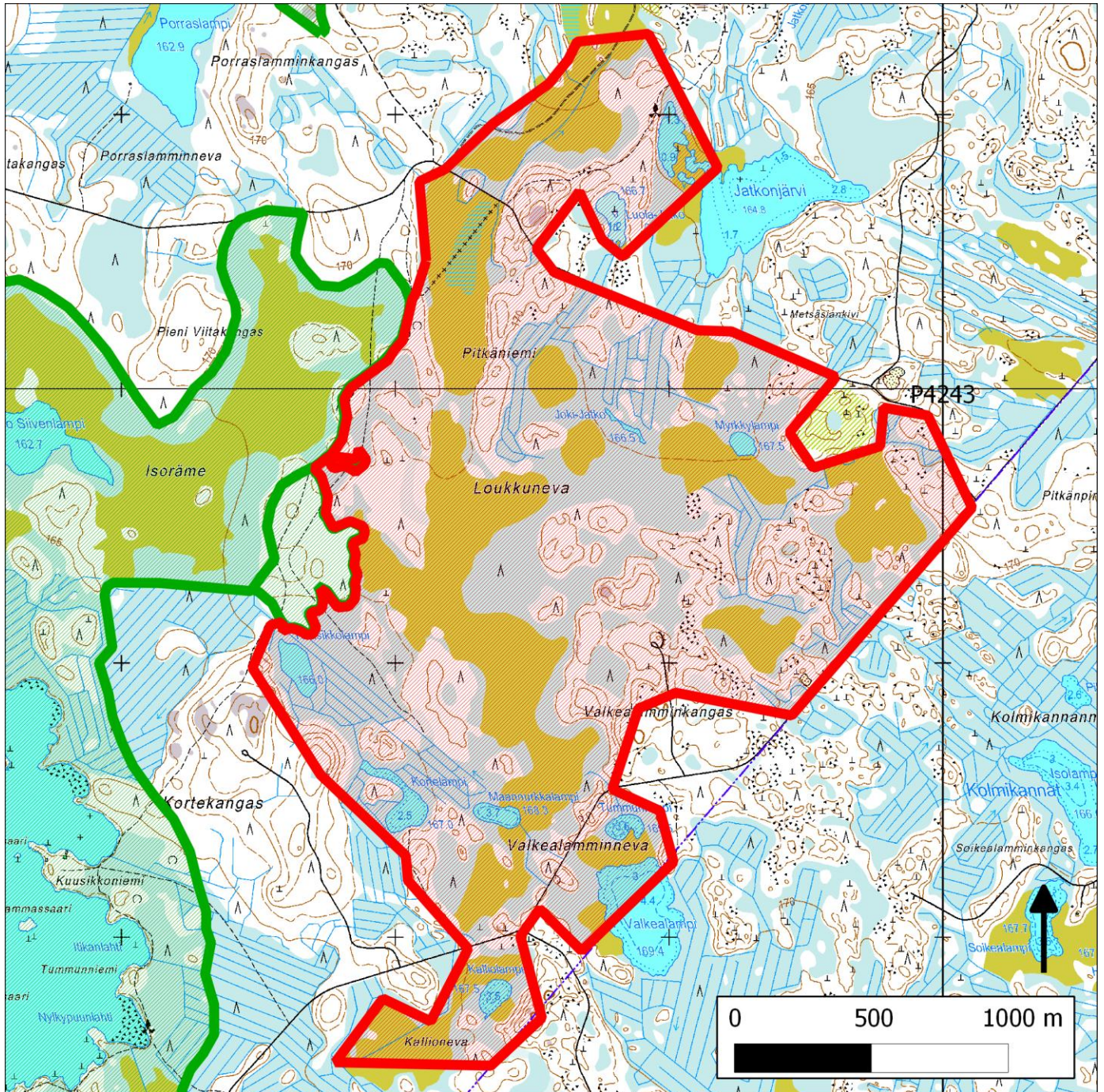


343. Lehtosenjärven laajennus (Lestijärvi)



343. Lehtosenjärven laajennus (Lestijärvi)

Kansallisomaisuus turvaan (2012)
WWF, LL, SLL, GP & BL

Sijainti

Alue sijaitsee Keski-Pohjanmaalla Lestijärvellä ja on suoraan yhteydessä Lehtosenjärven olemassa olevaan luonnonsuojelualueeseen sen koillislaidalla.

Pinta-ala

Suojeluesityksen karttarajauksen pinta-ala on 440 hehtaaria.

Yleiskuvaus

Ojittamattomien soiden ja metsäsaarekkeiden muodostama laaja mosaiikkimainen erämaakokonaisuus suoraan Lehtosenjärven suojelualan koillisnurkassa, Peuran polun varrella.

METSO-arvot ja muut erityiset luontoarvot

Alueen metsät ovat enimmäkseen nuoria, karuhkoja talousmetsiä ja pohjoisosissa osittain vastikään hakattuja. Alueella on myös luontoarvoiltaan parempia enimmäkseen METSO-II-luokan metsiä. Parhailla alueilla on kuitenkin myös selvästi METSO-I-luokan ikivanhoja sekametsiä, joissa kilpikaarnaisia mäntyjä ja runsaasti järeitä haapoja. Alueen suot ovat laajalti ojittamattomia.

Yhteenveto suojeluarvoista

Laaja, erämainen ja yhtenäinen soiden, lampien ja metsien mosaiikki, joka on suoraa jatketta olemassa olevalle suojelualueelle.

Tietolähteet

- maastokäynti toukokuu 2012
- kartat ja ilmakuvat

