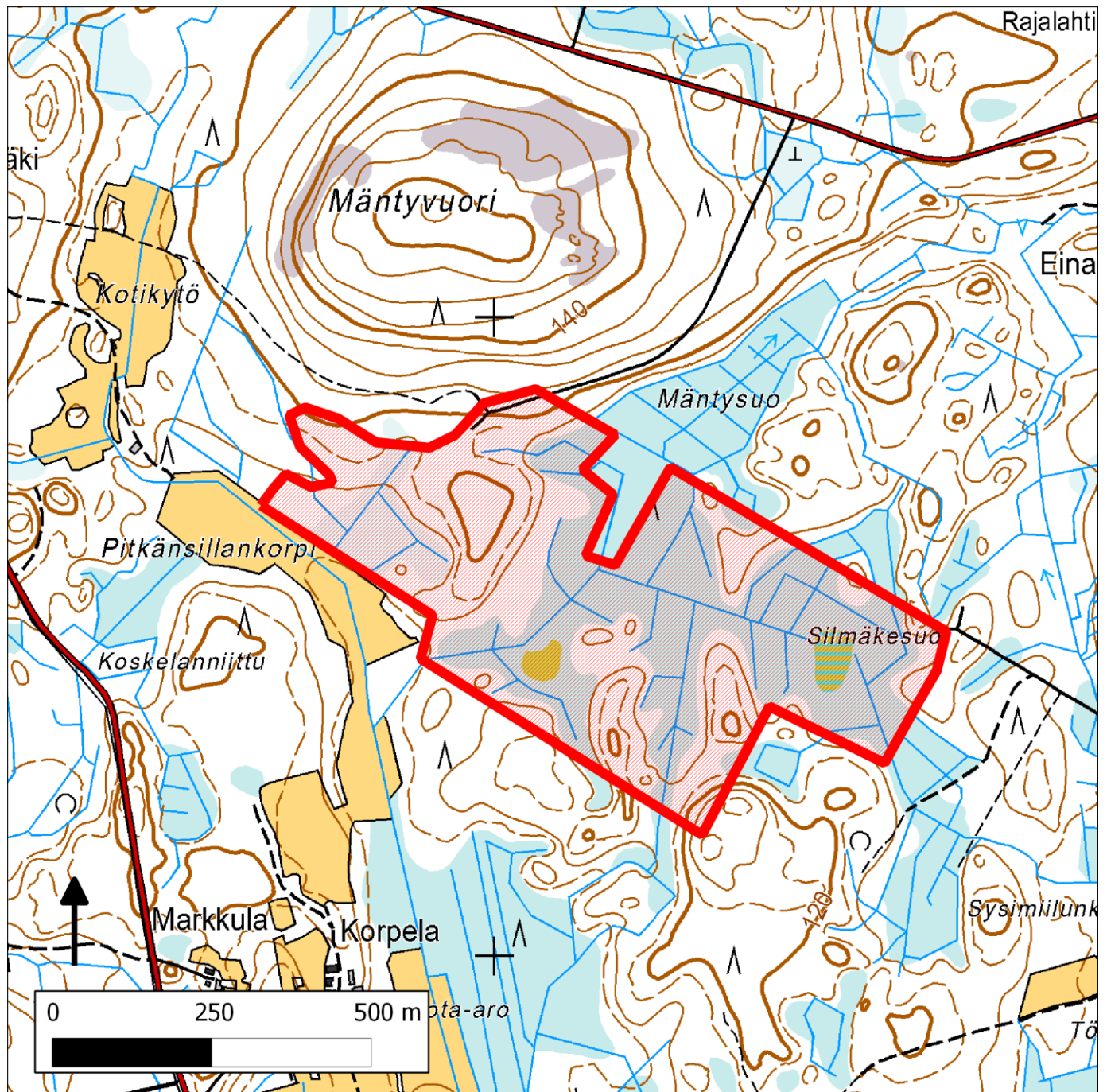


058. Mäntysuo (Mänttä-Vilppula)



58. Mäntysuo (Mänttä-Vilppula)

Kansallisomaisuus turvaan (2012)
WWF, LL, SLL, GP & BL

Sijainti

Mäntysuo sijaitsee Pirkanmaalla Mänttä-Vilppulassa, Kolhon kylästä 5 kilometriä länsilounaaseen.

Pinta-ala

Suojeluesityksen karttarajauksen pinta-ala on 36 hehtaaria.

Yleiskuvaus

Eheä monimuotoinen kokonaisuus metsää ja suota: kangasmaata, korpea, rämettä, luonnontilaisia vaihtumisvyöhykkeitä, avosuolaikkuja ja lampareita. Ojat ovat lähes täysin tukkeutuneet, mutta virtaavat kuitenkin ja tulisi ennallistaa.

METSO-arvot ja muut erityiset luontoarvot

Alueen metsät ovat edustavia korpi-, räme-, korpiräme- sekä runsaslahopuustoisia kangasmetsiä, iältään noin 100-vuotiaita. Merkittävä osa alueesta on METSO-I-kriteeriluokkaa, mutta myös METSO-II-luokkaa esiintyy. Metsät ovat erirakenteisia/kaksikerroksisia ja lahopuuta on paikoin runsaasti (>15 m³/ha). Mäntysuon korpiluonto on monimuotoinen sisältäen muun muassa luonnontilaisia ja sen kaltaisia sekä ennallistamiskelpoisia muurainkorpia.

Lajistoarvot

Rajauksella on lähiseudun suurin metson (NT, RT) soidin (noin 10 kukkoa). Muusta linnustosta on havaittu riekko (NT, RT) vuonna 2007. Alueella elää vanhan metsän lajistoa, kuten pohjantikka, pyy, palokärki ja varpuspöllö. Lakka on alueella runsas, samoin yövilkka ja paikoin maariankämmeikka.

Yhteenveto suojeluarvoista

Mäntysuolla on säästynyt eheä mosaiikkimainen metsä- ja suoluontokokonaisuus, jollaiset ovat Etelä-Suomen suojelualueillakin harvassa.

Muuta

Kohde on ollut aiemmin Metsäntutkimuslaitoksen hallinnassa.

Tietolähteet

- maastokäynnit 2007-2012
- kartat ja ilmakuvat

