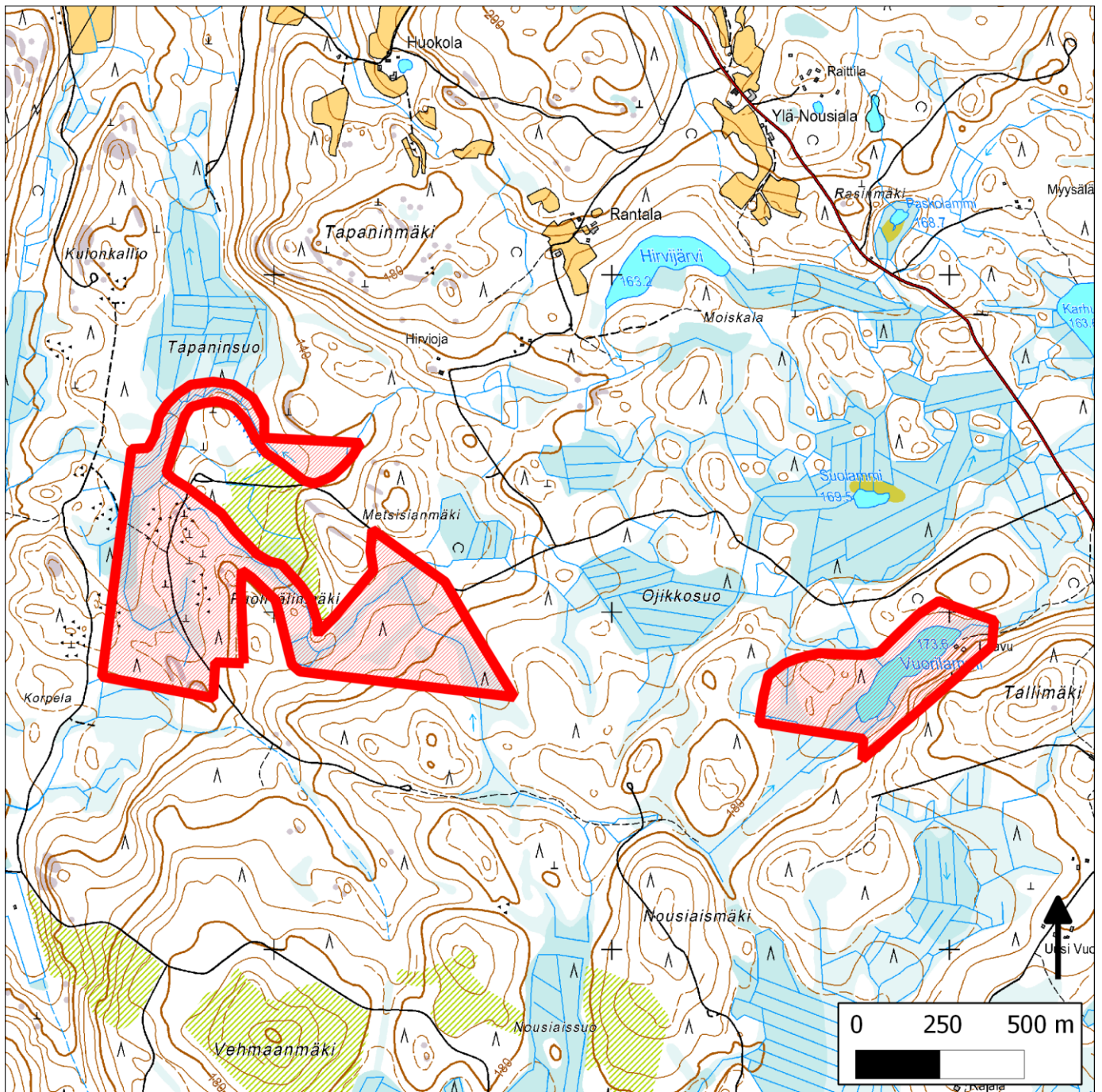


018. Puolivälinmäki–Vuorilampi (Jämsä)



18. Puolivälinmäki-Vuorilampi (Jämsä)

Kansallisomaisuus turvaan (2012)
WWF, LL, SLL, GP & BL

Sijainti

Puolivälinmäen–Vuorilammin kaksiosainen alue sijaitsee Keski-Suomessa Jämsässä, noin viisi kilometriä Koskenpään kylästä itään.

Pinta-ala

Suojeluesityksen karttarajauksen pinta-ala on 61 hehtaaria.

Yleiskuvaus

Puolivälinmäen rajauksen kaakkoisosa on laadukasta, vanhaa tuoreen ja lehtomaisen kankaan metsää. Ydinalueen kuusi-koivumetsässä lahoppuuston määrä ylittää monin paikoin METSO I - luokan valintakriteerin rajan ja lahoppuujatkumo on hyvä. Lahoppuusto on suhteellisen järeää ja käsittää sekä kuusta että koivua. Ydinalueen läpi menevä puro on perattu aikanaan. Puronvarsi on pääsääntöisesti rehevää lehtomaista kangasta. Paikoin on myös runsaspuustoista korpea. Ydinalueen länsiosassa on myös useiden kymmenien varttuneiden haapojen ryhmä. Puolivälinmäen alue rajautuu kaakossa tilaan, jonka Keski-Suomen ely-keskus on ostanut luonnonsuojelutarkoituksiin.

Metsä jatkuu edelleen länteen puronvartta myöten. Rajauksen länsiosan laajempi osa-alue on ilmakuvatarkastelun perusteella kuusivaltaista vanhaa metsää (ilmakuva 2012).

Ilmakuvatarkastelun perusteella myös Vuorilammin länsipuolella on vanhaa, kuusivaltaista havumetsää, jossa on runsaasti suuria haapoja.

METSO-arvot ja muut erityiset luonnonarvot

Alueella tavataan METSO-elinympäristöistä ainakin runsaslahoppuustoisia kangasmetsiä, pienvesien lähimetsiä ja korpia.

Lajistoarvot

Ei tietoa. Kaiken kaikkiaan valtion maa ja myös osa valtion maahan rajautuvasta yksityismaasta on rehevää ja melko yhtenäistä metsää, mikä nostanee kohteen lajistopotentiaalia.

Alueen huomiointi Metsähallituksen alue-ekologisessa verkostossa

Vuorilammin länsipuolella on pieni Metsähallituksen ekologinen yhteys sekä Puolivälinmäen puron varressa kapea luontokohde ja pieni ekologinen yhteys.

Yhteenveto suojeluarvoista

Itsessään suojelunarvoinen kohde, joka rajautuu perusteilla olevaan suojelualueeseen.

Muuta

Noin 1,5 kilometrin päässä idässä on Keltasuon suojeluesityskohde, jolla elää vaarantunut liitorava. Koska Puolivälinmäen–Vuorilammin alue sisältää lajille sopivaa biotooppia, on perusteltua olettaa sen esiintyvän tälläkin rajauksella.

Vuorilammin rannassa on laavu.

Tietolähteet

- maastokäynti 2012
- kartat ja ilmakuvat