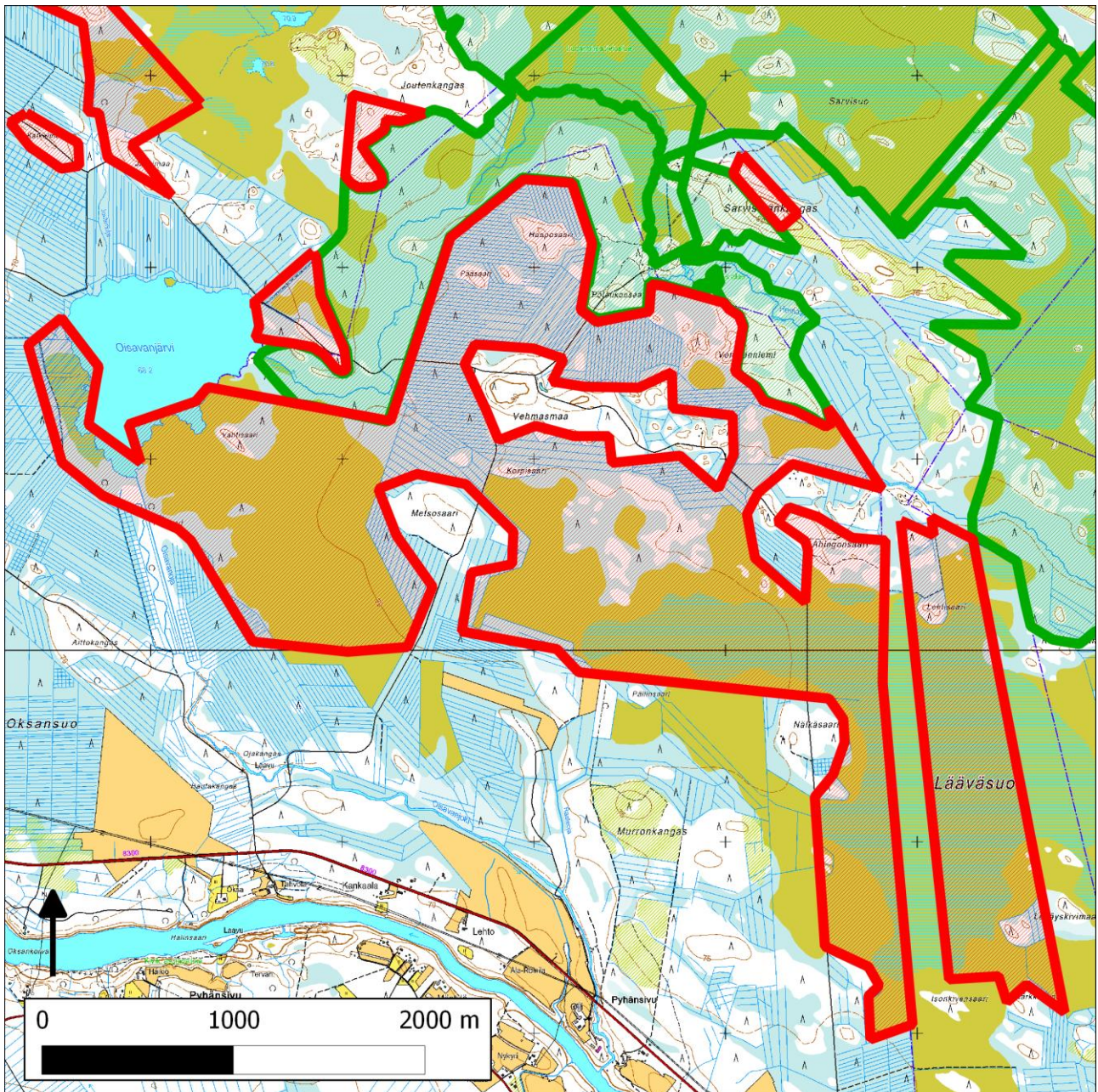


365. Lääväsuo (Muhos, Utajärvi)



365. Lääväsuo (Utajärvi, Muhos); luoteessa 357. Pikku Viitaselkä (Muhos)

Sijainti

Lääväsuon alue sijaitsee Utajärven ja Muhoksen kuntien rajalla, 10 kilometriä Muhokselta koilliseen Oulujoen pohjoispuolella. Moniosainen kohde ulottuu Oisavanjärven rannalta Lääväsuon eteläosiin.

Pinta-ala

Karttarajauksen pinta-ala 742 hehtaaria.

Lajistoarvot

Lääväsuon suot muodostavat Räkäsuon Natura 2000 -alueen kanssa merkittävän ja yhtenäisen, linnustollisesti arvokkaan luonnonalueen. Sen säilyminen elintärkeää useammallekin muuttohaukkaparille (VU) sekä monille muille valtakunnallisesti ja alueellisesti uhanalaisille lintulajeille. Lajistosta mainittakoon kaakkuri (NT), joutsen, metsähanhi (NT, RT), kanahaukka, varpushaukka, ampuhaukka, sinisuohaukka (VU), metso (NT, RT), pyy, kurki, kapustarinta, liro (RT), jänkäsirriäinen (RT), suokukko (EN), suopöllö, helmipöllö, lapinpöllö, pohjantikka, palokärki, isokäpylintu, kuukkelin (NT, RT), lapinharakka, jänkäkurrpa (RT) ja käenpiika. Suot ovat IBA-alue.

Tietolähteet

- Pohjois-Pohjanmaan luonnonsuojelupiirin valitus Pohjois-Pohjanmaan maakuntakaavasta 2003
- ilmakuvatulkinta
- paikallisten aktiivien suullinen maastotieto