

Arktinen elinympäristö

TULI



Ympäristöministeriö
Miljöministeriet
Ministry of the Environment



Punakuiri on mestarimuuttaja

- Punakuiri on arktinen kahlaajalintu
- Sen muuttomatka on maailman pisimpiä
- Ennätyksen tehnyt punakuiri lensi pysähtymättä 11 vuorokautta





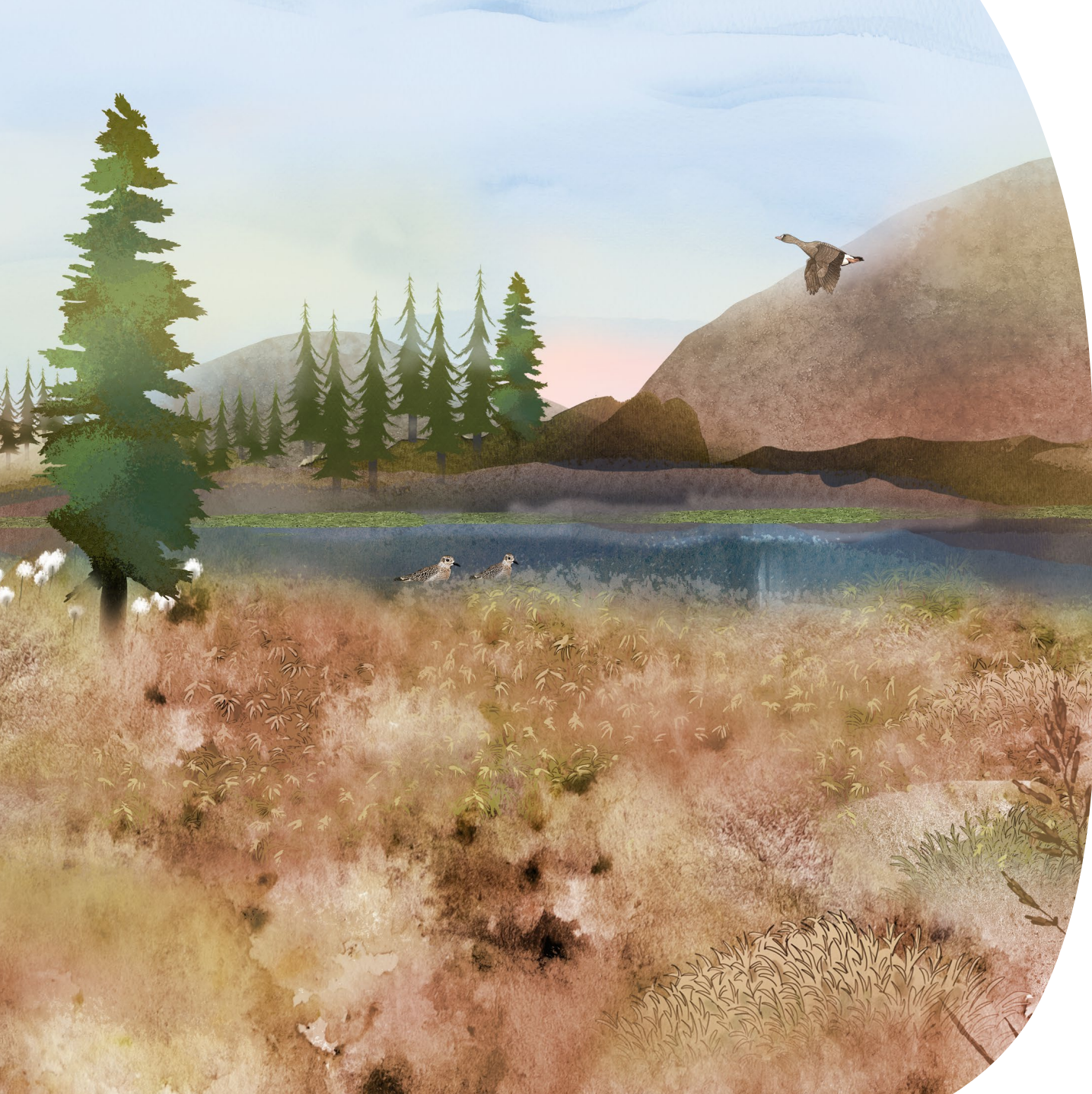
Arktiksellakin on tulivuoria

- Punakuirin matkalle mahtuu monia luonnonihmeitä
- Alaskan rannikolla se kohtaa tulivuoren
- Tulivuoresta purkautuu kuumaa laavaa, joka jähmettyy kiveksi

Pesimäpuuhissa

- Punakuiri pesii pohjoisen soilla
- Soilla on kesäisin valtavasti lintuja
- Iso osa arktisesta alueesta on suota





Kuivuus koettelee Arktista

- Kuivuusjaksot ovat Arktiksella harvinaisia
- Ilmaston muuttuessa ne kuitenkin yleistyvät
- Kuivuus muuttaa maisemaa

Maastopalot yleistyvät

- Kuiva maa on altis maastopaloille
- Maastopalot yleistyvät Arktiksella
- Palojen sytyttäjänä on salama tai yhä useammin ihminen





Tuli vapauttaa hiilen ilmaan

- Arktinen maaperä on suuri hiilen varasto
- Maastopaloissa hiili vapautuu ilmakehään
- Ilmaston lämpeneminen voimistuu

Maastopalot ja Arktiksen eliöt

- Maastopalot uhkaavat monia niihin tottumattomia lajeja
- Monet lajit kuitenkin myös tarvitsevat paloja
- Maastopalot voivat siksi myös lisätä monimuotoisuutta

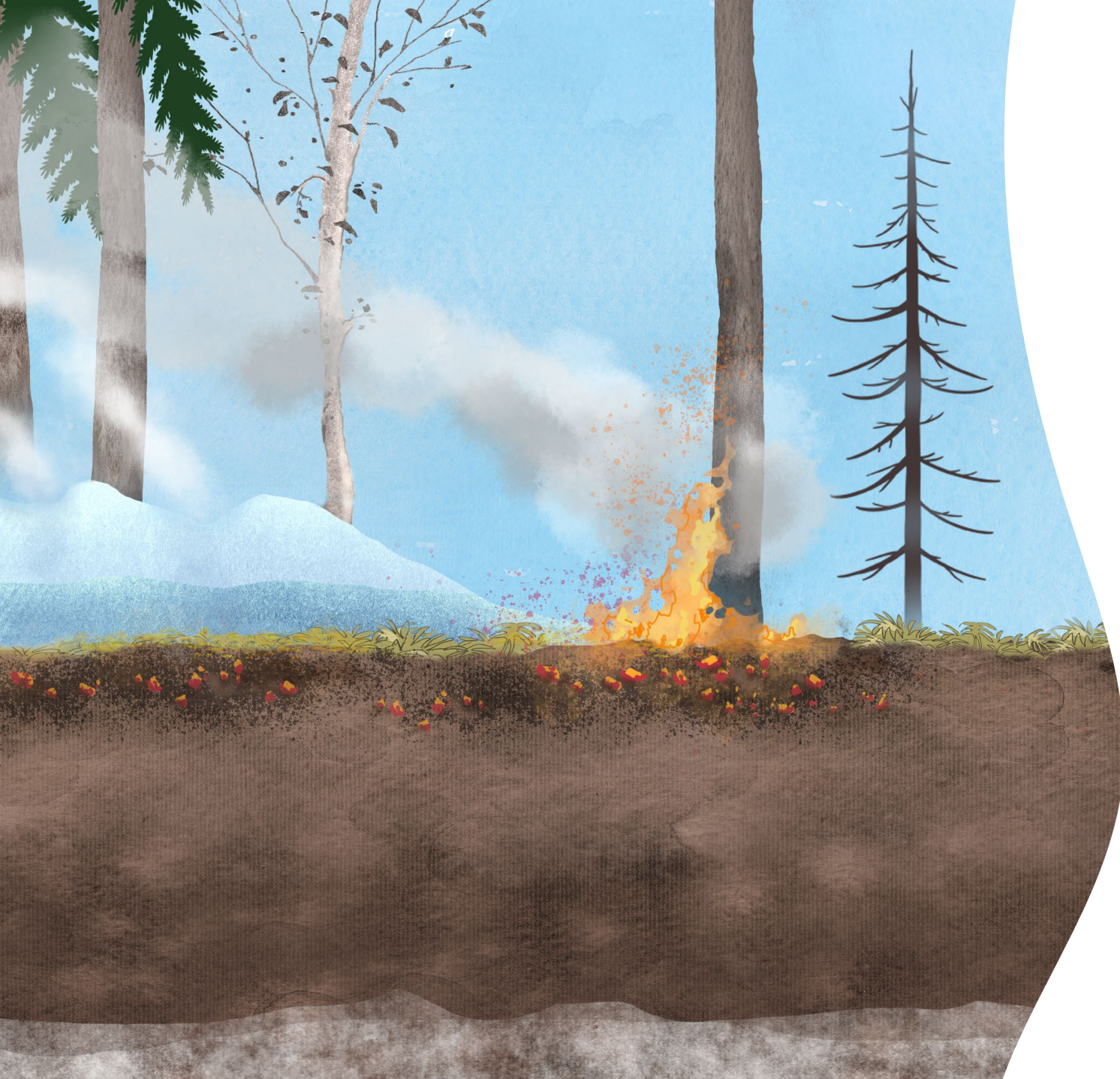




Jännittävät zombipalot

- Tiiviissä turvemaassa tuli saattaa jäädä kytemään
- Tuli voi kyteä yli talven tai jopa useita vuosia
- Uuden kuivan kauden sattuessa tuli roihahtaa taas liekkeihin





Zombipalo tupruttaa mustaa hiiltä

- Maastopalot aiheuttavat nokipäästöjä
- Nokea kutsutaan mustaksi hiileksi
- Musta hiili kulkeutuu kauas palopaikalta



ARCTIC

Palot sulattavat jään

- Musta hiili sulattaa lunta ja jäätä
- Monet arktiset eliöt tarvitsevat lunta ja jäätä
- Mursu poikii ja lepäilee jäälautoilla





Sopeutuuko mursu uuteen ilmastoon?

- Jäätön aika pitenee
- Ihmisen toimintakin lisää mustan hiilen määrää
- Luonto on sopeutuvaa, mutta sillä on rajansa



Yhteenveto

- Tuli muokkaa arktista ympäristöä
- Tuli vaikuttaa suoraan polttamalla alueita
- Samalla tuli myös kasvattaa päästöjä ilmakehään

