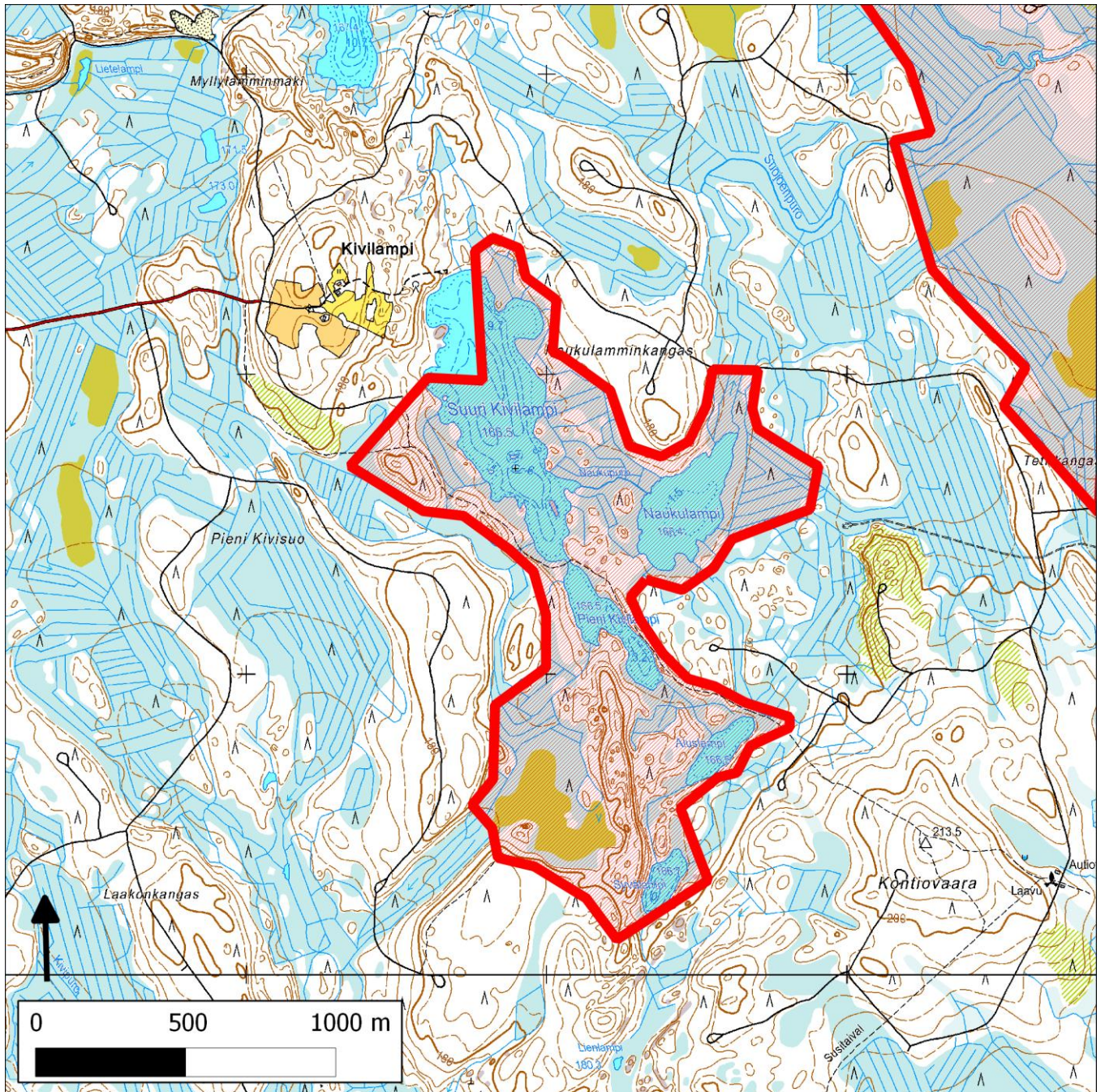


## 220. Kivilammet (Ilomantsi)



220. Kivilammet (Ilomantsi); koillisessa 225. Suhansuo-Kivisuo (Ilomantsi)

## **Sijainti**

Kohde sijaitsee Ilomantsin kunnan itäosissa, noin neljä kilometriä pohjoiseen Sysmäjärvestä.

## **Pinta-ala**

Karttarajauksen pinta-ala on 147 hehtaaria.

## **Yleiskuvaus**

Suuren Kivilammen alueella sijaitsee maisemallisesti hieno luontoalue, joka sisältää viisi rakentamatonta lampea (Aluslampi, Pieni Kivilampi, Naukulampi, Suuri Kivilampi ja Syvälampi), vanhapuustoisien harjun sekä pienen ojittamattoman suon. Näiden lisäksi rajauksessa on mukana yhtenäisen aluerajauksen kannalta olennaisia tavanomaisempia talousmetsäkuvioita sekä ojitettuja soita.

Pienen Kivilammen eteläpuolinen harju kasvaa keski- ja pohjoisosaltaan yli 160-vuotiasta mäntyvaltaista puustoa, eteläosassa on noin 120-vuotiasta tuoreen kankaan kuusivaltaista metsää. Harjualueella on jo v. 1999 ollut merkittävästi (6-10 kuutiometriä/ha) lahoppuuta. Lahoppuuta on ollut vastaavia määriä myös eräissä rantametsissä ja ojitetuilla soilla. Alueen muut metsät ovat puustoltaan joko männiköitä tai mäntysekapuustoisia, pääosa metsistä on nuorta tai varttunutta puustoa kasvavia kuivahkoja ja kuivia kankaita.

## **METSO-arvot ja muut erityiset luonnonarvot**

Harjualueen metsät lienevät METSO-kohteena edustavuusluokan I kangasmetsiä. Lisäksi alueen soilta löytynee jonkin verran METSO I ja II -luokan rämeitä. osa rantametsistä täyttäneen ainakin III-luokan METSO-kohteen kriteerit.

## **Alueen merkitys uhanalaisten luontotyyppien suojelulle**

Kohteella on merkitystä karujen ja keskirehevien metsäluontotyyppien suojelun lisäksi etenkin vaarantuneiden harju- ja metsälampien suojelulle. Jonkin verran merkitystä alueella on myös suoluontotyyppien suojelulle.

## **Alueen huomiointi Metsähallituksen alue-ekologisessa verkostossa**

Harjualue on huomioitu Metsähallituksen ekoverkostossa METSO-kohteena, harjun länsipuolinen ojittamaton suoalue arvokkaana luontokohteena sekä merkittävä osa lampien rantametsistä ja -soista arvokkaina luontokohteina tai vähintäänkin ekologisina yhteyksinä

## **Yhteenveto suojeluarvoista**

Monipuolinen luontoalue Ilomantsin kaakkoisosassa seudulla, jossa on tällä hetkellä hyvin vähän laajempia suojelukohteita. Metsien ja soiden luontoarvoja lienee mahdollista olennaisesti kehittää ennallistamisen avulla.

## **Muuta**

Vesistöjen suuri määrä lisää olennaisesti kohteen virkistysarvoa.

## **Tietolähteet**

Päätietolähteinä ovat toimineet Metsähallituksen Ilomantsin alue-ekologisen suunnitelman taustakartat sekä kartta Metsähallituksen METSO-ratkaisuista vuodelta 2005.