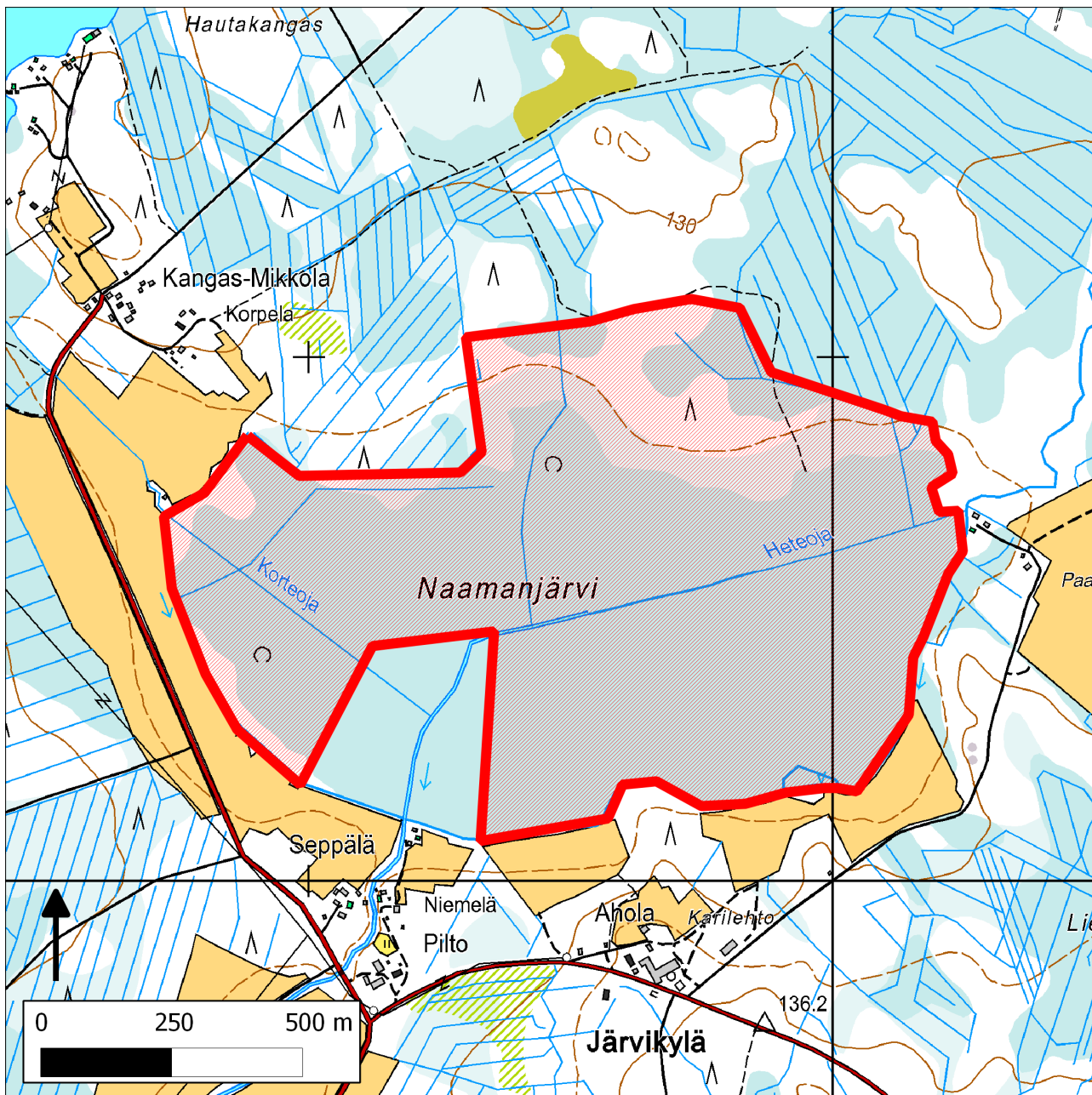


364. Naamanjärvi (Utajärvi)



364. Naamanjärvi (Utajärvi)

Kansallisomaisuus turvaan (2012)
WWF, LL, SLL, GP & BL

Sijainti

Kohde sijaitsee Utajärven kunnan itärajalalla, muutamia satoja metrejä pohjoiseen Järvikylästä. Luhta-alue sijaitsee noin 3 km kaakkoon Säippäsuo-Kivisuon Natura 2000 -alueesta.

Pinta-ala

Karttarajauksen pinta-ala 98 hehtaaria.

Yleiskuvaus

Naamanjärvi on laskettu entinen järvi. Pääosa entisestä järvaltaasta on tällä hetkellä eriasteisesti pajukoitunutta luhtanevaa ja avoluhtaa sekä pajuluhtaa, joita monipuolistavat reunojen korpialueet sekä eriasteisesti soistuneet kangasmetsät ja pienet rämepainanteet. Heteoja ja siihen laskeva pienempi Korteoja kulkevat luhdan poikki, lisäksi luhta-alueella on muutamia pienempiä oja. Pääosa valtion omistamasta luhta-alueesta on kuitenkin ojittamatonta.

Luhta-alueen keskiosan avo- ja pajuluhtien lajistoon kuuluvat mm. haprarahkasammal, järvikorte, kurjenjalka, pullosaran raate, rentukka, suoputki, vesisara sekä melko yleisenä ja laajalla alueella kasvava kaarlenvaltikka. Luhta-alueen pohjoispuolella on hieskoivuvultaista luhtaista sarakorpea, johon liittyy pohjoispuolella eriasteisesti soistuneita tuoreita ja kuivahkoja kankaita, joiden puustossa on varttuneen männyn ja koivun lisäksi hieman myös kuusta.

Luhta-alueelle on ilmeisesti aikaisemman omistajan toimesta istutettu vuosikymmeniä sitten mäntyjä, jotka kituvat tällä hetkellä puulajille täysin sopimattomassa ympäristössä ja poistunevat pääosin luhdan lajistosta luontaisen poistuman kautta lähivuosisikymmeninä.

METSO-arvot ja muut erityiset luonnonarvot

Kohteella on METSO-ympäristöistä merkitystä lähinnä korprien sekä jossakin määrin myös metsäluhtien suojelulle. Alueen pohjoisosan soistuneilla ja puustorakenteeltaan melko monipuolisilla kangasmetsillä on jonkin verran merkitystä myös kangasmetsien suojelulle (METSO kohteina II-III luokkaa).

Kokonaisuutena kohde edustaa biotooppiyhdistelmää (monipuolinen luhta-alue), jollaisia on seudun suojelualueilla hyvin vähän.

Lajistoarvot

Alueen lajistollista merkitystä ei tunneta. Merkittävin lajihavainto lienee kaarlenvaltikka, joka esiintyy luhdan pohjoisosissa huomattavan runsaana.

Metsähallituksen alue-ekologinen verkosto

Alueen huomioinnista metsähallituksen alue-ekologisessa verkostossa ei ole tietoa. Vuoden 2005 METSO-ratkaisukartoilla kohde oli kokonaisuudessaan ilman käyttörajoitteita.

Yhteenveto suojeluarvoista

Monipuolinen luhta-alue, jolla on merkitystä avo- ja pensasluhtien ohella myös luhtaisten korprien suojelulle. Edustaa seudun suojeluverkostossa harvinaista biotooppia (lasketut järvet).

Muuta

Heteojan eteläpuolisilla alueilla sekä luhta-alueen länsiosissa ei käyty elokuun 2012 maastoretkeilyllä. Ilmakuvan perusteella länsiosasta näyttäisi löytyvän pajuluhtia sekä ilmeisiä lehtipuustoisia korpia, luhtan eteläosa on lähinnä pajuluhtaa sekä Heteojan lähellä jossakin määrin pensakoitunutta avoluhtaa/luhtanevaa.

Tietolähteet

Päätietolähteinä ovat koosteen tekijän (Keijo Savola) yhdessä Kirsi Eskelisen ja Lauri Kajanderin kanssa alueen pohjoisosaan 4.8.2012 tekemä maastokäynti sekä vuoden 2012 ilmakuva.

