

# Arktinen elinympäristö

ILMA



Ympäristöministeriö  
Miljöministeriet  
Ministry of the Environment

# Tunturipöllö

- Tunturipöllö liittää lumilakeuksilla
- Se on yksi suurimmista pöllöistä
- Tunturipöllön höyhenpeite on valkokirjava koko vuoden





## Tunturipöllön laaja kotiseutu

- Tunturipöllö on levittäytynyt laajalle
- Se asuttaa maapallon pohjoisimpia kylmiä seutuja
- Ilmasto kuvaa pitkän ajan keskimääräisiä lämpötiloja ja sademääriä

## Tunturipöllön pesintä ja sopulit

- Lumi peittää maata suuren osan vuodesta
- Tunturipöllö saalistaa sopuleita
- Pöllö vaeltaa pitkiä matkoja ravintoa etsien
- Suuria sopulivuosia osuu yhdelle alueelle harvoin





## Pöllö on hanhien turva

- Muut pedot väistävät tunturipöllöä
- Hanhet saavat turvaa pöllöistä niiden pesän lähistöllä
- Lajit vaikuttavat luonnossa toisiinsa monin tavoin: ne voivat esimerkiksi saalistaa tai hyödyttää toisiaan tai kilpailla keskenään



## Suurilmastoista pienilmastoihin

- Ilmasto voidaan tarkastella joko laajoilla tai suppeilla alueilla
- Pienilmasto tarkoittaa paikallisia oloja, esimerkiksi kimalaisen kotiniityn lämpötiloja
- Pienilmastot ovat eliöille tärkeitä, koska ne tarjoavat juuri niille sopivia elinympäristöjä









## Tundrakimalainen

- Hyönteiset ovat vaihtolämpöisiä
- Kylmässä monet hyönteiset liikkuvat jähmeästi
- Tundrakimalaiset ovat pörröisiä mesipistiäisiä, jotka lentävät viileässäkin

## Tundrakimalainen loisii

- Kimalaiset elävät pienissä yhdyskunnissa
- Pesä voi olla sopulin vanhassa kolossa
- Tundrakimalaiskuningatar valtaa toisten kimalaisten pesän





## Kimalaisten pölytyspalvelu

- Kimalaiset siirtävät siitepölyä kukasta toiseen
- Siitepöly hedelmöittää kukkien emit, jolloin siemenet pääsevät kehittymään
- Kimalaiset ovat tärkeitä pölyttäjiä



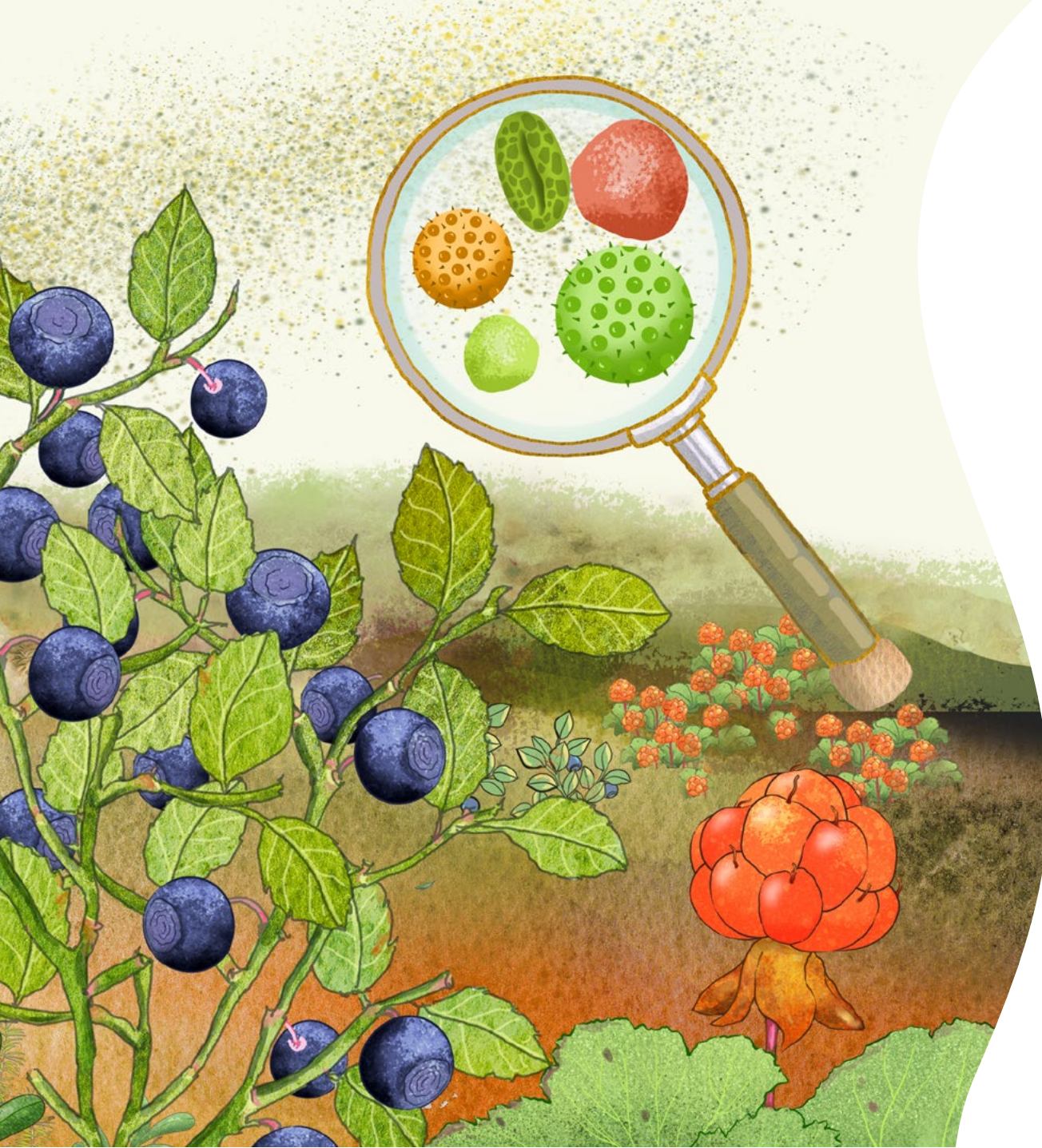
## Arktiset marjasadot

- Marjasato voi olla tundralla suuri
- Marjat ovat tärkeitä ravinnonlähteitä arktisille eläimille
- Ilman pölyttäjiä ja sopivaa säätä marjoja ei tule

## Tuulikin käy pölyttäjistä

- Kaikki kasvit eivät tarvitse hyönteisiä pölyttäjäiksi
- Osa kasveista on tuulipölytteisiä
- Tuuli kuljettaa siitepölyn tai itiöt kauas





## Siitepölyt ja muinainen ilmasto

- Tuulen viemää siitepölyä päätyy soille ja järviin
- Se kerrostuu ajan myötä mutaan ja turpeeseen
- Kerrostumat kertovat aiemmista ilmastoista
- Suurennettuna siitepölyt näyttävät jännittäviltä pallukoilta

## Yhteenveto

- Arktiksen ilmasto lämpenee nopeasti
- Lämpimien alueiden saasteet vaikuttavat myös Arktiksella: esimerkiksi ympäristö- ja ilmastomyrkyt voivat kulkeutua sinne toiselta puolelta maailmaa
- Ilmasto on yhteinen asia, ja jokainen teko ilmaston hyväksi vaikuttaa

