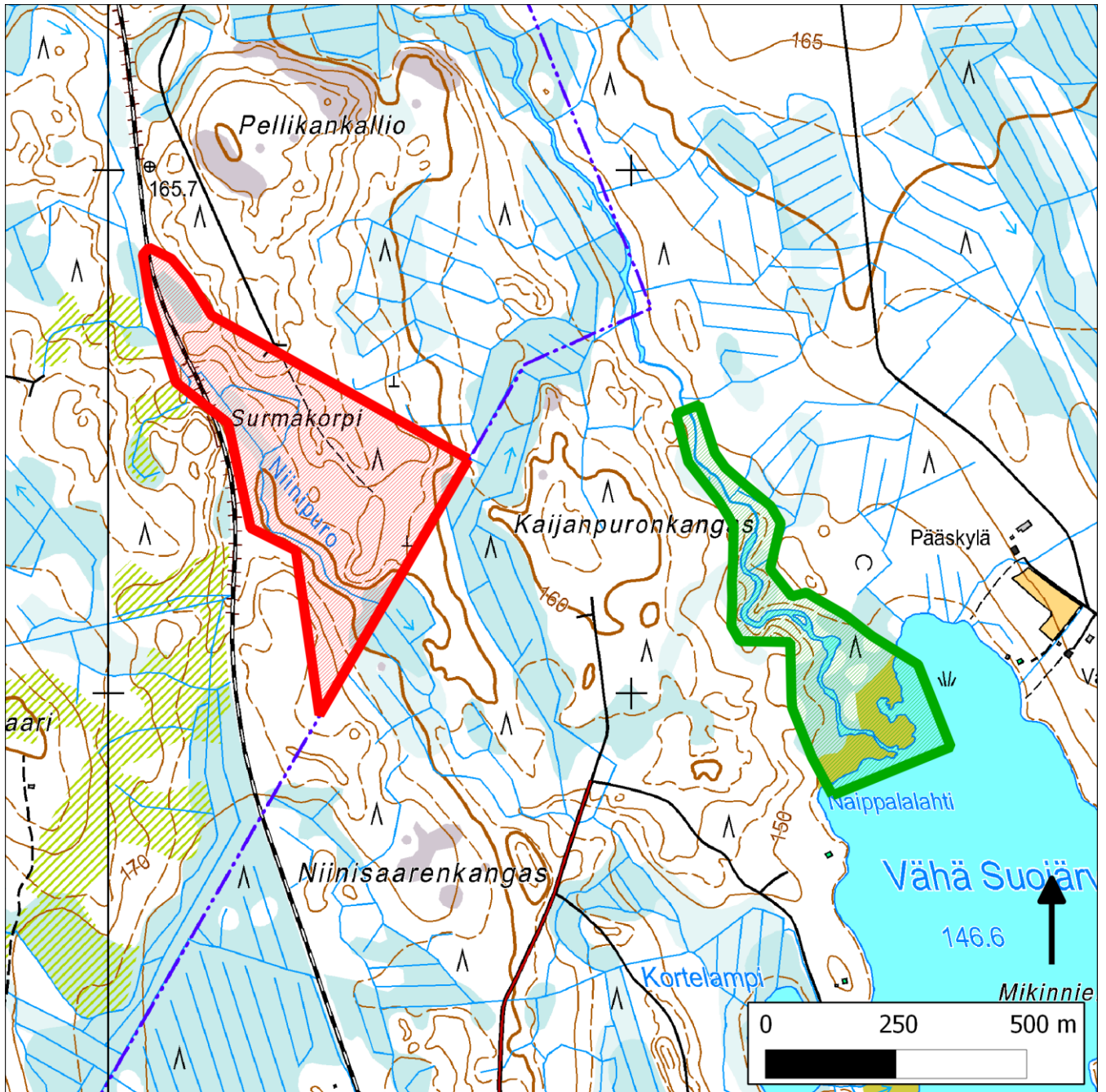


002. Surmakorpi (Ähtäri)



2. Surmakorpi (Ähtäri)

Kansallisomaisuus turvaan (2012)
WWF, LL, SLL, GP & BL

Sijainti

Surmakorpi sijaitsee Etelä-Pohjanmaalla Ähtärin Myllymäellä, aivan Jyväskylä-Seinäjoki -radan varressa.

Pinta-ala

Karttarajauksen pinta-ala on 19 hehtaaria.

Yleiskuvaus

Tiheää nuorehkoa–varttunutta kosteapohjaista kuusimetsää, jossa keväällä 2012 havaittiin kuukkelipari. Metsä sopii erinomaisesti kuukkelin pesimäalueeksi.

METSO-arvot ja muut erityiset luontoarvot

Alueella on 50–70 -vuotiasta tiheää METSO-II-luokan korpikuusikkoa, jossa on muutamia ojia. Lahopuuta on muutamia kuutioita hehtaarilla. Kauempana radasta on pääosin harvempaa ja mäntyvaltaista, hieman vanhempaa METSO-II-luokan metsää. Rajauksella on myös pienialaisesti METSO-I-luokan kuvioita ja osittain luonnontilaisessa uomassaan virtaava puro.

Lajistoarvot

8.4.2012 havaittu kuukkelipari (NT, RT) pesimäbiotoopissa.

Yhteenveto suojeluarvoista

Kyseessä on yksi Ähtäri–Multia–Keuruu -alueen viimeisistä potentiaalisista kuukkelin pesimämetsistä ja vähintäänkin kuukkelireviirin ydinalue.

Tietolähteet

- maastokäynti kevät 2012
- kartat ja ilmakuvat