



WWF

FAKTA

2019

Palmuöljy

Palmuöljy on maailman eniten käytetty kasviöljy. Sen kysynnän odotetaan lisääntyvän tulevaisuudessa merkittävästi. Sademetsät tuhoutuvat, mikäli palmuöljyn tuotannossa ei huomioida ympäristöä. Vastuullinen tuotanto on kuitenkin mahdollista. Siinä huomioidaan ympäristön lisäksi ihmiset.



© WWF-MALAYSIA / MAZIDI ABD GHANI

Palmuöljyn tuotanto rajussa kasvussa

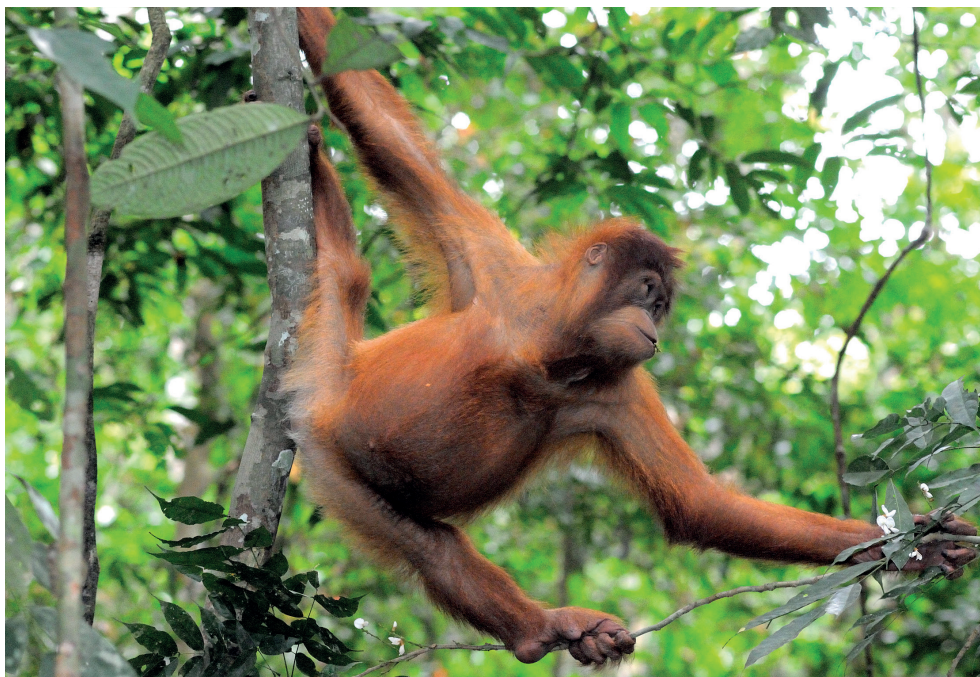
Palmuöljyn käyttö kulutustuotteissa ja elintarvikkeissa on kasvanut viime vuosikymmeninä nopeasti. Arvioiden mukaan globaali palmuöljyn tuotanto on 13-kertaistunut vuodesta 1980 vuoteen 2014. Eniten palmuöljyn kysyntää on kasvattanut ruokatuotanto, johon käytetään noin 80 prosenttia kaikesta tuotetusta palmuöljystä. Palmuöljyn kysynnän arvioidaan jatkavan voimakasta kasvua myös tulevaisuudessa, jolloin myös biopolttoaineiden osuus öljyn käytöstä kasvaa merkittäväksi.

Viljely

Öljypalmukasvi on peräisin Länsi-Afrikan kosteasta tropiikista. Nykyisin valtaosa, yli 80 prosenttia palmuöljystä tuotetaan Indonesiassa ja Malesiassa. Sademetsien hakkaaminen palmuöljyplantaasien alta on aiheuttanut metsäkatoa tuottajamaissa. Metsäkato heikentää uhanalaisten eläinten, kuten sarvikuonojen, norsujen, tiikerien ja orankien elinmahdollisuuksia. Myös osa paikallisväestöstä on menettänyt kotinsa ja heidän elintapansa on vaarantunut.

Metsäkato edistää ilmastonmuutosta. Indonesiassa ja Malesiassa viljely tapahtuu osin suoalueella, ja soiden kuivattamisen takia ilmakehään vapautuu suuria määriä hiilidioksidia. Turvemetsien ja -maiden ojitus sekä viljelykäyttöön ottaminen on erityisen tuhoisaa ilmas-
tolle, sillä nämä trooppiset hiilinielut sitovat enemmän hiiltä hehtaarilla kuin mikään muu ekosysteemi maailmassa.

**JOS METSIEN
HAKKAAMINEN
JATKUU
NYKYISELLÄN,
ORANGIT VOIVAT
KUOLLA SUKUPUUTTOON
10-20 VUODESSA**



© MARTIN HARVEY / WWF-CANON

Vastuullinen palmuöljy

Palmuöljytuotannossa ongelmana ei ole itse kasvi, vaan se, miten sitä on tähän mennessä viljelty. Palmuöljytuotantoon liittyviä huomattavia ongelmia voidaan ratkaista palmuöljykaupan osapuolten yhteistyöllä.

WWF on ollut mukana kehittämässä vastuullisesti tuotetun palmuöljyn RSPO (Roundtable of Sustainable Palm Oil) -sertifikaattia. Puolueeton RSPO-sertifiointi on tärkeä keino palmuöljytuotannon kestävyysparantamiseksi ja takaamiseksi. Sertifiointissa on määritelty muun muassa tiukat rajat sosiaaliselle ja ympäristön kestävyydelle. WWF arvioikin, ettei öljypalmun kasvatusta kannata lopettaa kokonaan. Satoisa öljypalmu vaatii muita öljykasveja vähemmän viljelypinta-alaa, lisäksi öljypalmu on tärkeä tulonlähde monille kehitysmaiden asukkaille. Ratkaisu on muuttaa palmuöljyn tuotanto nykyistä kestävämmäksi.

**PALMUÖLJYÄ ON
MAHDOLLISTA TUOTTAA
KESTÄVÄSTI**

**KAIKISSA
NÄISSÄ VOI OLLA
PALMUÖLJYÄ:
MARGARIINI, KEKSIT,
LEIPÄ, MURROT, SUKLAA,
JÄÄTELÖ, SHAMPOO,
HUULIPUNA, KYNTTILÄT,
PESUAINET**

Mitä sinä voit tehdä?

- Katso kaupassa pakkauksen tuoteselosteesta, mitä kasviöljyä tuotteessa on käytetty ja onko pakkauksessa RSPO-tuotemerkkiä. Palmuöljy tulee merkitä tuoteselosteeseen palmuöljynä kasviöljyn sijaan.
- Pyydä kauppialtasi ja tuotteen valmistajalta, että kaikkien myytävien tuotteiden palmuöljy on vastuullista. Se on tehokkain keino saada yritykset käyttämään vastuullista palmuöljyä.
- Suosi WWF:n palmuöljypisteytyksessä menestyneitä yrityksiä.



Suojelemme luontoa ja ratkaisemme ympäristöongelmia – luonnon ja ihmisten hyväksi.

together possible wwf.fi

Tykkää, seuraa, jaa ja vaikuta.



[facebook.com/wwfsuomi](https://www.facebook.com/wwfsuomi)



@WWFSuomi
@LiisaRohweder



[instagram.com/wwfsuomi](https://www.instagram.com/wwfsuomi)



[wwf.fi/uutiskirje](mailto:wwf.fi/ uutiskirje)



palmoilscorecard.panda.org