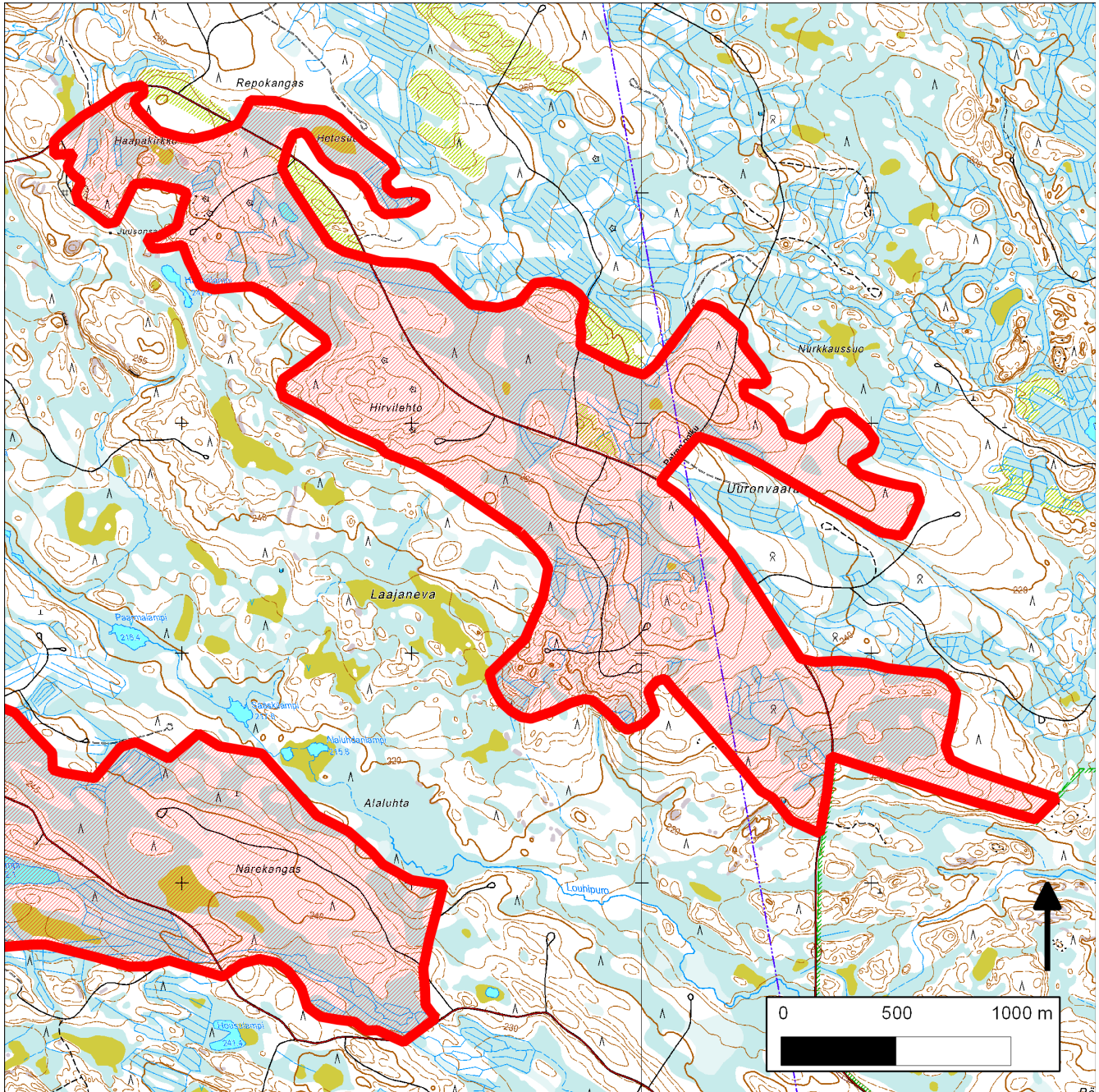


320. Hirvilehto-Uuronvaara (Kajaani, Nurmes)



320. Hirvilehto-Uuronvaara (Kajaani, Nurmes); lounaassa 258. Oravasuo-Telkkälampi (Nurmes)

Sijainti

Kohde sijaitsee puoliksi Nurmeksen, puoliksi Kuhmon alueella ja rajautuu etelälounaispuolelta Jonkerinsalon Natura 2000 -alueeseen.

Pinta-ala

Karttarajauksen pinta-ala on 368 hehtaaria.

Yleiskuvaus

Kohde sisältää metsänhakkuiden ja osittaisen ojituksen takia pirstaleisen alueen, jonka pinta-alasta kuitenkin lähes kaksi kolmasosaa muodostuu erittäin edustavista vanhoista metsistä tai luonnontilaisista soista.

Alueen säästyneet vanhat metsät sijoittuvat eri puolille aluetta. Merkittävimmät keskittymät löytyvät Hirvilehdon pohjoisosasta (tien länsipuoli), Hirvilehdon kaakkoispuolelta runkotien varrelta, Nurkaussuon etelälounaispuolelta sekä rajauksen kaakkoisosasta.

Pääosa alueen vanhoista metsistä on kuusivaltaisia tuoreita kankaita, jonkin verran löytyy myös kuivahkoja kankaita. Jonkin verran löytyy myös kangaskorpia.

Metsien valtapuusto on yleensä yli 160-vuotiasta ja puuston rakenne on hyvin luonnontilainen. Metsissä on yleensä hyvin runsaasti (> 15 kuutiometriä/ha lahoppuuta, paikoin 20–30 kuutiometriä/ha). Pääosan tästä muodostavat eri lahoasteiden kuuset, jonkin verran löytyy myös mänty-, koivu- ja haapalahoppuuta. Muista aarniometsäpiirteistä löytyy yksittäisiä vanhoja kilpikaarnamäntyjä sekä palokantoja. Laadullisesti metsät vastaavat Jonkerinsalon Natura 2000 -alueen keskimääräisiä vanhoja metsiä. Pääosa muista alueen metsistä on uudistusaloja, taimikoita tai nuoria kasvatusmetsiä.

Alueen soidensuojeluarvot tunnetaan puutteellisesti. Hirvilehdon luoteispuoliselta suoalueelta on kuitenkin löytynyt seutukunnan mittakaavassa huomattavan arvokas suo, jonka alueella on ainakin mesotrofista suursaranevaa sekä lettonevaa. Nimettömän pikkulammen koillispuolella ja noin 280 m eteläkaakkoon kyseisestä lammesta on lisäksi kaksi lähdettä. Muuten alueen ojittamattomat suot ovat nevoja, rämeitä ja korpia, puustoisilla rämeillä on myös huomiota herättävästi keloja. Sama koskee myös osaa alueen ojitetuista soista.

METSO-arvot ja muut erityiset luonnonarvot

Kohteella on säilynyt pinta-alallisesti merkittävä määrä METSO I-luokan edustavia kangasmetsiä sekä vanha- ja lahoppuustoisia luokan I rämeitä. Lisäksi alueella on jonkin verran METSO I -luokan korpia sekä ennallistamiskelpoisia luokkien II ja III korpia ja rämeitä.

Pirstaleisuudestaan huolimatta aluelaajennus on kohtalaisen hyvin säilynyt lisä Jonkerinsalon merkittävään suojelukokonaisuuteen. Pidemmällä tähtäimellä arvioiden alueen nuoret metsät monipuolistavat hyvin vahvasti vanhoista ikäluokista koostuvaa Natura 2000 -aluetta.

Lajistoarvot

Kohteen metsien lajistosta on kertynyt lajitietoja ns. dialogiprosessin yhteydessä tehdyissä kääpäselvityksissä (Savola 2004). Uuronvaaran ympäristön ja Uuronvaaran ja Hirvilehdon välisistä edustavista vanhoista metsistä tehtiin tuolloin havaintoja mm. ruostekäävästä (7 esiintymää), rusokantokäävästä (NT, 4 esiintymää), lapinkynsikäävästä (RT, 2 esiintymää) sekä välkkyludekäävästä (VU, 1 esiintymä). Muista luonnonsuojelullisesti arvokkaiden vanhojen metsien lajeista havaittiin ainakin aarni- ja riukukääpää.

Lisäksi Hirvilehdon luoteispuolen reheviltä soilta on vuodelta 1995 havaintoja mm. vaateliaista keräpää- ja pohjanraikasammalesta sekä punakuirisammalesta. Suon vanhoista reunametsistä havaittiin tuolloin myös haavanpökökääpää (VU) sekä riuku- ja ruostekääpää.

Alueen huomiointi Metsähallituksen alue-ekologisessa verkostossa

Kohteesta yli puolet on huomioitu Metsähallituksen alue-ekologisessa verkostossa arvokkaina luontokohteina (muutama kuvio myös METSO-kuvioina). Lisäksi Nurmeksen puolella on muutamia vanhapuustoisia kuvioita, jotka on huomioitu vain ekologisina yhteyksinä. Hirvilehdon koillispuolispuolisella suolla sijaitseva nuoren metsän kangas on Nurmeksen alue-ekologisessa suunnitelmassa monimuotoisuuden lisäämisaluetta. Kuhmon puolen säästyneet vanhat metsät on pääosin huomioitu dialogiprosessin yhteydessä säästettäväksi sovittuina luontokohteina.

Yhteenveto suojeluarvoista

Erittäin edustavia vanhoja metsiä sekä huomattavalta osin luonnontilaisia soita sisältävä laajennusalue Jonkerinsalon Natura 2000 -alueeseen. Aluerajaukseen sisältyvät nuoremmat metsät lisääisivät pidemmällä aikavälillä Jonkerinsalon Natura 2000 -alueen metsällistä monimuotoisuutta.

Muuta

Hirvilehdon luoteispuolinen rehevä suo on merkitty SL-varaukseksi Metsäkylä I:n oikeusvaikutteisessa osayleiskaavassa (2003). Pääosa Nurmeksen puolen muista laajemmista luonnontilaisista soista sekä osa vanhoista metsistä on samaisessa kaavassa merkitty luonnon monimuotoisuuden kannalta erityisen tärkeiksi alueiksi (luo).

Osa Kuhmon puoleisesta osasta sisältyi aikanaan soidensuojeluohjelmassa (1976) esitettyyn Jonkerinsalon soidensuojelualueen rajaukseen.

Tietolähteet

Tietolähteinä on käytetty koosteen tekijän (Keijo Savola) maastokäyntiä alueelle vuonna 2004, tuoreinta ilmakuvaa (2005), Joensuun metsäryhmän (Laitinen ym.) muistiota Hirvilehdon suon luontoarvoista (1995), Saunan (Kuhmo) alue-ekologista suunnitelmaa (1999), Nurmeksen alue-ekologista suunnitelmaa (2001), Metsähallituksen METSO-karttaa (2005) sekä karttaa niin sanotun dialogiprosessin ratkaisusta (Kuhmon puoli).