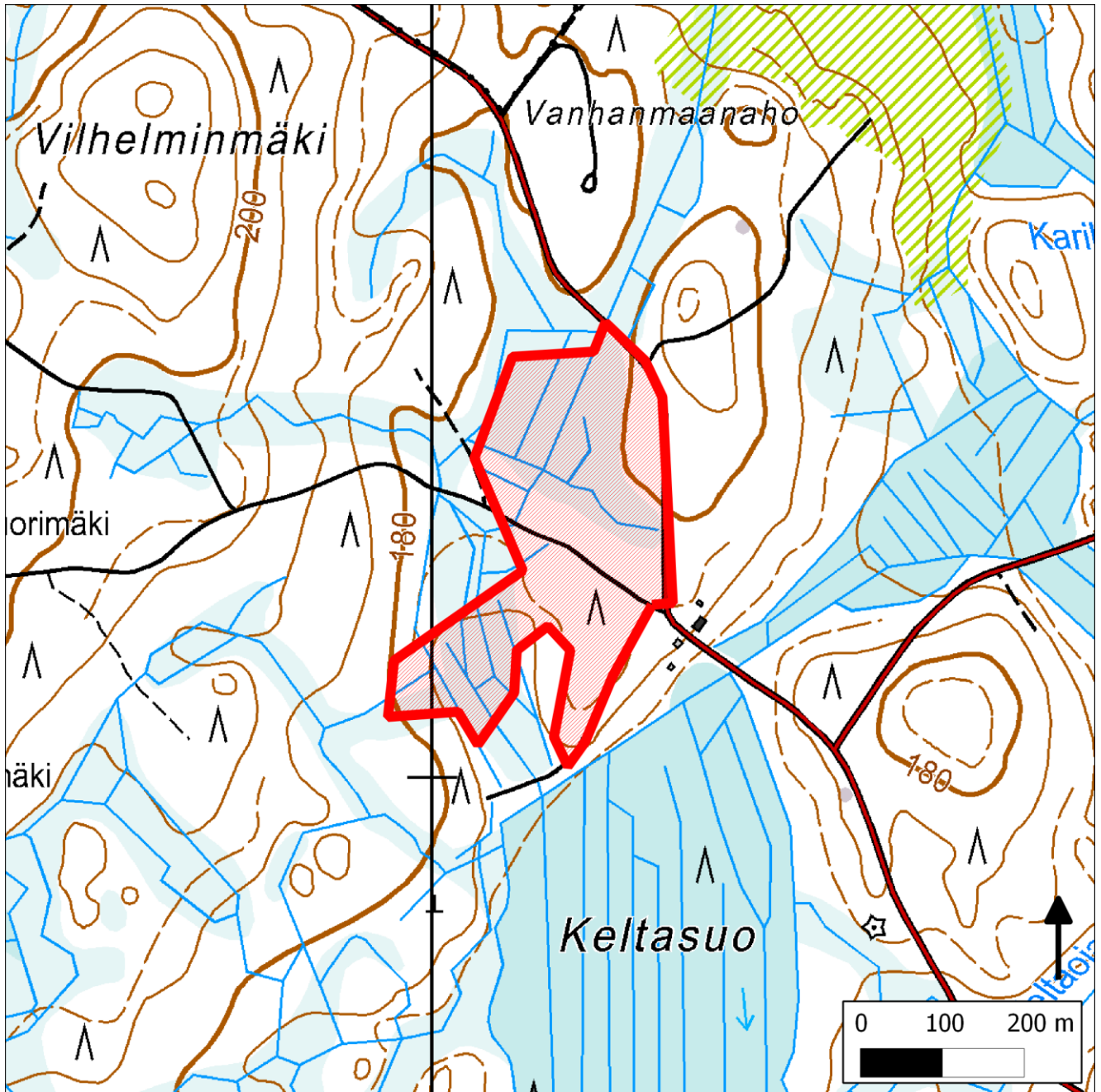


017. Keltasuo (Jämsä)



17. Keltasuo (Jämsä)

Sijainti

Keltasuo sijaitsee Keski-Suomessa Jämsässä, noin kilometri Jousmäen luonnonsuojelualueelta länteen.

Pinta-ala

Karttarajauksen pinta-ala on yhdeksän hehtaaria.

Yleiskuvaus

Pienukko ja selvärajainen varttunut sekametsä, jossa runsaasti koivua sekä haapaa. Liito-oravan reviiri.

METSO-arvot ja muut erityiset luontoarvot

Teiden välissä pääosin METSO-II-luokan kosteapohjaista kuusivaltaista alle 100-vuotiasta sekametsää, joka on enimmäkseen erirakenteista. Muun puuston seassa joitain vanhoja raitoja sekä runsaasti (yli 5 %) haapaa. Lisää lahoppuuta kehittymässä nopeasti. Alueella on myös METSO-I-luokkaisia kuvioita.

Rajauksen eteläosassa tiheää METSO I-II-luokkien kuusimetsää, jonka seassa on runsaasti myös järeäköjä haapoja sekä pohjoisosia enemmän lahoppuuta.

Lajistoarvot

Liito-orava (VU).

Yhteenveto suojeluarvoista

Runsaasti haapaa sisältävä kuusivaltainen sekametsä, jossa liito-oravan reviiri.

Tietolähteet

- maastokäynti heinäkuu 2012
- kartat ja ilmakuvat

