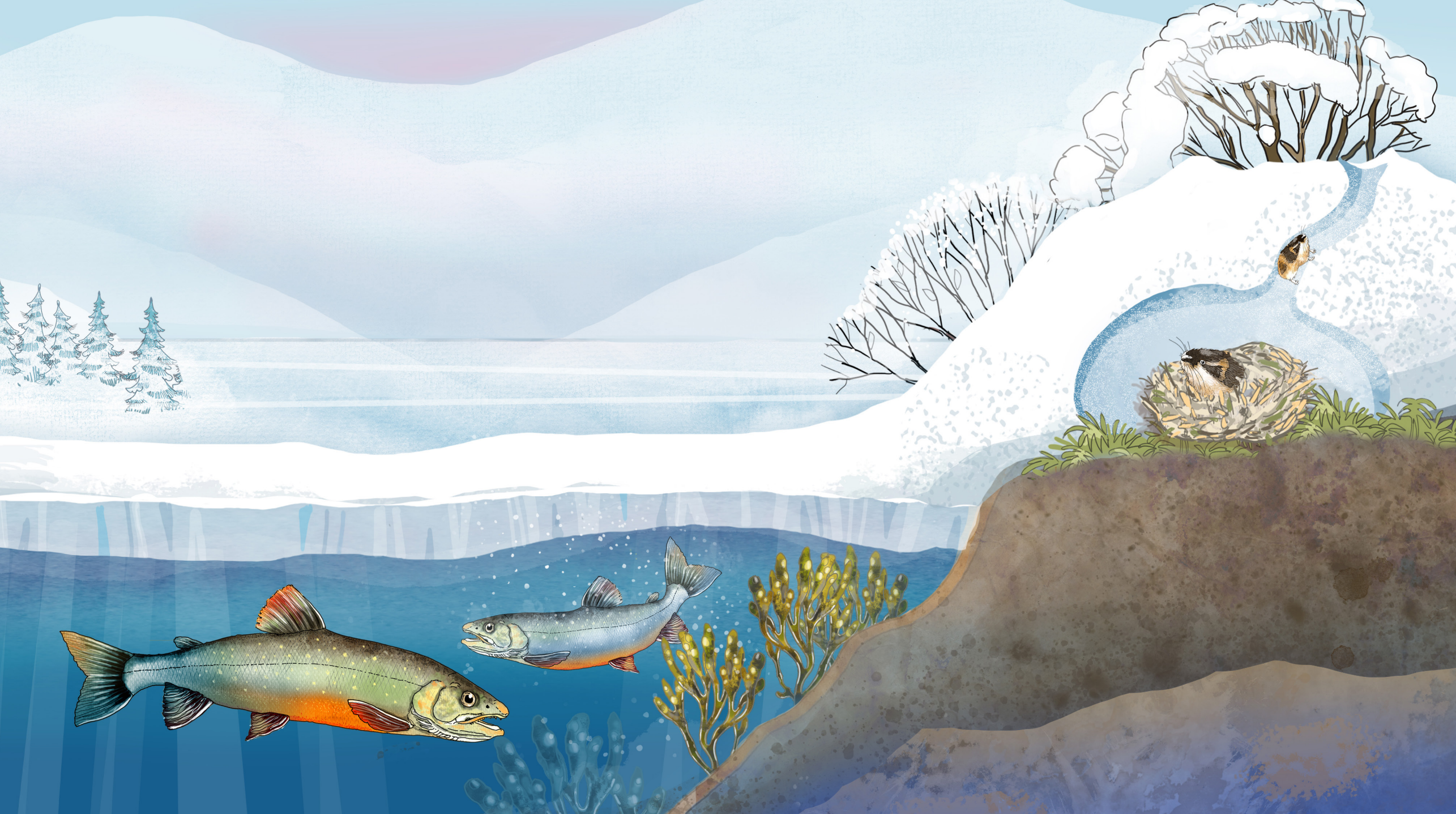


Arktinen elinympäristö

VESI

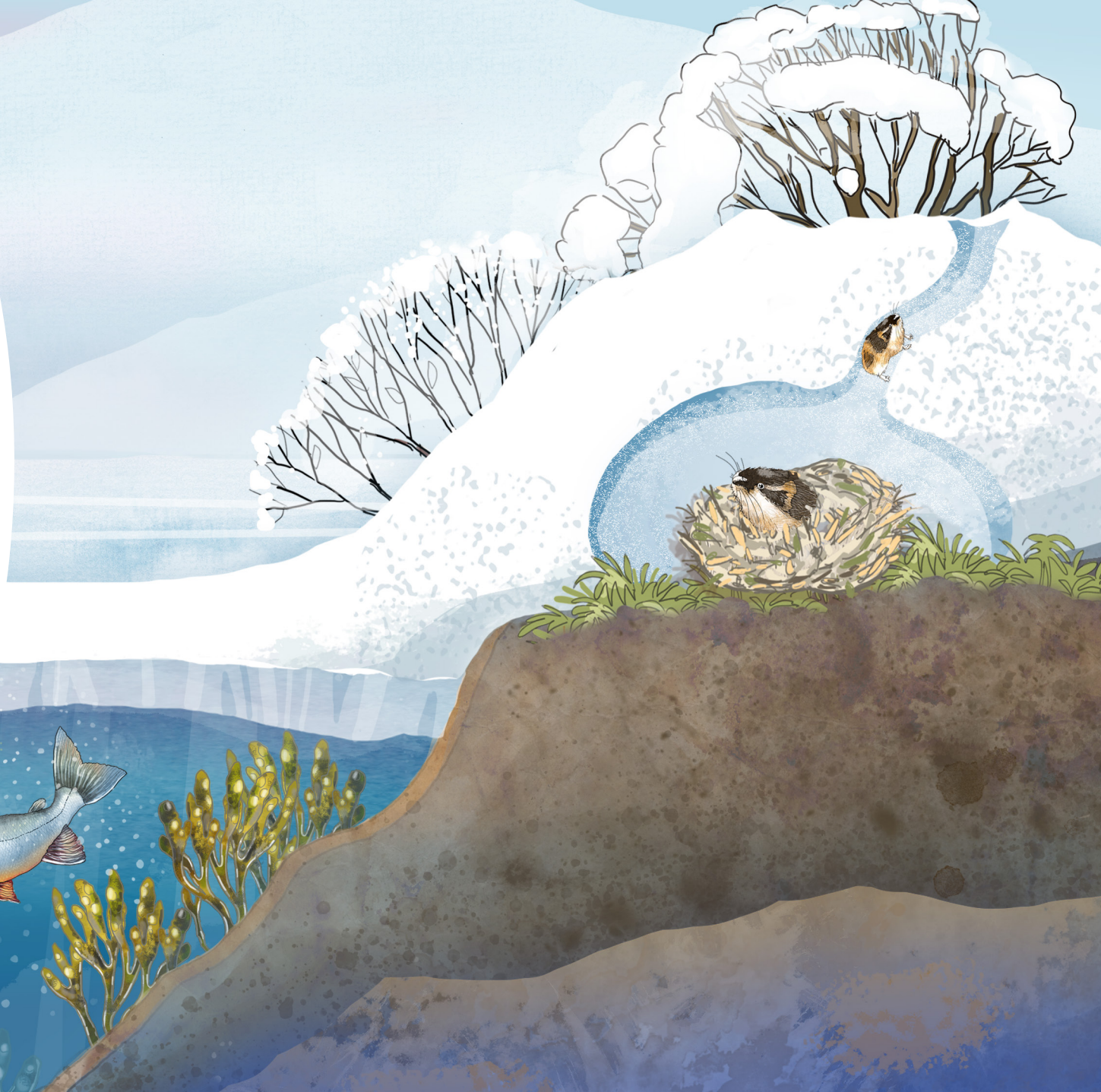


Ympäristöministeriö
Miljöministeriet
Ministry of the Environment



Arktis on raudun koti

- Pohjoisessa elää kylmää kestäviä ja tarvitsevia lajeja
- Arktis tarkoittaa maapallon pohjoisimpia seutuja
- Rautu on kylmien tunturijärvien punavatsainen asukki
- Talvi on pitkä – siihen kuuluvat lumi ja jää



Lumi suojaa tuiskeelta ja pakkaselta

- Lumen ja jään alla on suojaista talvehtia
- Harvat pohjoiset eliöt uskaltavat lumen yläpuolelle
- Tuulen tuivertaessa lumi kasautuu paksuiksi kinoksiksi
- Paksun lumipatjan alla lämpötila laskee vain hitusen pakkaselle



Sulava lumi – tunturit tulvivat

- Kun kevätaurinko helottaa, lumi alkaa sulaa
- Maisemasta tulee lumen ja paljastuneen maan tilkkutäkki
- Sulavesipurot virtaavat vilkkaina
- Kevättulva tuo raudun järveen uutta ravintoa
- Jänis alkaa vaihtaa talviturkkia





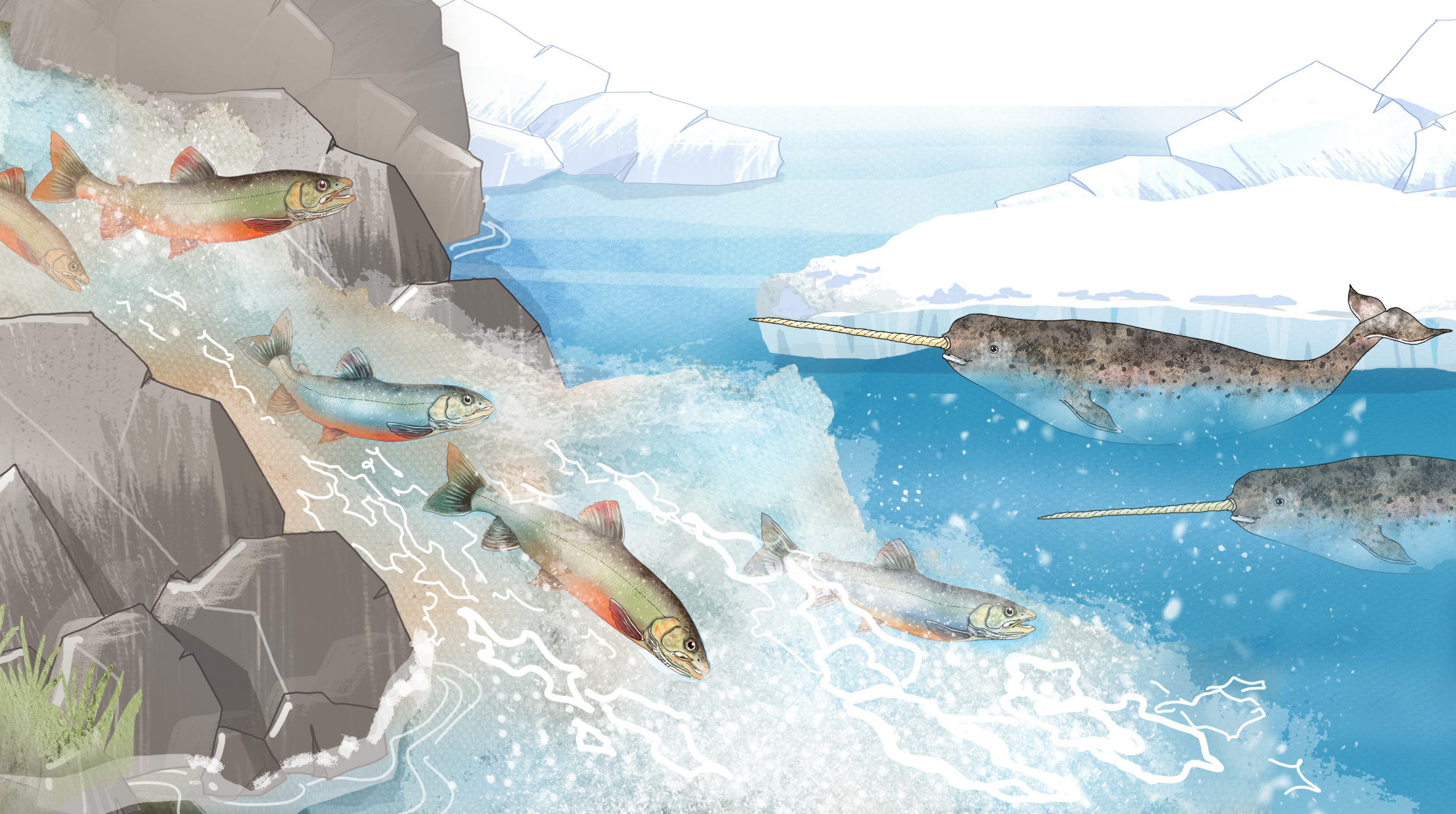
Räkkä – hyttysiä kaikkialla

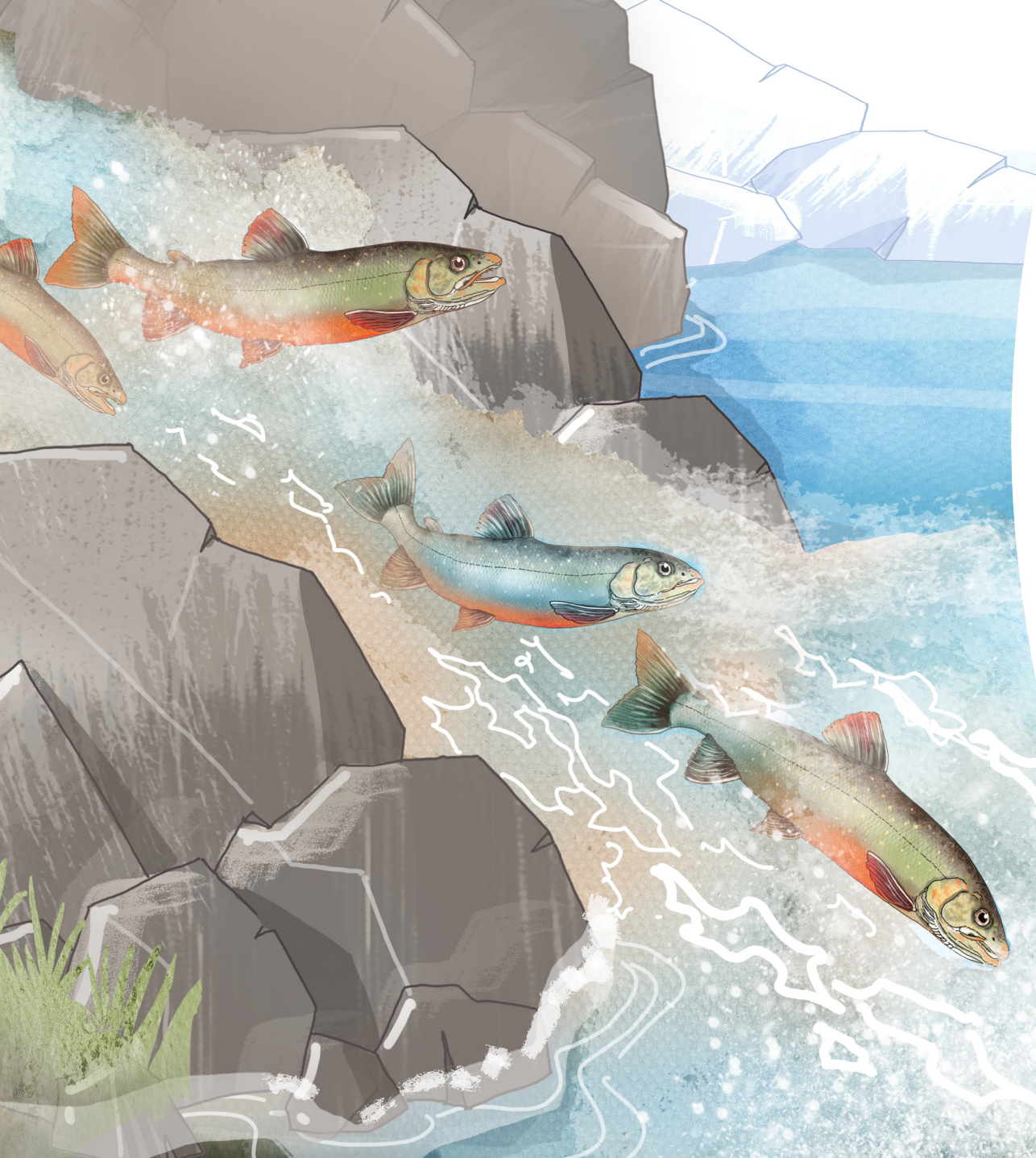
- Kesän koittaessa Arktis syttyy elämään
- Kukat ja lehtisilmut puhkeavat ja hyönteiset kuoriutuvat
- Raudulle hyönteistoukkien kuoriutuminen tietää ruoka-aikaa
- Hyttysiä on valtavasti – sekä vedessä että ilmassa

Kesän lämpö ja valo

- Yötön yö tuo paljon valoa
- Kasvit kasvavat nopeasti
- Raudun vedet lämpenevät
- Rautu tarvitsee viileät vedet – liika lämpö on pahasta







Osa rauduista vaeltaa mereen

- Pohjoiset joet laskevat suureen Pohjoiseen jäämereen
- Monet kalat vaeltavat meren ja jokien välillä
- Osa rauduistakin vaeltaa
- Meressä on paljon ravintoa, ja siellä elää paljon isoja kaloja ja nisäkkäitä
- Kaikista suurimpia ovat valtavat valaat

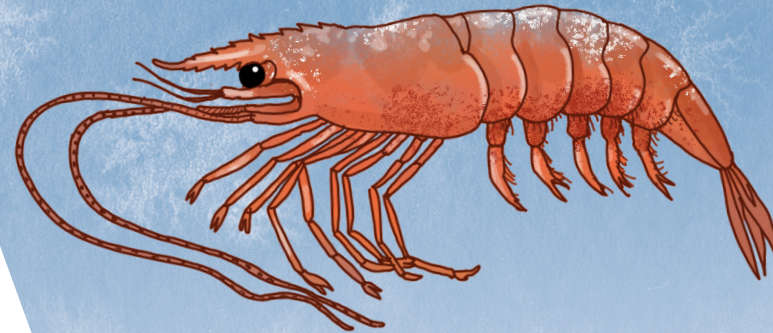
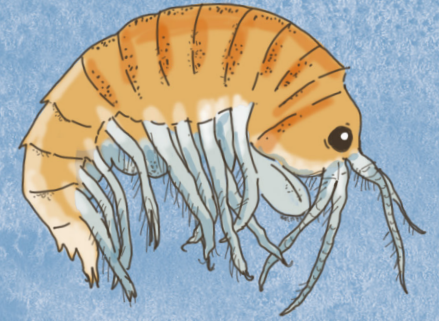
Sarvivalas

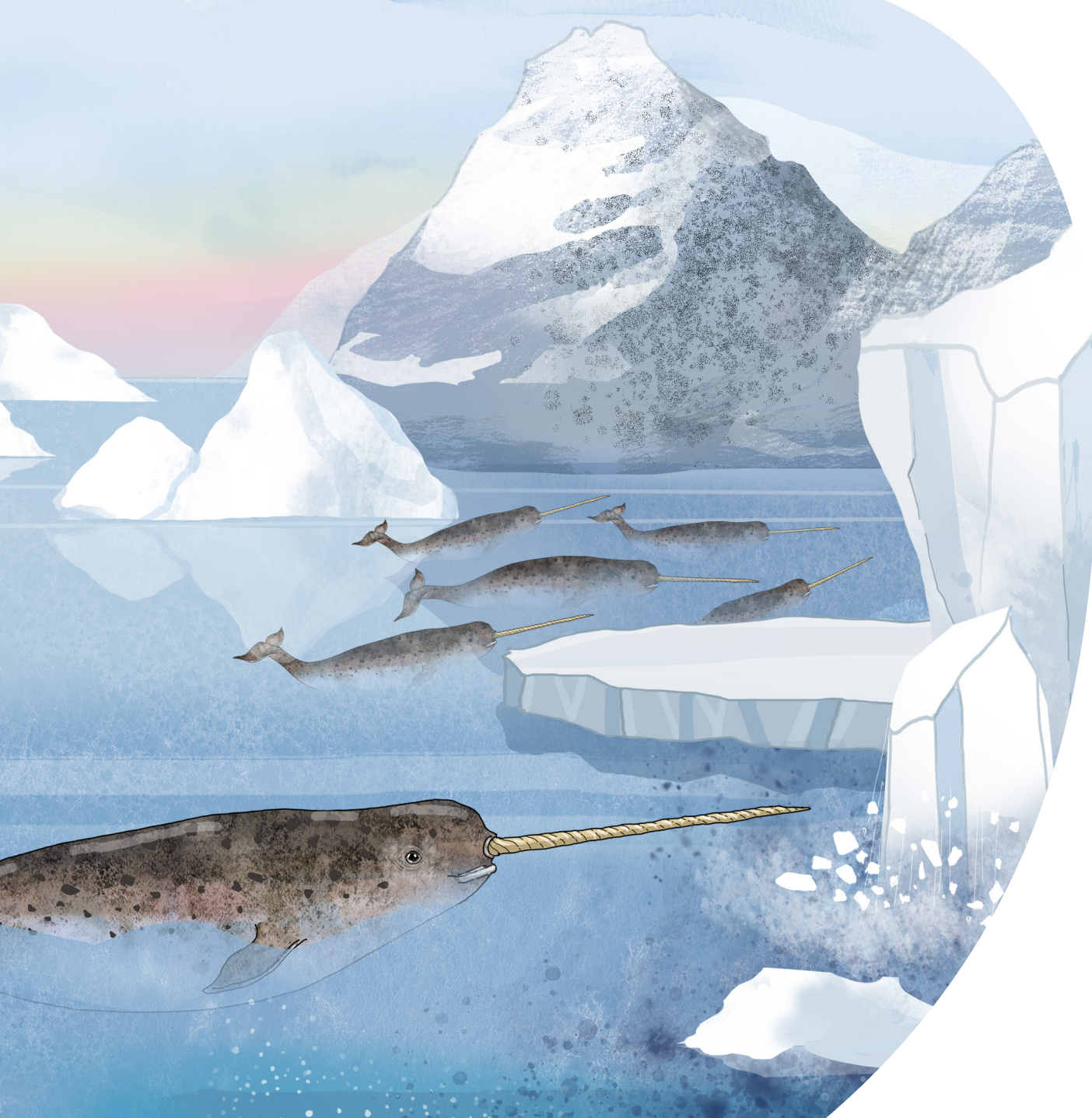
- Sarvivalas asuu pohjoisissa merissä
- Sarvi on oikeasti pidentynyt hammas
- Syöksyhammas on jopa yli kaksi metriä pitkä
- Valas on yhtä painava kuin auto



Merijää on monille lajeille tärkeä

- Sarvivalas elää pienissä laumoissa
- Se seurailee merijään reunaa etsiessään ruokaa
- Pohjoisilla merillä jäätä on ympäri vuoden
- Merijää on monille eläimille tärkeä
- Merijään reunoilla elää meritähtiä, äyriäisiä ja leviä





Sarvivalaan vaellus

- Vuosittain osa sarvivalaista kokoontuu suuriksi porukoiksi
- Valaat vaeltavat laumoissa pitkiä matkoja
- Sarvivalaat viihtyvät jäätiköiden edustoilla

Sarvivalas ja ihminen

- Ihminen käyttää pohjoisia meriä jatkuvasti enemmän
- Meriliikenne häiritsee valaita
- Sarvivalaan elinympäristö kutistuu, kun Jäämeren merijää sulaa





Yhteenveto

- Pohjoisessa lajeja on vähän eikä monia niistä tavata muualla
- Jää ja lumi ovat välttämättömiä pohjoisen eläimille ja kasveille
- Pohjoinen luonto lajeineen tarvitsee rauhaa ja suojelua

