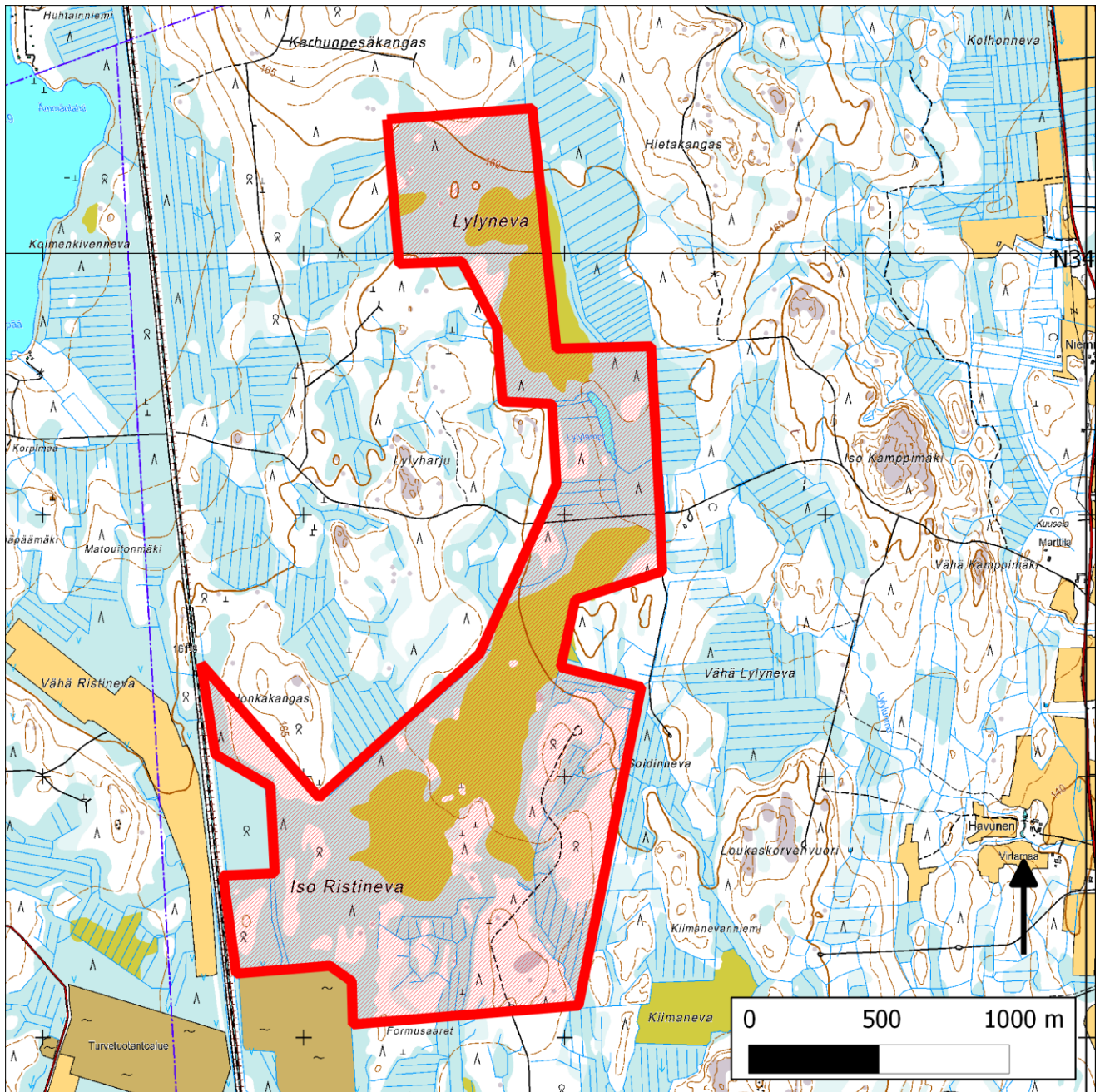


054. Lylyneva – Iso Ristineva (Kihniö)



54. Lylyneva-Iso Ristineva (Kihniö)

Kansallisomaisuus turvaan (2012)
WWF, LL, SLL, GP & BL

Sijainti

Lylynevan – Iso Ristinevan alue sijaitsee Pirkanmaan pohjoisosassa, Kihniön kunnassa. Alue rajoittuu lännessä Pohjanmaan rataan.

Pinta-ala

Suojeluesityksen karttarajauksen pinta-ala on 250 hehtaaria.

Yleiskuvaus

Lylynevan ja Iso Ristinevan muodostama alue on pääosin kitu- ja joutomaata (lähinnä avosuota). Sekä Lylyneva että Iso Ristineva ovat karuja nevaltaisia suoalueita, jotka ovat käytännössä ojittamattomia. Alueeseen kuuluu myös rämeitä, hieman korpia sekä kangasmetsäsaarekkeita ja soiden reunametsiä, joista osa on vanhoja ja lahoppuustoiakin. Lylynevan eteläosassa on Lylylampi, jonka lähistöllä on hieman ojituksia. Muut ojitukset ovat lähinnä yksityismaiden puolella. Molemmilla soilla on myös ojittamattomia laiteita: Lylynevalla pohjoisosassa ja Iso Ristinevalla lähinnä itäosassa. Lylyneva ja Iso Ristineva kuuluvat hydrologisesti samaan suokokonaisuuteen, mutta niiden väliin on rakennettu tie.

METSO-arvot ja muut erityiset luontoarvot

Alueen METSO-elinympäristöt ovat erityyppisiä rämeitä (mm. sararämettä ja rahkarämettä), korpia (mm. mustikkakorpea), nevan reunusmetsää ja runsaslahoppuustoista kangasmetsää (esimerkiksi Lylynevan länsireunalla ja Iso Ristinevan koillislaidalla). Muun muassa sararäme ja mustikkakorpi ovat uhanalaisiksi luokiteltuja luontotyyppisiä, molemmat vaarantuneita (VU).

Lajistoarvot

Lylynevan ja Iso Ristinevan alue on suolinnuston kannalta arvokkaita. Pesimälajeihin kuuluvat muun muassa silmälläpidettävä (NT) ja alueellisesti uhanalainen (RT) riekko ja liro (RT). Niittykirvinen (NT) pesii soilla monen parin voimin.

Alueen huomiointi Metsähallituksen alue-ekologisessa verkostossa

Lylynevan ja Iso Ristinevan avoimet nevaosuudet on pääosin merkitty Metsähallituksen arvokkaiksi luontokohteiksi, samoin Lylynevan länsilaidan pieni vanhan metsän alue. Lylylampi ympäristöineen on jätetty arvokkaan luontokohteen ulkopuolelle. Rajauksen kaakkoiskulmassa on alue-ekologisen suunnitelman riista-alue.

Yhteenveto suojeluarvoista

Lylynevalla ja Iso Ristinevalla on kohtalaisesti METSO-elinympäristöjä ja uhanalaisia luontotyyppisiä. Lisäksi ne muodostavat linnustollisesti merkittävän alueen ja arvokkaan suo- ja metsäkokonaisuuden.

Muuta

Iso Ristinevan eteläisin osa on turpeenottoalueena.

Tietolähteet

- Luonto-Liiton metsäryhmän maastokäynti 7/2005
- lintuharrastajien tiedot
- kartat ja ilmakuvat