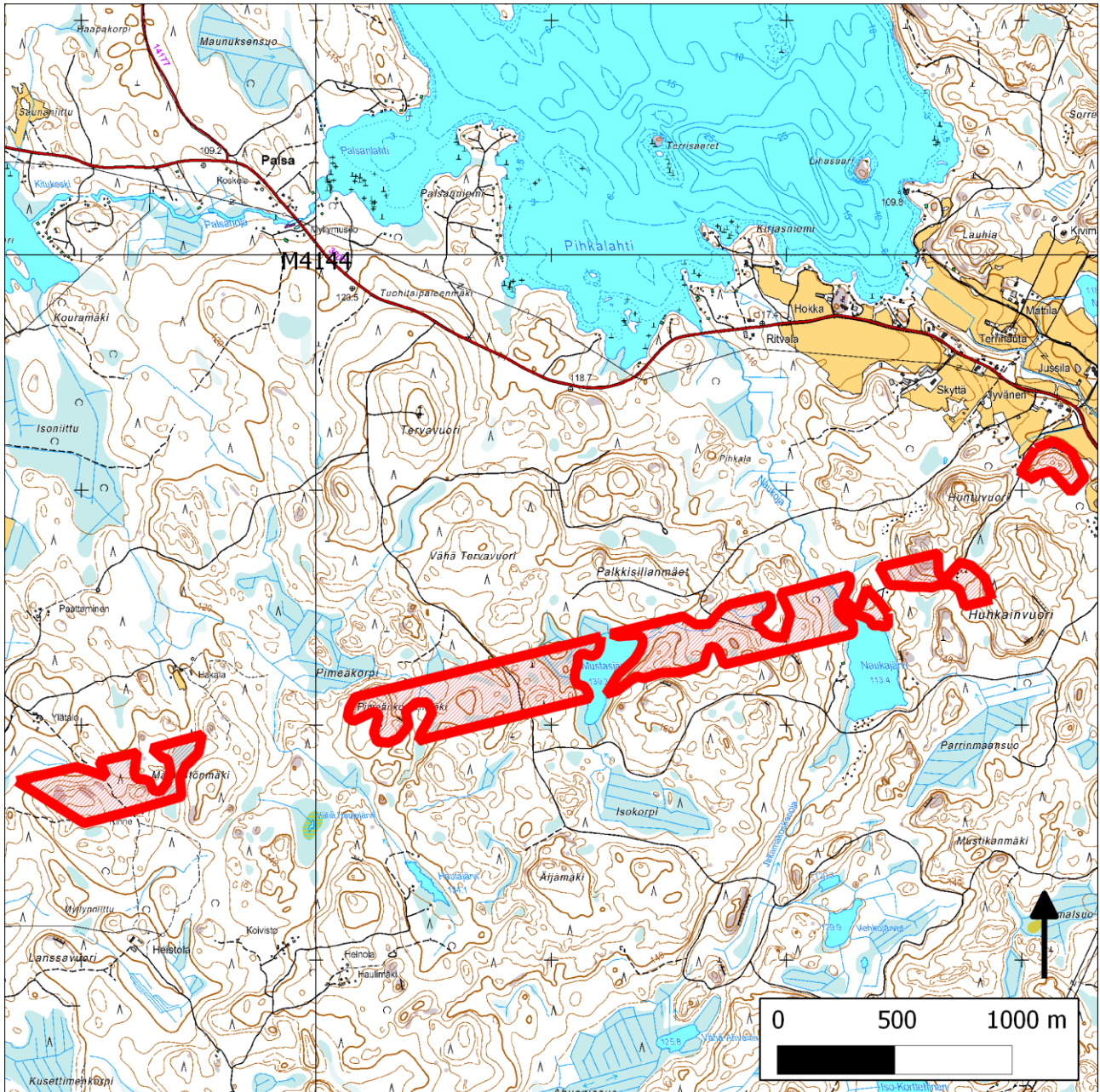


## 088. Männistönmäki–Huntuvuori (Padasjoki)



88. Männistönmäki–Huntuvuori (Padasjoki)

Kansallisomaisuus turvaan (2012)  
WWF, LL, SLL, GP & BL

## **Sijainti**

Männistönmäki–Huntuvuoren moniosainen alue sijaitsee Padasjoen kunnan länsiosassa yksitoista kilometriä Padasjoelta länteen.

## **Pinta-ala**

Karttarajauksen pinta-ala 63 hehtaaria.

## **Yleiskuvaus**

Huntuvuoren koillisosassa on komeaa, vaihtelevaa vanhaa metsää mäen päällä ja rinteissä. Puusto on monipuolista ja erirakenteista: kuusta, mäntyä, haapaa ja muita lehtipuita esiintyy. Lahopuuta on runsaasti tai hyvin runsaasti, myös järeää vanhempaa maapuuta.

Huntuvuoren eteläosa ja Huhkainvuori: tien pohjoispuolella erirakenteista sekametsää, jossa yli 150-vuotiasta mäntyä sekä nuorempaa mäntyä ja kuusta alikasvoksena. Tien eteläpuolella 90-vuotiasta kuusikkoa ja monipuolista varttunutta lehtipuustoa.

## **METSO-arvot ja muut erityiset luonnonarvot**

Huntuvuoren koillisosa on kirkkaasti METSO I-luokkaa ja perusteltu suojelualue pienestä koostaan huolimatta. Huntuvuoren eteläosa on hyvin todennäköistä METSO I ja II-luokan metsää.

## **Lajistoarvot**

Huntuvuoren koillisosassa rusokantokääpä (NT, RT), sarjatalvikki (NT), ruostekääpä (VM-ind.), aarnikääpä (VM-ind.), ketunkääpä (luontoarvolaji), poimulakkikääpä (harvalukuinen laji).

## **Alueen huomiointi Metsähallituksen alue-ekologisessa verkostossa**

Ei tietoa.

## **Yhteenveto suojeluarvoista**

Pienikokoisia suojelullisesti arvokkaita metsiä sekä potentiaalisia hieman nuorempia kohteita.

## **Tietolähteet**

- maastokäynti 2011: Olli Manninen et al.
- ilmakuvatulkinta
- Metlan Vesijaon tutkimusalueen hoito- ja käyttösuunnitelma 1994–2003

