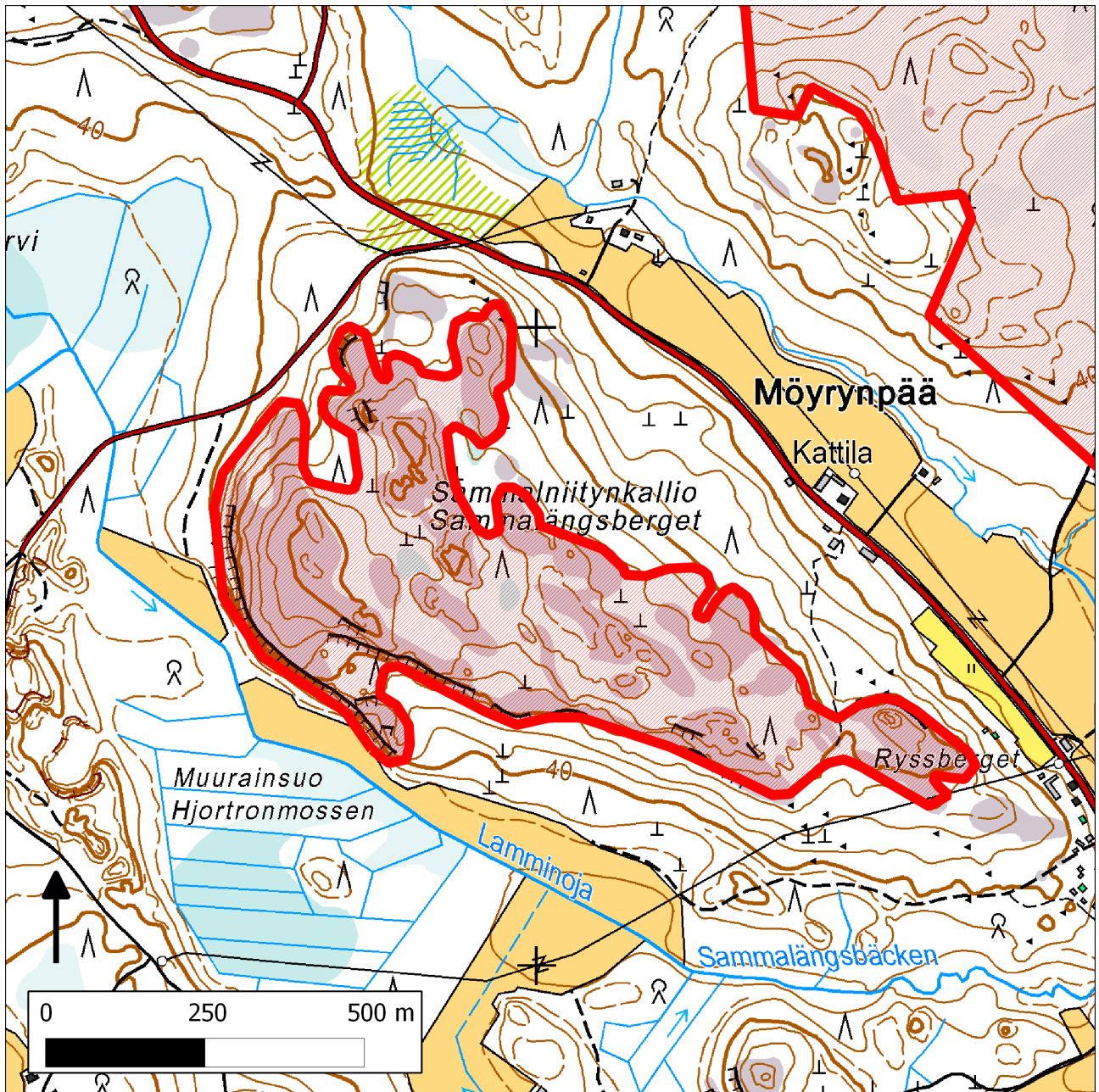


## 94. Sammalniitynkallio (Lapinjärvi)



94. Sammalniitynkallio (Lapinjärvi); koillisessa 92. Ilveskallion ympäristön metsät (Lapinjärvi)

## **Sijainti**

Sammalniitynkallio sijaitsee Itä-Uudellamaalla Lapinjärven kunnassa noin viisi kilometriä kuntakeskuksesta luoteeseen. Alueelle on tieyhteys kantatie 1771:ltä.

## **Pinta-ala**

Karttarajauksen pinta-ala 36 hehtaaria.

## **Yleiskuvaus**

Sammalniitynkallion alue on maisemallisesti hieno, luoteessa korkeaan jyrkänteeseen rajautuva, pienipiirteisesti vaihteleva, osin lähes luonnontilainen kalliomännikkö. Rajauksen luoteisosasta löytyy eläviä, yli kaksisataavuotiaita massiivisia aihkimäntyjä sekä vielä vanhempia keloja. Karumpien kallioisten osien välissä on myös rehevämpiä, sekapuustoisia metsikkökuvioita, joiden puusto on nuorta tai varttunutta. Rajaukseen sisältyy myös pieniä soita.

## **METSO-arvot ja muut erityiset luontoarvot**

Sammalniitynkallion METSO-elinympäristöistä merkittävimpiä ovat länsi- ja lounaisosan vanhat, lähes luonnontilaiset metsäiset kalliot, jotka sijoittuvat selkeästi arvoluokkaan I. Puustoltaan nuoremmat kalliometsät ja niiden välialueet voi pääsääntöisesti katsoa kuuluvan luokkiin II - III. Oma luonnonsuojelullinen arvonsa on myös rajaukseen sisältyvillä pienillä luonnontilaisilla suokuvioilla.

## **Yhteenveto suojeluarvoista**

Sammalniitynkallio on maisemallisesti komea, kasvupaikkatyypeiltään vaihteleva ja monimuotoinen kalliometsäalue. Sammalniitynkallio sijaitsee puolen kilometrin päässä luonnonsuojelullisesti arvokkaasta Ilveskallion ympäristöstä sekä Brännängsbergetin metsäalueesta.

## **Muuta**

-Sammalniitynkallio kuuluu METLAn Lapinjärven tutkimusalueeseen.

## **Tietolähteet**

-Luonto-Liiton metsäryhmän maastokäynti toukokuussa 2012.

-Lapinjärven tutkimusalueen hoito- ja käyttösuunnitelma 1997 – 2006 (Metsäntutkimuslaitos).

