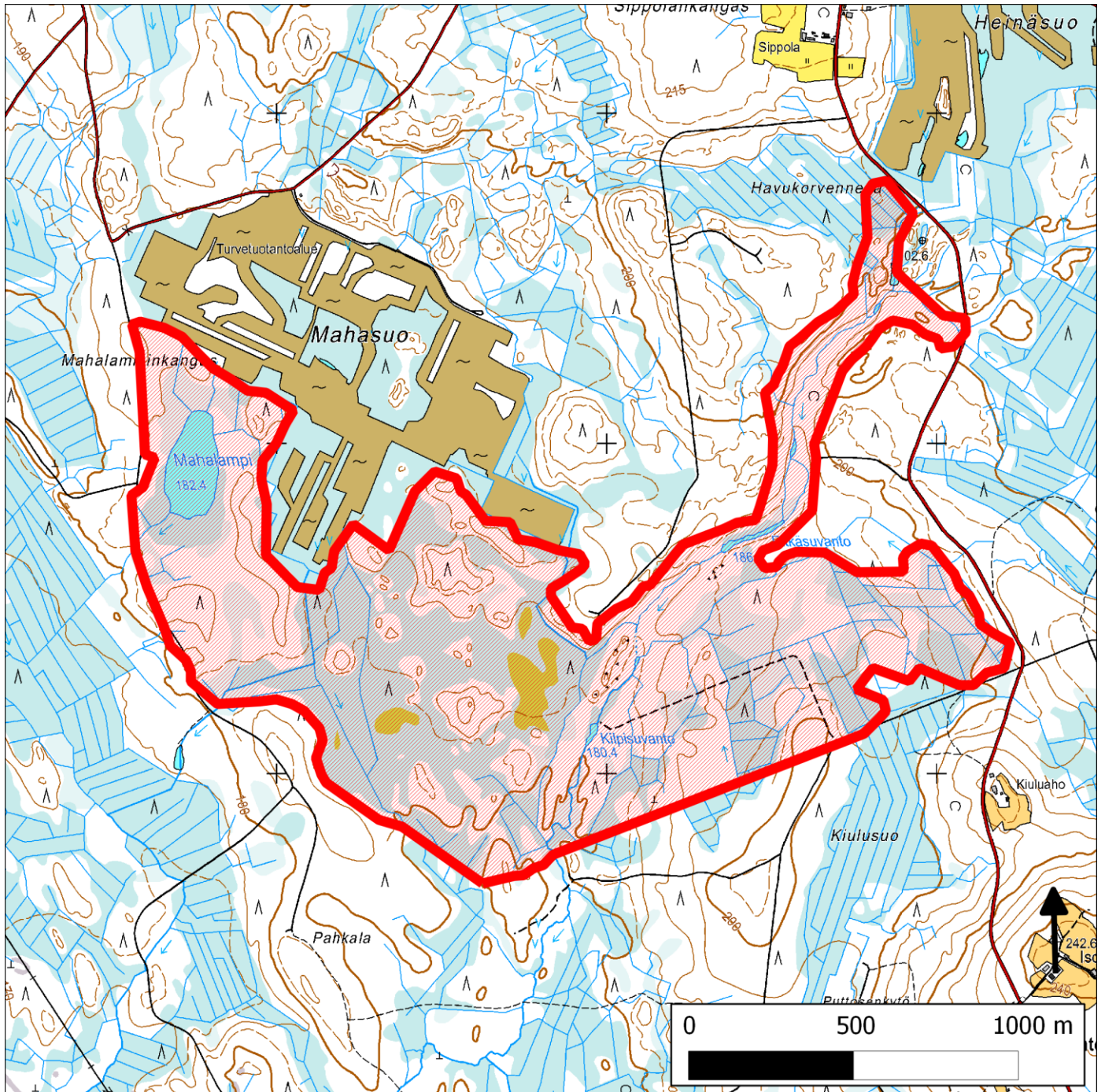


035. Mahasuo, Saarijärvi



35. Mahasuo (Saarijärvi)

Kansallisomaisuus turvaan (2012)
WWF, LL, SLL, GP & BL

Sijainti

Alue sijaitsee Keski-Suomessa Saarijärven Pylkönmäellä.

Pinta-ala

Karttarajauksen pinta-ala on 208 hehtaaria.

Yleiskuvaus

Kohteesta puolet on soita (karua avosuota ja rämeitä, mutta merkittävästi myös korpia) ja puolet metsiä, joista huomattava osa on soistuneita. Alueen poikki virtaa luonnontilaisen kaltainen puro.

METSO-arvot ja muut erityiset luontoarvot

Alueen METSO-elinympäristöjä ovat korvet, lahoppuustoiset kangasmetsät, puustoiset suot ja pienvesien lähimetsät. Rajausalueen metsistä puolet täyttää METSO:n luonnontieteelliset valintaperusteet arvoluokkien I ja II osalta. Korvissa on rehevä ruohokorpi ja karumpia puronvarsikorpia.

Lajistoarvot

Kuukkeli (NT, RT), saukko (NT), majava, kanahaukka, kapustarinta

Alueen huomiointi Metsähallituksen alue-ekologisessa verkostossa

Alueen puronvarsi ja suon pääosa sekä ruohokorpilaikku ovat Metsähallituksen arvokkaita luontokohteita, yhteensä ehkä 25 % alueesta.

Yhteenveto suojeluarvoista

Alue on merkittävä kohde kuukkelin suojelussa ja se sijoittuu Suomenselän ekologiselle vyöhykkeelle.

Muuta

Suomen luonnonsuojeluliiton Keski-Suomen piiri on esittänyt Metsähallitukselle saman alueen suojelua vuonna 2002. Alue rajautuu pohjoisessa osin turpeenkaivualueeseen.

Tietolähteet

- maastokäynti 2.7.2012
- kartat ja ilmakuvat