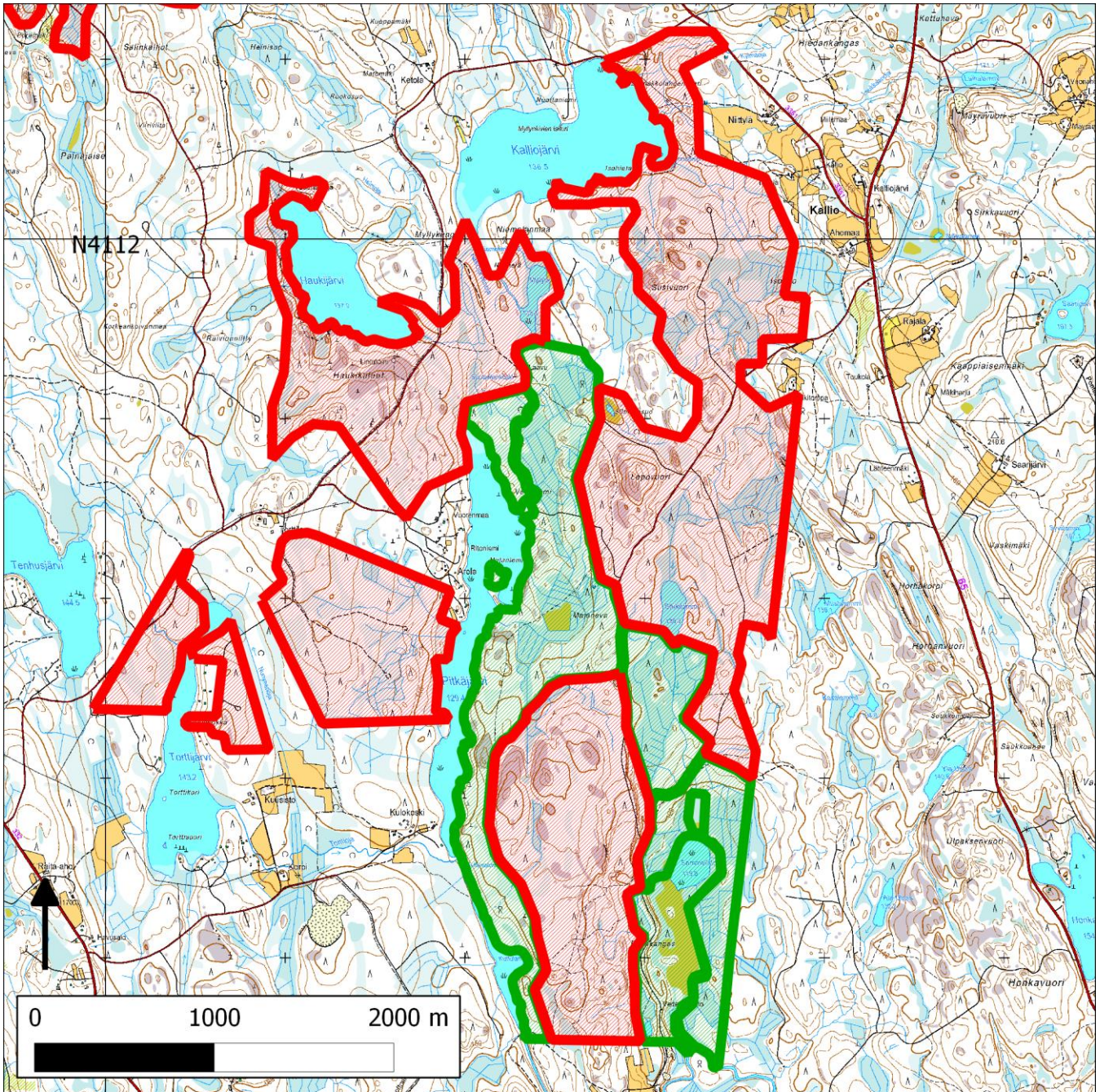


## 072. Kalliojärvi–Haukijärvi (Ylöjärvi)



72. Kalliojärvi–Haukijärvi (Ylöjärvi); lännessä 74. Torttijärvi–Pitkäjärvi (Ylöjärvi), luoteessa 73. Pirttilampi (Ylöjärvi)

Kansallisomaisuus turvaan (2012)  
WWF, LL, SLL, GP & BL

## **Sijainti**

Kalliojärven–Haukijärven alue sijaitsee Ylöjärven Kurussa. Alue kuuluu Metsähallituksen Riuttaskorven virkistymetsään ja rajautuu Pitkäkankaan suojelualueeseen, josta pieni osa on suojeltu Natura 2000 -ohjelmassa ja pääosa vuonna 2009 Metsähallituksen niin sanotussa METSO 10 000 -hankkeessa. Nyt suojeltavaksi esitettävä aluerajaus on kolmessa osassa, joista kaikki rajautuvat Pitkäkankaan suojelualueeseen.

## **Pinta-ala**

Suojeluesityksen karttarajauksen pinta-ala on 530 hehtaaria.

## **Yleiskuvaus**

Kalliojärvi–Haukijärvi on laaja alue, jolla on merkittävästi varttuneita ja vanhoja metsiä (lahopuustoisia kuusi- ja mäntyvaltaisia tuoreita ja kuivahkoja kankaita sekä hieman kuivaakin kangasta), mutta rajauksen yhtenäisyyden vuoksi myös runsaasti nuorempia metsiä. Osa metsistä on soistuneita (ojittamattomia) ja ne vaihettuvat hienosti varsinaisiin korpiin ja rämeisiin. Alueen korvista (esimerkiksi kangas-, mustikka- ja metsäkorpea) osa on ojitettu, mutta ojitus ei ole välttämättä muuttanut vesitaloutta kokonaan. Rämeitä on jonkin verran, ja etenkin Haukijärven eteläpuolen mäntyvaltaisten, osin soistuneiden kangasmetsien yhteydessä ne ovat ojittamattomia (osa puustoltaan nuorehkoja). Alueella on myös edustavia mäntyvaltaisia kalliometsiä ja vähäpuustoisia kallioita. Rajauksen halki virtaavat myös uomaltaan luonnontilaisen kaltaiset Kalliojärvenoja ja Sahinoja, ja Isosuolta Kalliojärven Joonaanlahteen laskeva perattu puro on vähitellen palautumassa luonnontilaiseksi. Lepovuoren pohjoispuolella on pieni, avoin Silmäkesuo, joka on umpeenkasvava lampi.

## **METSO-arvot ja muut erityiset luonnonarvot**

Alueen METSO-elinympäristöt ovat runsaslahopuustoisia kangasmetsiä (arvoluokat I–III), korpia (I ja II), rämeitä (I ja II), kalliometsiä (I ja II), pienvesien lähimetsiä (II) ja pienialaisesti luhtia (I). Etenkin korvissa ja pienvesissä on uhanalaisia luontotyyppejä.

## **Lajistoarvot**

Lepovuoren suojelemattomasta vanhasta metsästä löytyi silmälläpidettävän (NT) oranssikäävän esiintymä ikivanhalta mäntymaapuulta. Alueella elää myös alueellisesti uhanalainen (NT, RT) metso.

## **Alueen huomiointi Metsähallituksen alue-ekologisessa verkostossa**

Alueella on kohtalaisen paljon Metsähallituksen arvokkaita luontokohteita ja ekologisia yhteyksiä, jotka ovat etupäässä puustoisia soita, kallioita, rantoja ja puronvarsia. Merkittävä osa alueen arvokkaista kohteista on kuitenkin Metsähallituksen alue-ekologisen verkoston ulkopuolella.

## **Yhteenveto suojeluarvoista**

Kalliojärven–Haukijärven alue muodostaa yhdessä Pitkäkankaan suojelualueen kanssa erittäin merkittävän metsäluontokohteen, jolla on suuri luonnonsuojelullinen arvo paitsi itsessään myös kytkeytyneisyyden näkökulmasta. Se on yksi tärkeimmistä ja laajimmista askelkivistä Seitsemisen ja Helvetinjärven kansallispuistojen välisellä alueella.

## **Muuta**

Alueella on huomattavaa virkistyskäyttöä ja se kuuluu Riuttaskorven virkistysmetsään. Haukijärven eteläpuolisilla Haukikallioilla on lintutorni.

## **Tietolähteet**

- Luonto-Liiton metsäryhmän maastokäynti 7/2012
- kartat ja ilmakuvat

