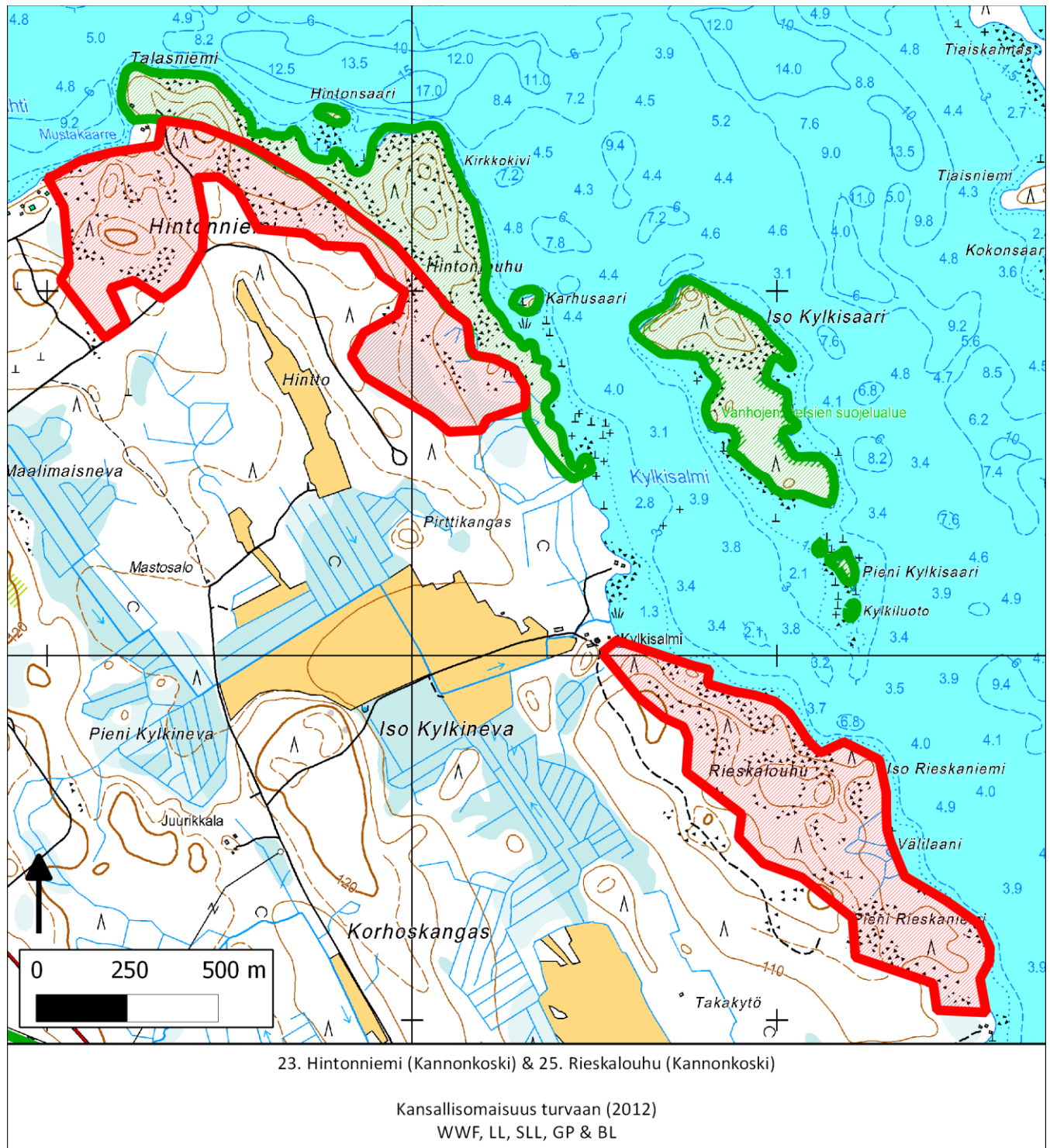


025. Rieskalouhu (Kannonkoski)



Sijainti

Rieskalouhun alue sijaitsee Keski-Suomessa Kannonkoskella, Vuosjärven lounaisrannalla noin kaksi kilometriä Raakkipuron luonnonsuojelualueelta koilliseen.

Pinta-ala

Rieskalouhun karttarajauksen pinta-ala on 33 hehtaaria.

Yleiskuvaus

Karua Vuosjärven rantaa, rakkakivikoita ja yli 100-vuotiasta männikköä.

METSO-arvot ja muut erityiset luontoarvot

Alueen metsät ovat pääosin METSO I-II-kriteeriluokkien iäkkäitä rantamänniköitä. Lisäksi rajauksella on yli kilometri Vuosjärven upeaa, erämaista ja karua rantaa.

Lajistoarvot

Vanhan metsän indikaattorilaji männynkäöpä.

Alueen huomiointi Metsähallituksen alue-ekologisessa verkostossa

Alueella on muutama pieni Metsähallituksen arvokas luontokohde.

Tietolähteet

- maastokäynti 25.7.2012
- kartat ja ilmakuvat

