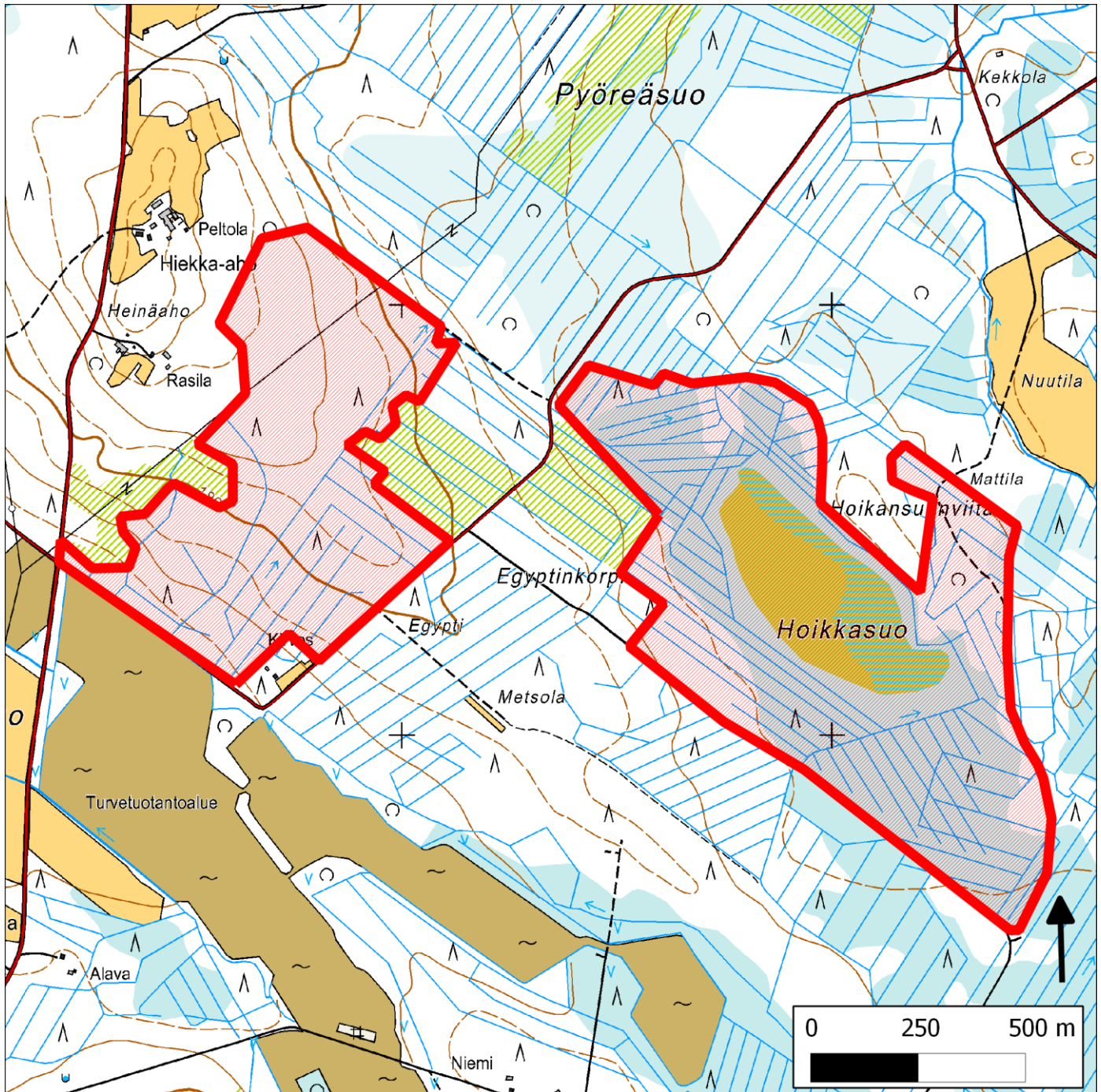


040. Egyptinkorpi (Viitasaari)



40. Egyptinkorpi (Viitasaari)

Sijainti

Egyptinkorpi sijaitsee Keski-Suomessa Viitasaaren kunnan koillisnurkassa, viisi kilometriä Muurainkorven Natura-alueelta koilliseen.

Pinta-ala

Karttarajausten pinta-ala on 120 hehtaaria.

Yleiskuvaus

Egyptinkorven metsät ovat enimmäkseen varttuneita kuusikkokorpiä, joissa kasvaa melko runsaasti koivua ja haapaa. Rajauksessa on mukana myös keskiosiltaan ojittamaton ja luonnontilaisen kaltainen Hoikkasuo, joka koostuu karuista nevoista ja rämeistä. Hoikkasuon eteläosa on ojitettua rämettä.

METSO-arvot ja muut erityiset luontoarvot

Rajausten metsät ovat noin 70–80-vuotiaita METSO-II-luokkaisia enimmäkseen ojitettuja korpiä. Kunnostusojituksia ei ole tehty, joten ojat ovat umpeutumassa. Eirakenteisuus on paikoin hyvä ja paikoin heikko. Lahopuuta on niukahkosti, paikoin kuitenkin runsaasti. Joukossa on myös vanhoja maalahopuita. Rajauksilla on myös melko runsaasti haapoja. Itäisemmällä rajauksella (Hoikkasuo) on myös karuja nevoja ja rämeitä, joista jälkimmäiset on pääosin ojitettu.

Alueen huomiointi Metsähallituksen alue-ekologisessa verkostossa

Hoikkasuon nevaosuus on Metsähallituksen arvokas luontokohde. Suon koillispuolinen runsaasti järeäkin haapaa kasvava metsikkö Hoikkasuonviidalla on osin merkitty ekologiseksi yhteydeksi.

Yhteenveto suojeluarvoista

Egyptinkorven metsät ovat yhtenäinen kokonaisuus korpiä, joiden suojelutilanne Etelä-Suomessa on heikko. Rajaus täyttää korpien osalta METSO-II-luokan kriteerit. Alueen vesitalous on ennallistumassa tai ennallistettavissa.

Tietolähteet

- maastokäynti 25.7.2012
- kartat ja ilmakuvat

