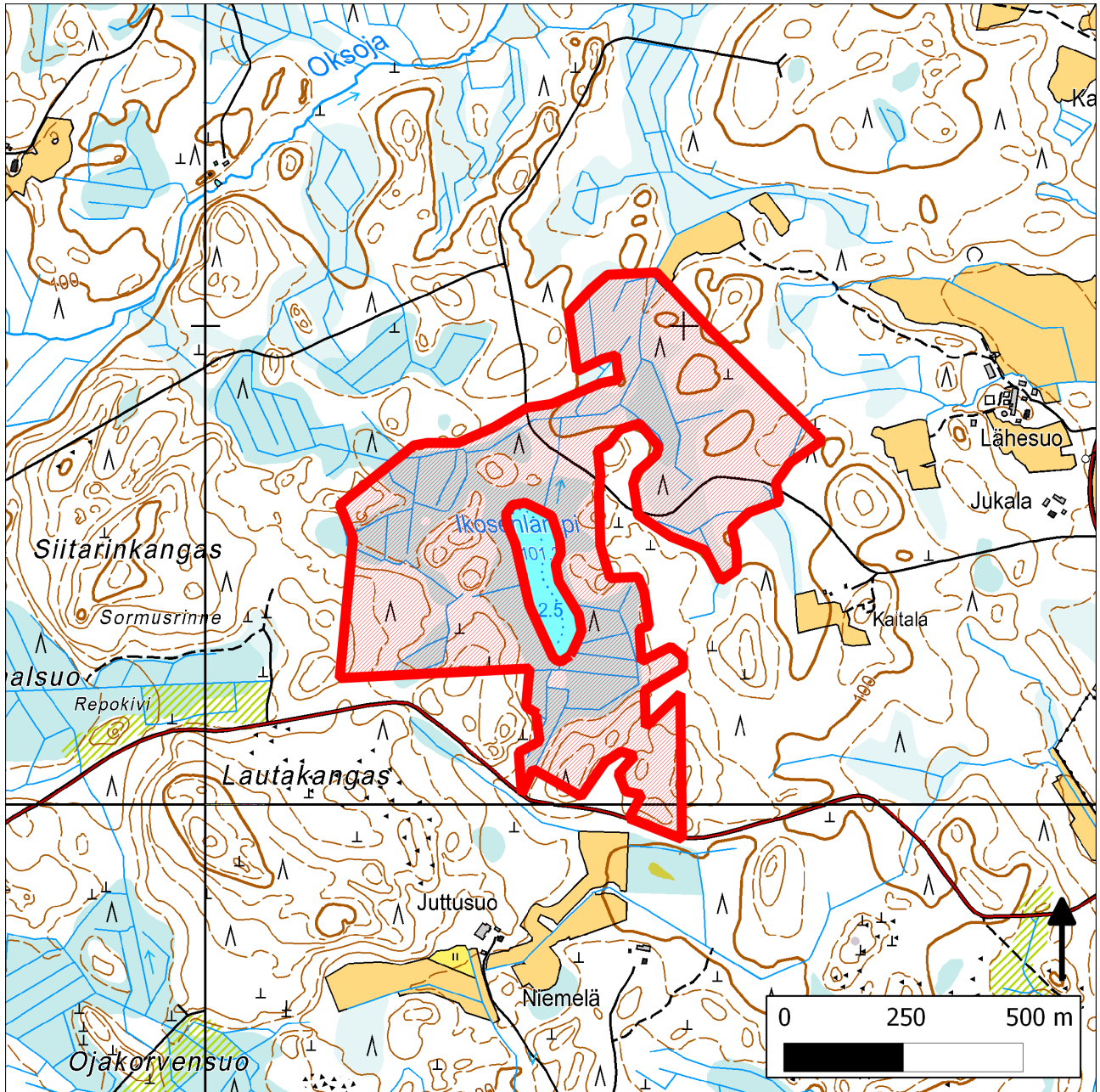


## 245. Ikosenlampi (Liperi)



245. Ikosenlampi (Liperi)

Kansallisomaisuus turvaan (2012)  
WWF, LL, SLL, GP & BL

## **Sijainti**

Ikosenlammen alue sijaitsee Pohjois-Karjalassa Liperissä, noin seitsemän kilometriä Viinijärveltä lounaaseen.

## **Pinta-ala**

Karttarajauksen pinta-ala 50 hehtaaria.

## **Yleiskuvaus**

Ikosenlammen kohde on kuukkelireviiriä, joka on osa Etelä-Suomen elinvoimaisimman kuukkelipopulaation esiintymisaluetta. Alue koostuu etupäässä kuusivaltaisista, korpisista metsistä, mutta yhtenäisyyden vuoksi mukaan on rajattu myös jonkin verran hakkuualueita ja ojitettuja puustoisia soita. Ikosenlammen rannassa on myös ojittamatonta rämettä.

## **METSO-arvot ja muut erityiset luontoarvot**

Rajaus on pääosin METSO-I/II-luokan alle 100-v. kuusivaltaista metsää, joka on enimmäkseen erirakenteista. Lisää lahopuuta on alueelle kehittymässä nopeasti.

## **Lajistoarvot**

Kuukkelin (NT, RT) reviiri.

## **Tietolähteet**

- kuukkelikartoitus 23.9.2011
- kartat ja ilmakuvat