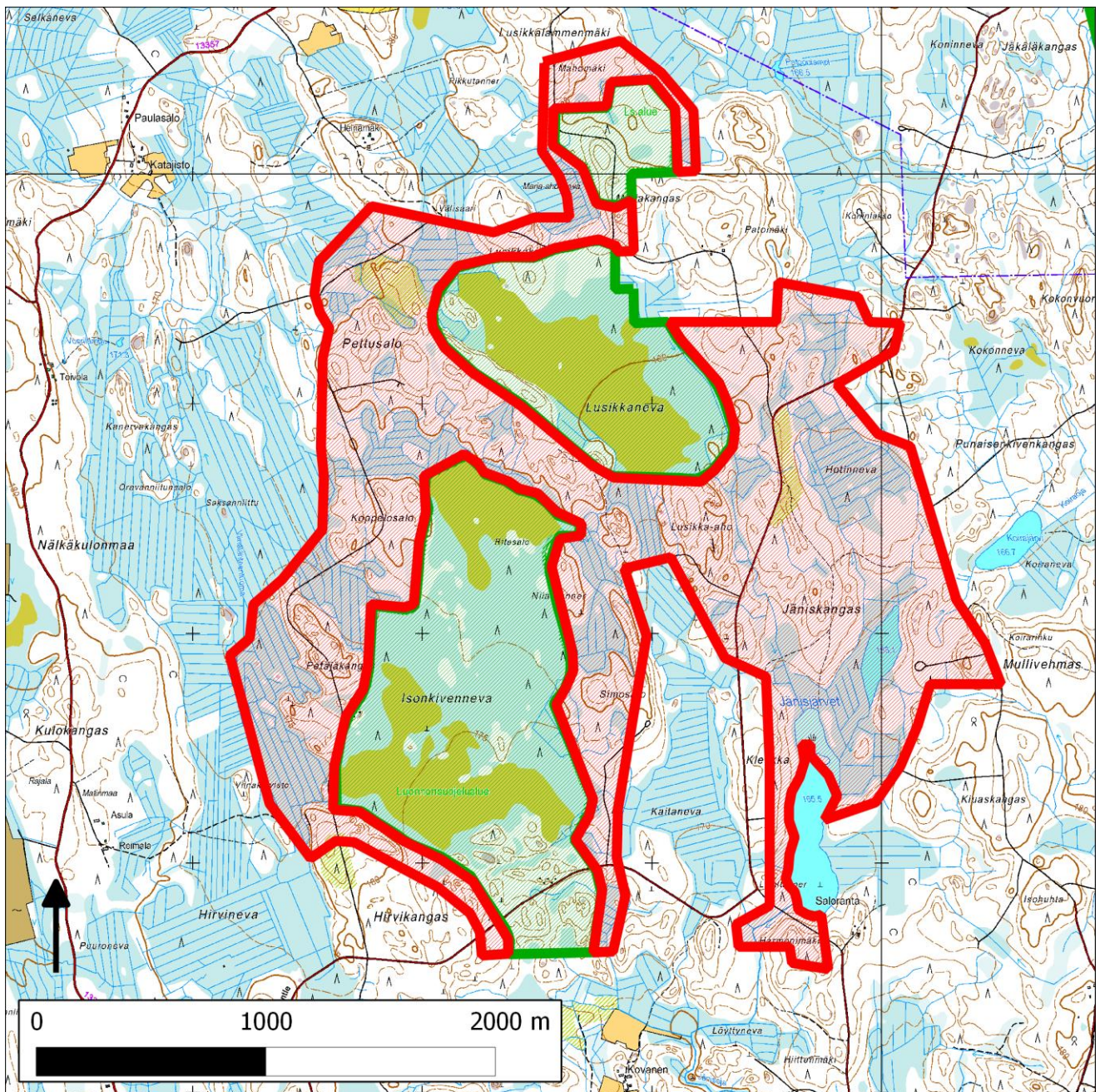


### 063. Isonkivenneva–Marjakangas (Parkano)



63. Isonkivenneva-Marjakangas (Parkano)

Kansallisomaisuus turvaan (2012)  
WWF, LL, SLL, GP & BL

## **Sijainti**

Isonkivennevan–Marjakankaan alue sijaitsee Pirkanmaalla, Parkanon kaupungissa, noin 14 kilometriä kaupungin keskustasta itäkoilliseen.

## **Pinta-ala**

Suojeluesityksen karttarajauksen pinta-ala on 450 hehtaaria.

## **Yleiskuvaus**

Aluekokonaisuus muodostuu kolmesta lähekkäisestä suojelualueesta – Isonkivennevasta, Lusikkanevasta ja Marjakankaasta – sekä niiden välisistä ja niitä ympäröivistä alueista. Kokonaisuuden pinta-ala on kaikkiaan noin xxx hehtaaria. Isonkivenneva ja Lusikkaneva ovat nevaltaisia suojelualueita, mutta etenkin Isonkivennevalla on myös edustavaa kuusivaltaista vanhaa metsää. Marjakankaan suojelualue on kokonaan komeaa kuusivaltaista vanhaa metsää.

Melko laajoista hakkuista huolimatta alueella on varsin runsaasti varttuneita ja vanhojakin metsiä. Metsät ovat lähinnä tuoreita ja kuivahkoja kankaita. Alueen varttuneissa sekä kuusi- että mäntyvaltaisissa metsissä kasvaa paikoin melko runsaasti haapaa. Tällaisia metsiä on esimerkiksi Jäniskankaalla, muutamissa paikoissa Isonkivennevan ja Lusikkanevan suojelualueiden rajalla sekä Eteläistenmäen itäpuolella. Jäniskankaalla on melko laaja ja yhtenäinen kuusivaltaisen, osin soistuneen tuoreen kankaan ja varsinaisten korprien muodostama osa-alue. Kuusen ohella kasvaa koivua, mäntyä, haapaa (järeeä) ja raitaa. Puustossa on erirakenteisuutta, ja lahoppua (mm. järeeä kuusta) on koko alueella ainakin jonkin verran, paikoin melko runsaastikin. Alueen korpia on ojitettu, mutta huomattava osa niistä on silti luonnontilaisen kaltaista. Korvet ovat mm. kangas-, mustikka- ja metsäkortekorpia.

Merkittävä osa kokonaisuuden suojelualueista on kitu- tai joutomaata (lähes avointa tai avointa suota), mutta suojelualueiden ulkopuoliset osa-alueet ovat metsämaata.

## **METSO-arvot ja muut erityiset luontoarvot**

Aluekokonaisuuden suojelemattomissa osissa on kohtalaisesti METSO-elinympäristöjä, lähinnä arvoluokkien II (etenkin Jäniskankaalla) ja III runsalahoppuustoisia kangasmetsiä, mutta myös arvoluokkien I ja II korpia (eniten Jäniskankaalla) ja rämeitä. Edustavimmat suojelemattomat metsät sijaitsevat Jäniskankaalla ja pienialaisesti Koppelosalossa Isonkivennevan suojelualueen länsirajan tuntumassa. Esimerkiksi Jäniskankaan korvet edustavat alueen uhanalaisia luontotyyppejä.

## **Alueen huomiointi Metsähallituksen alue-ekologisessa verkostossa**

Alueella on pieni Metsähallituksen arvokas luontokohde Jänisjärven rannassa sekä kolme pientä METSO-suojelukuviota, joista kaksi rajautuu Marjakankaan ja yksi Isonkivennevan suojelualueeseen.

## **Yhteenveto suojeluarvoista**

Isonkivennevan–Marjakankaan alueella on hienoja luonnontilaisen kaltaisia soita ja metsiä sekä niiden välisiä, laadultaan vaihtelevia alueita. Suojellut ja suojelemattomat alueet muodostavat toimivan ja merkittävän, luonnonsuojelullisesti arvokkaan kokonaisuuden. Vaikka suojelualueiden ulkopuolella onkin tehty melko paljon hakkuita, on niiden välissä ja ympärillä myös itsessään arvokkaita osa-alueita. Välialueet ja ympäröivät alueet parantavat suojelualueiden kytkeytyneisyyttä ja luovat osaltaan yhtenäistä kokonaisuutta.

## **Tietolähteet**

- kartat ja ilmakuvat
- Pirkanmaan luonnonsuojelupiirin maastokäynti 7/2012

