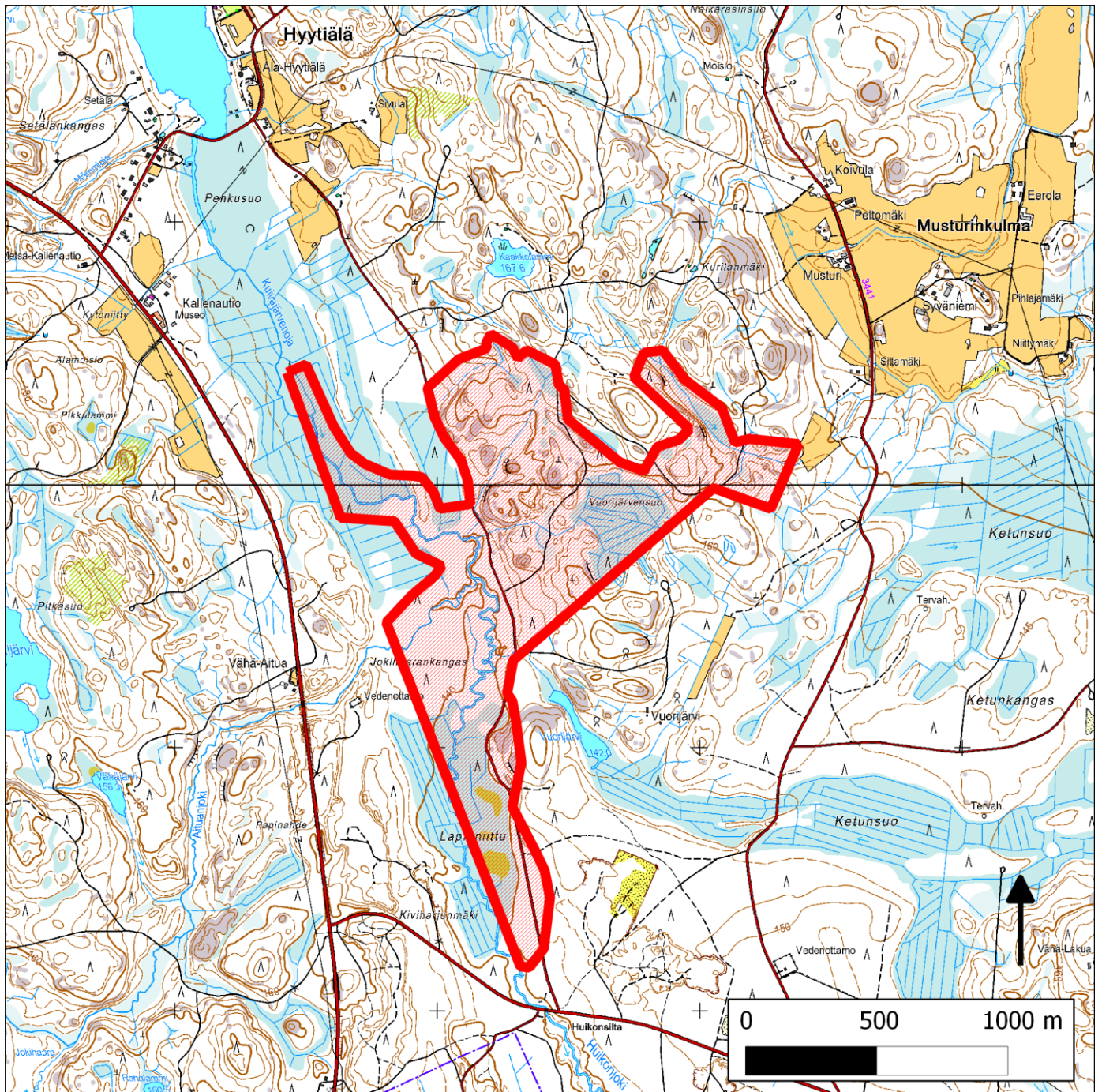


052. Kuivajärvenoja (Juupajoki)



52. Kuivajärvenoja (Juupajoki)

Kansallisomaisuus turvaan (2012)
WWF, LL, SLL, GP & BL

Sijainti

Kuivajärvenojan alue sijaitsee Pirkanmaalla, Juupajoen kunnassa, noin neljä kilometriä Korkeakosken taajamasta luoteeseen. Helsingin yliopiston Hyytiälän metsäasema on alueen pohjoisluoteispuolella noin kahden kilometrin päässä.

Pinta-ala

Suojeluesityksen karttarajauksen pinta-ala on 134 hehtaaria.

Yleiskuvaus

Kuivajärvenoja on hieno ja luonnontilaisen kaltainen, meanderoiva pikkujoki, joka virtaa osin jäätikköjokien muovaamassa hiekkamaassa, osin puustoisten soiden keskellä (hiekkapohjaisena koko matkalla). Joen varren puustoiset suot on ojitettu ja ne on jätetty ulos tässä esitetystä rajauksesta, mutta toisaalta ne olisivat mahdollisia ennallistamiskohteita. Kaikkiaan noin 130 hehtaarin laajuiseen aluerajaukseen kuuluu myös lännestä harjujaksolta Jokiharankankaan kautta Kuivajärvenojaan laskeva sivupuro, joka on uomaltaan luonnontilaisen kaltainen.

Alueen eteläosassa Lapinniitulla on luonnontilaisen kaltaisia rämeitä ja nevoja, jotka ovat osin ojittamattomia. Esimerkiksi Lapinniitun itälaide on lähes kokonaan ojittamaton. Itäosan Vuorijärvensuo on koostunut eri tyyppisistä rämeistä, mutta on kokonaan ojitettu. Suota kuitenkin ympäröivät paikoin varsin edustavat kangasmetsät ja suokin olisi ennallistamiskelpoinen.

Kuivajärvenojan alueen komeimmat metsät ovat kuusivaltaisia, lahoppuustoisia, varttuneita ja vanhoja metsiä, joita on etenkin Vuorijärvensuon ympäristössä ja alueen pohjoisosassa (keskiosassa). Alueella on myös nuorempia metsiä, ja yhtenäisyyden vuoksi mukaan on rajattu myös joitakin melko tuoreita hakkuualoja. Kuivajärvenojan alueen metsät ovat osin kallioisia ja pinnanmuodoiltaan vaihtelevia ja niissä on korpipainanteita ja -notkelmia, joista osa on säilynyt luonnontilaisen kaltaisina.

METSO-arvot ja muut erityiset luontoarvot

METSO-elinympäristöistä alueella tavataan runsaslahoppuustoisia kangasmetsiä, pienvesien lähimetsiä, korpia, rämeitä, nevojen reunusmetsiä ja kalliometsiä. Suurella osalla aluetta täyttyvät METSO-arvoluokan I kohteita on niukasti, mutta arvoluokkien II ja III kriteerit täyttäviä laajasti. Uhanalaisista luontotyypeistä voi nostaa esiin erityisesti luonnontilaisen kaltaisen Kuivajärvenojan ja sen sivupuron varsineen.

Lajistoarvot

Alueella on tehty havaintoja muun muassa ruostekäävästä ja riukukäävästä, jotka ovat vanhan metsän indikaattorilajeja.

Alueen huomiointi Metsähallituksen alue-ekologisessa verkostossa

Kuivajärvenojan ja siihen laskevan puron varret ovat kapeana vyöhykkeenä Metsähallituksen arvokkaita luontokohteita. Myös eteläosan karu ojittamaton suo, Lapinniittu, on merkitty arvokkaaksi luontokohteeksi.

Muissa osissa aluetta on muutamia pienialaisia arvokkaita luontokohteita ja ekologisia yhteyksiä.

Yhteenveto suojeluarvoista

Kuivajärvenojan alue on monipuolinen ja suojelunarvoinen kohde, jolla on luonnontilaisen kaltaisia pienvesiä sekä varttuneita ja vanhoja metsiä. Se sijaitsee Siikaneva–Susimäki–Kuivajärvi–Musturi–Kolmikoura -suojelualueketjun lähistöllä, sillä alueelta on pari kilometriä matkaa Kuivajärven metsästä. Lisäksi Kuivajärvenojalta on vain vajaat 1,5 kilometriä Lakkasuon luonnonsuojelualueelle, jossa on myös metsäisiä luontotyyppejä.

Muuta

Kuivajärvenojan alueella on Helsingin yliopiston Hyytiälän metsäaseman tutkimustoimintaa.

Tietolähteet

- Luonto-Liiton metsäryhmän maastokäynti 7/2005
- kartat ja ilmakuvat