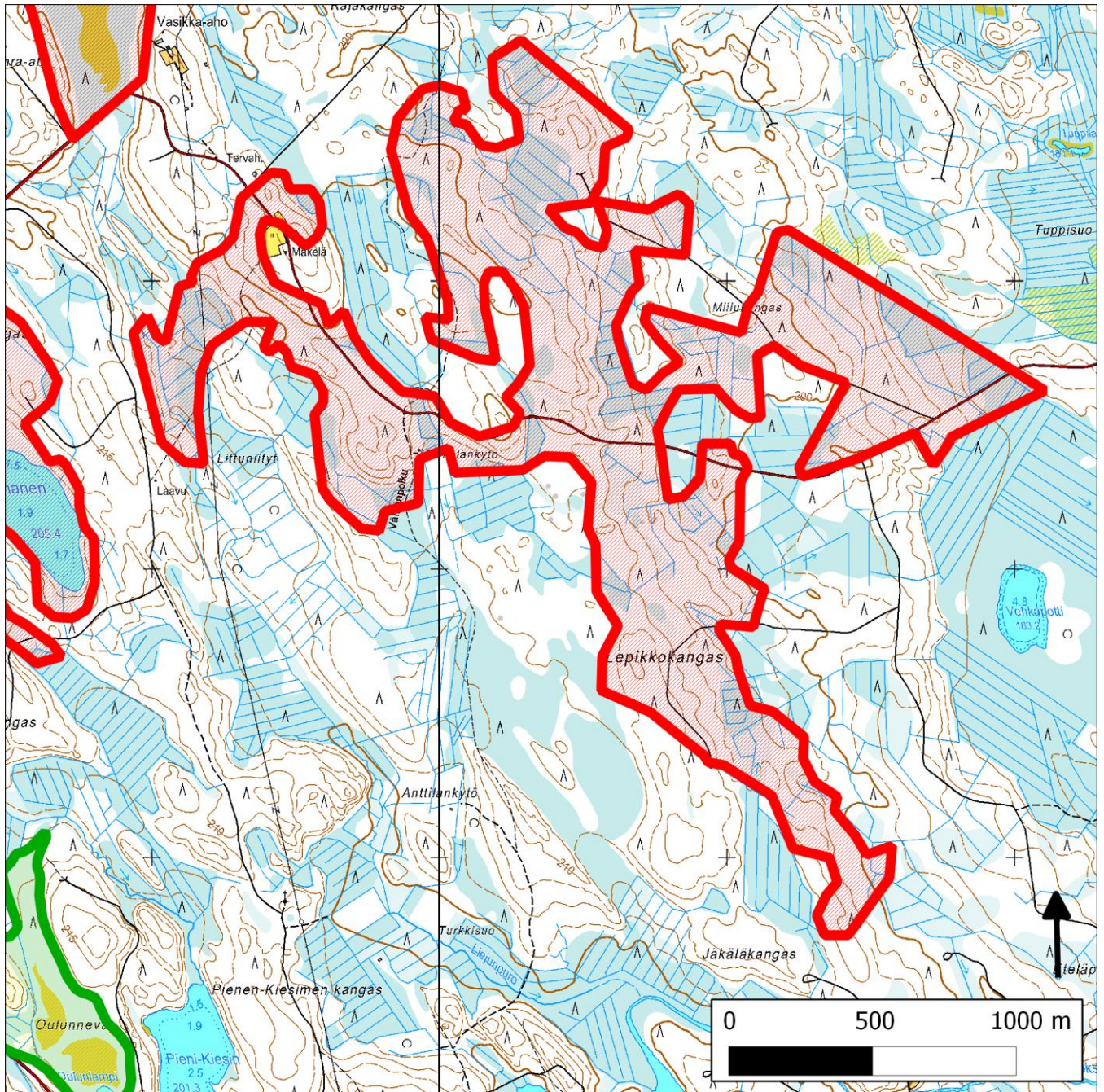


036. Mäkelänperä (Saarijärvi)



36. Mäkelänperä (Saarijärvi); luoteessa 32. Aittosuon laajennus (Saarijärvi), lännessä 33. Karahkajärvet (Saarijärvi)

Sijainti

Mäkelänperän alue sijaitsee Keski-Suomessa Saarijärven Pylkönmäellä.

Pinta-ala

Karttarajauksen pinta-ala on 241 hehtaaria, josta vajaa puolet ympäristöarvometsän luontokohteita.

Yleiskuvaus

Valtion omistama 425 hehtaarin laajuinen Mäkelänperän ympäristöarvometsä ja sen lähiympäristö sisältävät noin 200 ha merkittäviä METSO-luontoarvoja sisältäviä metsiä. Näistä noin puolet sisältyy ympäristöarvometsän luontokohteisiin tai ekologiisiin yhteyksiin, mutta loppuilla ei ole mitään suojaa. Yhtenäinen arvometsien kokonaisuus jatkuu myös ympäristöarvometsän ulkopuolelle. Alueella on sekä mäntyvaltaisia metsiä että kuusikoita, korpilaikkuja ja erilaisia rämeitä.

METSO-arvot ja muut erityiset luontoarvot

Alueen METSO-elinympäristöjä ovat lahoppuustoiset kangasmetsät, puustoiset suot ja korvet. Rajausalueesta arviolta kaksi kolmasosaa täyttää METSO:n luonnontieteelliset valintaperusteet arvoluokkien I ja II osalta. Osa näistä metsistä on upeita, runsaasti lahoppuustoa sisältäviä yli 100-vuotiaita kuusikoita. Lisäksi rajaukseen sisältyy pienempi osa nuorempipuustoisia, arvoluokan III kohteita, jotka yhtenäistävät melko lailla pirstotun kohteen metsäverkoston.

Lajistoarvot

Silmälläpidettävä (NT) ja alueellisesti uhanalainen (RT) kuukkeli kuuluu alueen lajistoon, ja metso (NT) ja teeri (NT) ovat runsaita. Vanhan metsän indikaattorit raidantuoksukääpä (NT), riukukääpä ja pikireunakääpä edustavat lahoppuulajistoa.

Alueen huomiointi Metsähallituksen alue-ekologisessa verkostossa

Alueesta noin puolet on ympäristöarvometsän hoito- ja käyttösuunnitelman arvokkaita luontokohteita, ekologisista yhteyksiä tai riista-alueita. Puolet arvometsistä on kuitenkin ekoverkoston ulkopuolella. Näillä metsillä on keskeinen merkitys muun muassa kuukkelin säilymiselle alueella.

Yhteenveto suojeluarvoista

Alue on maakunnallisesti merkittävä kohde metsien suojelun kannalta. Kohde sijoittuu Suomenselän ekologiselle vyöhykkeelle, jossa Mäkelänperän seutu yhdessä läheisten suojeluesitysalueiden kanssa täydentää keskeisellä tavalla pahinta Suomenselän suojelualueketjussa olevaa aukkoa, joka muuten katkaisee tämän valtakunnallisesti merkittävän ekologisen yhteysvyöhykkeen.

Muuta

Alueella on virkistyskäyttöä, erityisesti marjastus- ja metsästysaikaan. Siellä kulkee luontopolku ja alueella on laavu ja tulipaikka. Suomen luonnonsuojeluliiton Keski-Suomen piiri on esittänyt Metsähallitukselle saman alueen suojelua vuonna 2002. Alue on ollut esillä laajempänä rajauksena myös kansallispuistoksi, mutta sitä on sittemmin pahoin pirstottu.

Tietolähteet

- maastokäynti 26.7.2012 sekä muita käyntejä
- kartat ja ilmakuvat