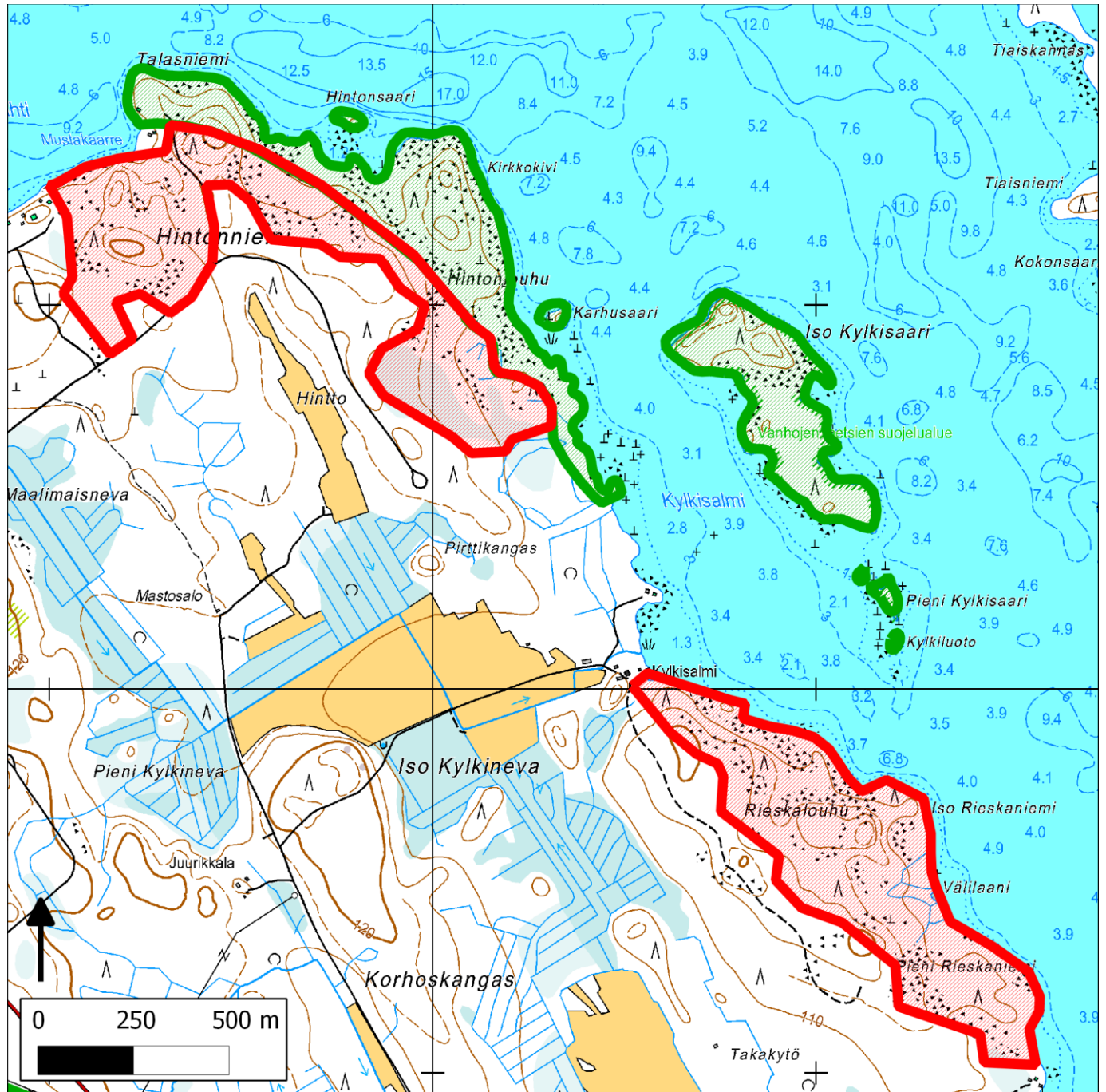


023. Hintonniemi (Kannonkoski)



23. Hintonniemi (Kannonkoski) & 25. Rieskalouhu (Kannonkoski)

Sijainti

Hintonniemi sijaitsee Keski-Suomessa Kannonkoskella, Vuosjärven lounaisrannalla kaksi kilometriä Raakkipuron luonnonsuojelualueelta pohjoiseen.

Pinta-ala

Karttarajauksen pinta-ala on 36 hehtaaria.

Yleiskuvaus

Alueen metsät ovat edustavia METSO-I-luokan vanhoja männiköitä, jotka liittyvät suoraan olemassa olevaan rantavyöhykkeen luonnonsuojelualueeseen. Kohteella oli maastoon merkitty leimikko 25.7.2012.

METSO-arvot ja muut erityiset luontoarvot

Metsät ovat kauttaaltaan METSO-I-kelpoisia, yli 100-vuotiaita karuja männiköitä. Paikoin on rehevämpiä kuusivaltaisia korpia. Metsissä on myös ikivanhoja ylispuumäntyjä ja komeita rakkakivikoita.

Lajistoarvot

Pikaisella käynnillä heinäkuussa mehiläishaukka (VU) naukui metsän yllä. Käävistä havaittiin vanhan metsän indikaattori männynkääpä.

Metsähallituksen alue-ekologinen verkosto

Rajauksella on vain yksi pienialainen ekologinen yhteys.

Yhteenveto suojeluarvoista

Hintonniemen METSO-I-kriteeriluokan vanhat mäntymetsät liittyvät suoraan luonnonsuojelualueeseen.

Tietolähteet

- maastokäynti 27.7.2012
- kartat ja ilmakuvat

