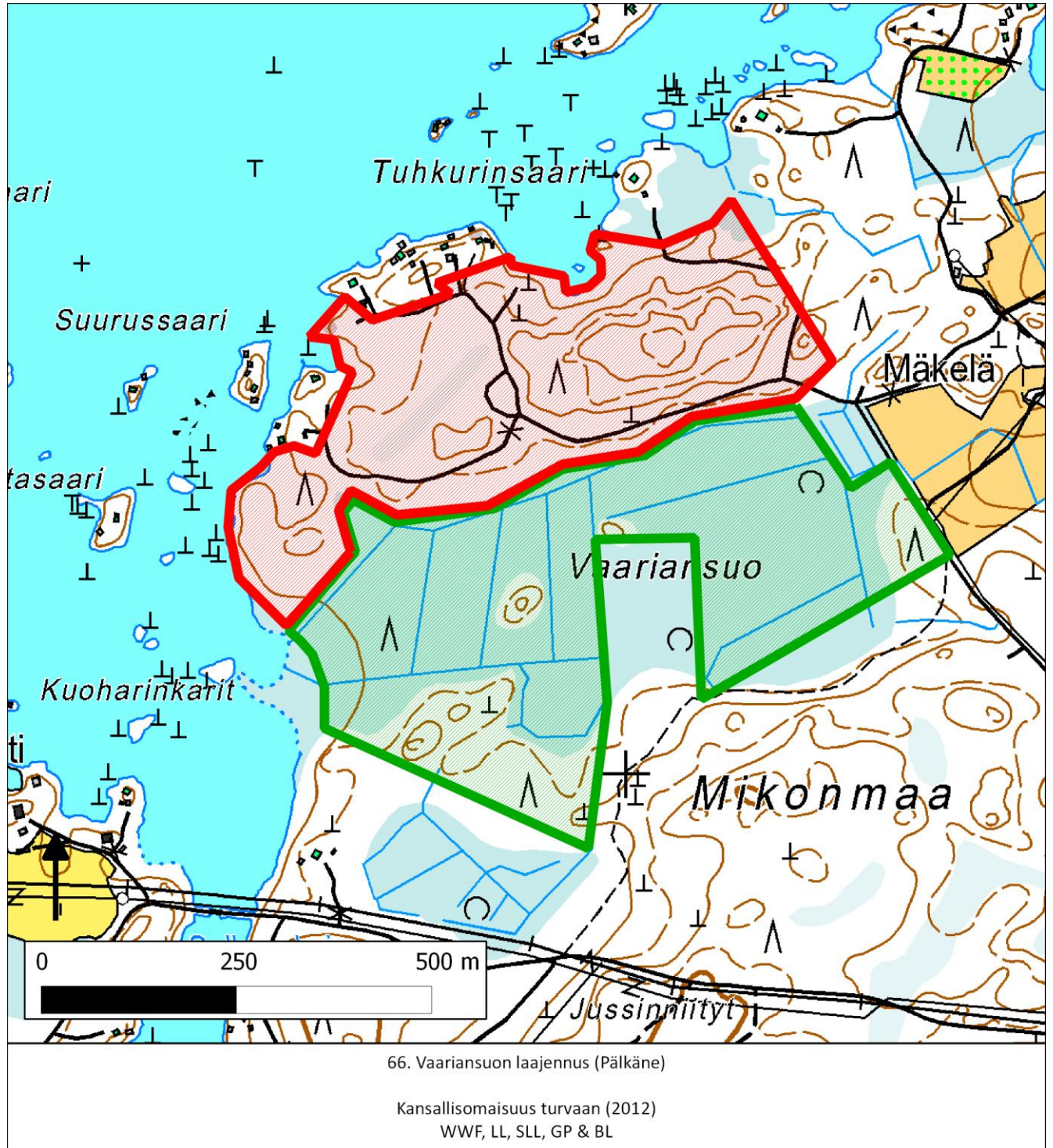


## 066. Vaariansuon laajennus (Pälkäne)



## **Sijainti**

Vaariansuon alue sijaitsee Pirkanmaalla, Pälkäneen kunnassa, noin 8 kilometriä kunnan keskustasta länteen Mallasveden rannalla.

## **Pinta-ala**

Suojeluesityksen karttarajauksen pinta-ala on 18 hehtaaria.

## **Yleiskuvaus**

Varsinainen Vaariansuo on eri rämetyypeistä koostuva keidassuo, jota on aikoinaan ojitettu. Suosta ja sen eteläpuolisista kangasmetsistä on perustettu Metsähallituksen suojelumetsä, ja alue on myös maakuntakaavan suojeluvarauskohte (SL). Suon pohjoispuolella on reilun 10 hehtaarin alue erityyppisiä metsiä, korpia ja Mallasveden rantoja, joka tulisi liittää Vaariansuon suojelualueeseen.

Alueen metsät ovat reheviä, lähinnä lehtomaisia kankaita ja lehtoja (tuoreita ja kosteita). Alueelle mahtuu myös ojitamaton rehevä, luhtainen korpi sekä Mallasveden osin luhtaisia ja tulvanalaisia rantoja (alueen pohjoislaidalla). Kahta hyvin pientä vanhaa päätehakkuaaluetta lukuun ottamatta metsät ovat puustoltaan varttuneita–vanhahkoja. Vanhoilla päätehakkuaaloillakin kasvaa monipuolinen nuori lehtipuutaimikko, joissa on ylispuina muun muassa koivua ja haapaa. Varttuneissa ja vanhahkoissa metsissä kuusi on valtapuu, mutta pääosalla aluetta sen seassa on runsaasti koivua ja mäntyä. Haapaa, järeääkin, kasvaa paikoin runsaasti. Siellä täällä on myös järeitä ylispuumäntyjä, joista osa on jopa kilpikaarnaisia. Korvissa ja Mallasveden rannan tuntumassa kasvaa järeitäkin tervaleppiä. Alueella kasvaa lisäksi paikoin runsaasti metsälehmäksiä, joista pääosa on vielä ranteenvahvuisia tai vasta taimia, mutta järeitäkin puuyksilöitä on ainakin kymmenkunta. Käytännössä kaikki metsälehmukset kasvavat alueella, joka on ilmeisesti Metsähallituksen päätehakkuaalimikkona.

Vaariansuon pohjoispuolen metsiä on harvennettu arviolta parikymmentä vuotta sitten, minkä vuoksi puustossa on vain paikoin mainittavaa erirakenteisuutta. Lahopuuta on keskimäärin niukasti (enimmäkseen vanhaa järeäköä hakkuutähdettä), mutta paikoin keskijäreää ja järeää kuusilahopuuta on kohtalaisesti. Rantojen tuntumassa ja korvissa myös koivu- ja tervaleppälahopuuta on jonkin verran.

## **METSO-arvot ja muut erityiset luontoarvot**

Alueen METSO-elinympäristöt ovat runsaslahopuustoisia kangasmetsiä, lehtoja, korpia sekä pienialaisesti luhtia ja tulvametsiä. Käytännössä koko alue täyttää METSON luonnontieteelliset valintaperusteet arvoluokkien II tai III osalta. Korvet ja kosteat lehdot sekä Mallasveden luhtainen ranta ovat arvoluokan I kohteita.

## **Lajistoarvot**

Alueella kasvaa vaateliasta lehtolajistoa, mukaan lukien metsälehmusta jopa järeinä puina. Kosteissa lehdoissa kasvaa paikoin runsaasti velholehteä. Muista lehtokasveista mainittakoon esimerkkeinä mustakannonmarja, lehtokuusama, taikinamarja sekä puna- ja mustaherukka.

## **Alueen huomiointi Metsähallituksen alue-ekologisessa verkostossa**

Vaariansuon alueen luoteisosassa on yksi Metsähallituksen arvokas luontokohde (rehevä korpi ja kostea lehto) ja yksi METSO-kohde (pääosin lehtomaisen kankaan vanhahkoa kuusivaltaista metsää, joka ei eroa alueen muista metsistä).

## **Yhteenveto suojeluarvoista**

Vaariansuon alue on melko koostaan huolimatta monipuolinen ja arvokas metsä-, suo- ja rantaluontokohde, jonka rehevyys on silmiinpistävä. Järeät haavat ja metsälehmukset lisäävät suojeluarvoja. Vaariansuon suojelualue on vaillinainen ilman pohjoispuolisia metsiä.

## **Muuta**

Heinäkuun lopun 2012 maastokäynnin perusteella Metsähallituksella näyttäisi olevan päätehakuuleimikkona laaja alue suoraan Vaariansuon suojelualueeseen rajautuen. Hakattavaksi saattaa joutua koko Vaariansuon suojelualueen ja Metsähallituksen luonto- ja METSO-kohteen ulkopuolinen osa. Huomionarvoista on myös se, että Vaariansuon alue on Mallasveden rannan mökkien lähivirkistysmetsää.

## **Tietolähteet**

- Luonto-Liiton metsäryhmän maastokäynti 7/2012
- kartat ja ilmakuvat

