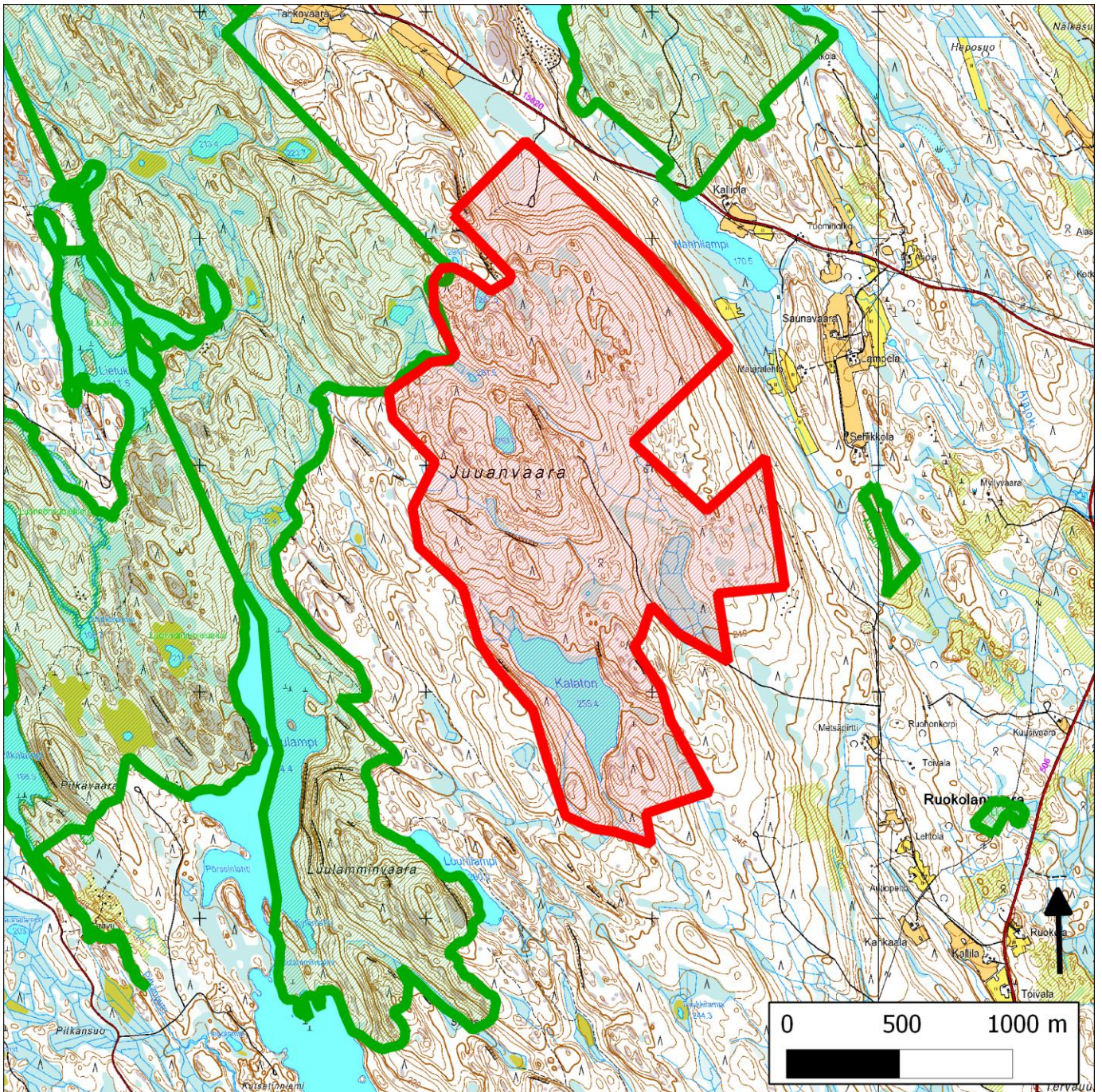


## 228. Juuanvaara (Juuka)



228. Juuanvaara (Juuka)

Kansallisomaisuus turvaan (2012)  
WWF, LL, SLL, GP & BL

## **Sijainti**

Juuanvaara sijaitsee Polvelan alueella, noin 10 kilometriä lounaaseen Juuan keskustasta. Kohde liittyy luoteisosastaan alueeseen (Juuanvaara), jonka Metsähallitus suojeli 397 hehtaarin laajuisena vuonna 2009 osana niin sanottua METSO 10 000 -hanketta.

## **Pinta-ala**

Karttarajauksen pinta-ala on 280 hehtaaria.

## **Yleiskuvaus**

Kohde sisältää noin 300 metrin korkeudessa olevia selvästi lakialuevaikutteisia vanhoja paksusammalkuusikoita, pieniä kallionyppylöitä sekä iältään ja luonnontilaltaan vaihtelevia nuoria, varttuneita ja vanhoja kangasmetsiä. Juuanvaara muodostaa osan kaukomaisemassa näkyvästä kaakkoluodesuntaisesta Juuanvara-Tahkovaara-Perävaaran kallioisesta vaaraselänteestä.

Etenkin alueen vanhemmissa kuusivaltaisissa metsissä on paikoin runsaasti kuusilahopuuta. Edustavimpia näistä ovat Juuanvaaran lakialueen lähelle päättyvän metsäautotien käänköpaikan itä- ja pohjoispuoliset metsät Juuanvaaran koillisrinteessä.

Aluekokonaisuuden itäosassa on laajempi 30–60-vuotiasta puustoa kasvava alue, jolla vaihtelevat kangasmetsät sekä pienialaiset soistumat ja korvet. Tämän osa-alueen luontoarvoja ei valitettavasti ole järjestöjen toimesta selvitetty. Lisäksi aluerajaukseen sisältyy rakentamaton Kalaton-lampi sekä neljä muuta pientä lampea.

## **METSO-arvot ja muut erityiset luonnonarvot**

Alueen vanhoista kangas- ja kalliometsistä pääosa täyttäne METSO I luokan kohteen kriteerit. Osin sijainnista johtuen alueen sekapuustoisemmat nuoret metsät täyttävät METSO III-kriteerit, lisäksi alueen itäosasta saattaa löytyä METSO II -kriteerit täyttäviä soistuneita metsiä.

## **Lajistoarvot**

Lajisto tunnetaan puutteellisesti. Vaateliaista käävistä on vuodelta 1995 havaintoja ainakin ruostekäävästä, rusokäävästä sekä rusokantokäävästä (NT).

## **Metsähallituksen alue-ekologinen verkosto**

Rajauksen vanhoista metsistä lähes kaikki on huomioitu METSO-kohteina (entisiä alue-ekologisen suunnittelun luontokohteita sekä ekologisia yhteyksiä). Juuanvaaran keskiosassa käänköpaikan ympärillä oleva laaja nuoren metsän alue on määritelty Nurmeksen alue-ekologisessa suunnitelmassa monimuotoisuuden lisäämisalueeksi.

## **Yhteenveto suojeluarvoista**

Hyviä vanhan metsän ytimiä ja nuorempia kehityskelpoisia metsiä sisältävä aluekokonaisuus, jonka suojelu kytkisi Juuanvaara-Tahkovaaran metsäistä aluetta vahvemmin muihin Polvelan alueen suojelukohteisiin. Kyseisellä moniosaisella Natura 2000 -alueella (Polvelan alueen luontokokonaisuus, 406 ha) on valtakunnallista merkitystä vanhojen metsien sekä rehevien suo- ja metsätyyppien suojelun kannalta.

Lähes koko suojeluesitys kuuluu valtakunnallisesti arvokkaaksi todettuun Juuanvaaran kallioalueeseen.

## **Tietolähteet**

Päättietolähteinä esityksessä ovat toimineet koosteen tekijän (Keijo Savola) maastokäynti 1995, Metsähallituksen Nurmeksen alue-ekologinen suunnitelma (2001), Metsähallituksen METSO-ratkaisukartta vuodelta 2005, vuoden 2012 ilmakuva sekä Luonnon- ja maisemansuojelun kannalta arvokkaat kallioalueet Pohjois-Karjalassa -selvitys (Suomen ympäristö 21/2012).

.

.