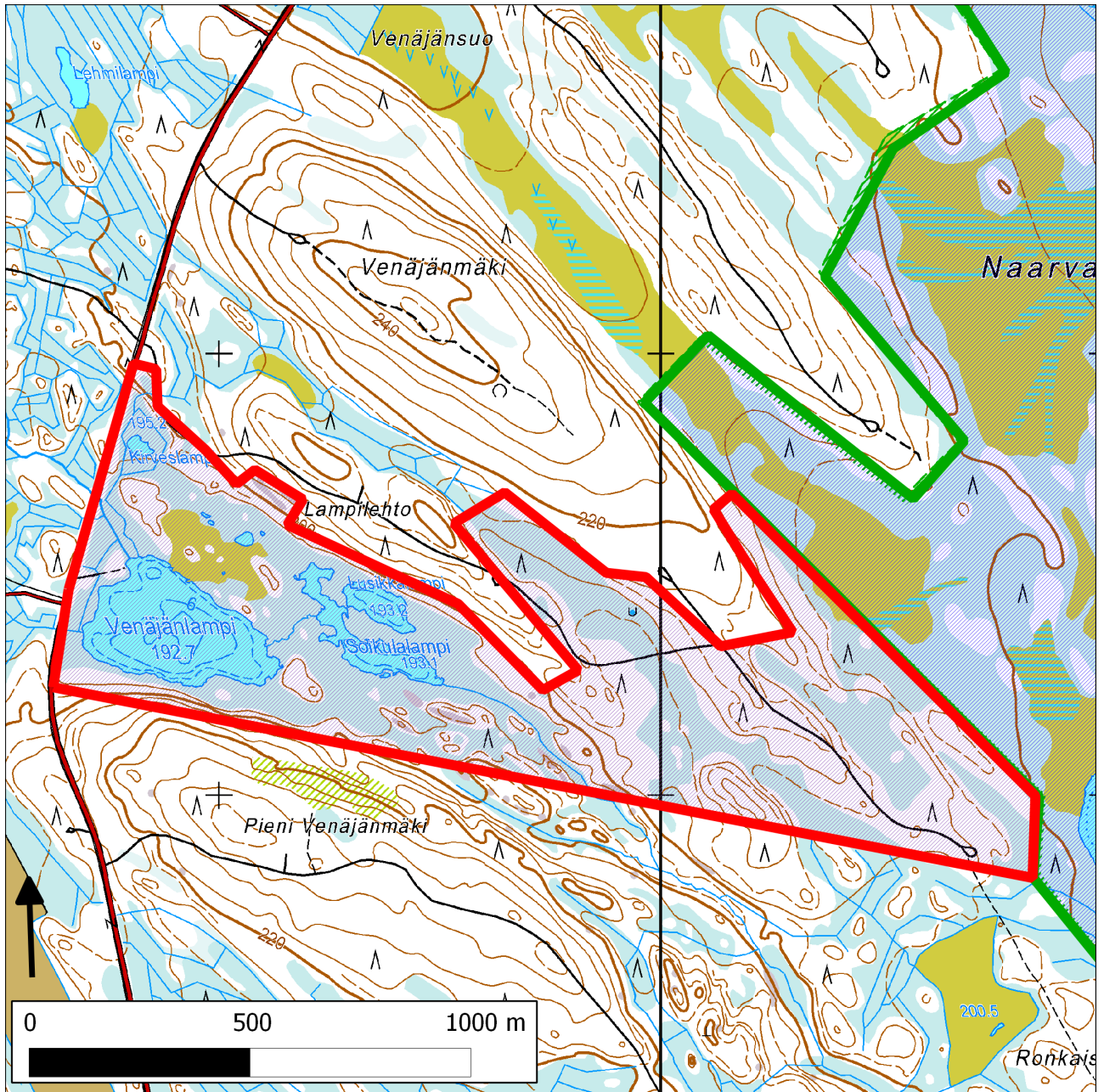


298. Venäjänlammet (Rautavaara)



298. Venäjänlammit (Rautavaara)

Kansallisomaisuus turvaan (2012)
WWF, LL, SLL, GP & BL

Sijainti

Venäjänlampien alue sijaitsee Rautavaaralla Tiilikan kansallispuiston länsipuolella. Se rajautuu idässä Tiilikan kansallispuistoon, etelässä valtionmaan rajaan sekä lännessä Rautavaara-Sotkamo-tiehen.

Pinta-ala

Karttarajauksen pinta-ala 105 hehtaaria.

Yleiskuvaus

Monipuolinen aluekokonaisuus käsittää muun muassa Venäjänlampien pienvesikompleksin ja sitä ympäröivät nevat ja rämeet, kalliisia metsäsaarekkeitä ja -rinteitä, rämeitä sekä suoraan kansallispuistoon rajautuvia soita ja suonreunavyöhykkeitä noin 1,1 kilometrin matkalta. Alue tulisi myöhemmin liittää Tiilikan kansallispuistoon.

Venäjänlampien lampialue koostuu yhteensä kolmesta suuremmasta (Venäjän-, Soikula- ja Lusikkalammet) sekä viidestä pienemmästä lammesta. Lampia ympäröivät nevat ovat lähinnä lyhytkortisia, karuja nevatyyppisiä, mutta paikoin lampien reunoilla on myös saranevoja. Puustoisten soiden esiintyminen puolestaan keskittyy lähempänä kansallispuistoa oleville rämevaltaisille alueille, missä on myös lähde. Käytännössä kaikki rajaukseen sisältyvät suot ovat ojittamattomia.

Alueen metsistä Rautavaara-Sotkamo -tiehen rajautuva kapea männikkövyöhyke on ilmeisesti majavien aiheuttamien vedennousujen vuoksi suurelta osin kuollut ja kuollutta puustoa on runsaasti niin maassa kuin vielä pystyssäkin. Venäjänlampien ympäristössä on pieniä varttuneen metsän saarekkeitä ja lampialueen kaakkoispuolella niissä on monin paikoin myös kalliopaljastumia. Lampialueen eteläpuolinen rinne, joka on kapealti valtion, on louhikkoista, kuusivaltaista sekametsää, joka ei yhtä kuviota lukuun ottamatta (mm. ylispuumäntyjä) ole vielä vanhaa. Alueella on sekä kuivien ja paahteisten (saarekkeitä) että kosteiden pohjoisrinteiden kalliisia elinympäristöjä. Lampialueen suonreunametsissä on jonkin verran myös haapaa. Rajauksen pohjoisosissa Lampilehdon kontortamäntyistutuksia ei ole tarkoitettu sisällytettäväksi rajaukseen. Kangasmaiden metsiä rajaukseen sisältyy suhteellisen vähän ja alueen suurimmat luontoarvot ovatkin muissa elinympäristöissä.

METSO- arvot ja muut erityiset luonnonarvot

METSO-ohjelman elinympäristöistä alueella on erityisesti rämeitä ja soiden reunavyöhykkeitä ja pienvesien lähimetsiä. Alueen suojele monipuolistaisi Tiilikan kansallispuiston elinympäristövalikoimaa ja parantaisi puiston rajauksen ekologisuutta.

Lajistoarvot

Alueen pesimälinnustoon kuuluvat muun muassa pohjansirkku (VU), keltävästäräkki (VU), tilhi, liro, valkoviklo ja tavi.

Alueen huomiointi Metsähallituksen alue-ekologisessa verkostossa

Alueen nevoja ja rämeitä on valikoivasti sisällytetty alue-ekologiseen verkostoon.

Muuta

Venäjänlampien alueesta pohjoiseen sijaitseva Venäjänsoja ja Naarvansuosta luoteeseen kurottuva suoalue tulisi myös liittää kansallispuistoon myöhemmässä vaiheessa.

Tietolähteet

- maastokäynnit 2007–2012 (Hölttä)

