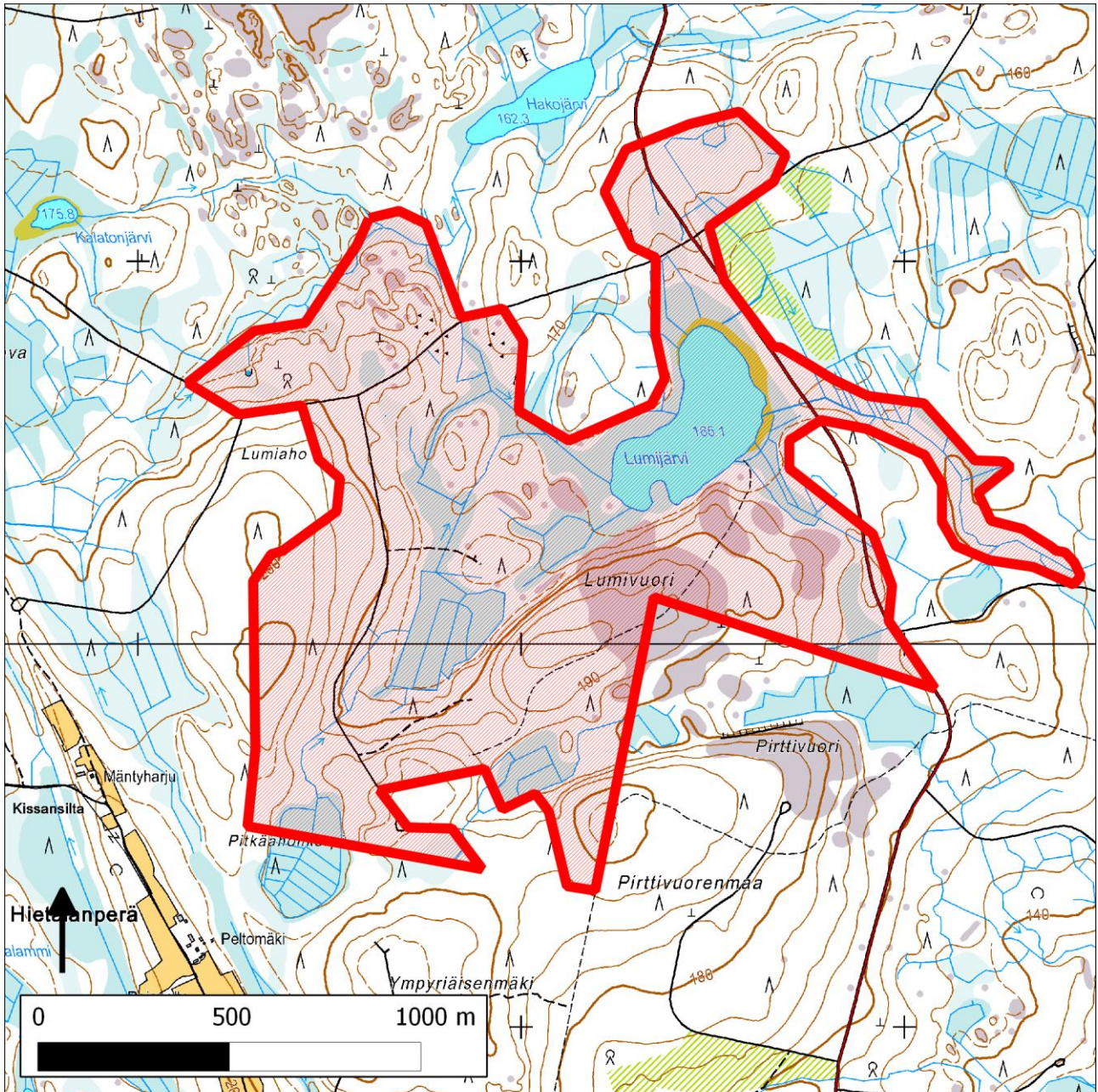


Lumivuori (Ylöjärvi)



512. Lumivuori (Ylöjärvi)

Kansallisomaisuus turvaan (2012)
WWF, LL, SLL, GP & BL

Sijainti

Lumivuoren alue sijaitsee Pirkanmaalla, Ylöjärven Kurussa, noin 10 kilometriä Kurun keskustasta pohjoiseen.

Pinta-ala

Karttarajauksen pinta-ala on 191 hehtaaria.

Yleiskuvaus

Lumivuoren alue koostuu maisemallisesti näyttävistä Lumivuoresta ja Lumijärvestä sekä niitä ympäröivistä metsäalueista.

Lumivuoren itäosat ovat karua ja jäkälikköistä, luonnontilaisen kaltaista vanhaa mäntyvaltaista kalliometsää kilpikaarnamäntyineen ja keloineen. Vuoren länsiosat sen sijaan ovat hienoa tuoreen kankaan kuusivaltaista, sekapuustoista (koivu, mänty, haapa, raita) vanhahkoa metsää, jossa lahopuun määrä vaihtelee kohtalaisesta runsaaseen. Alueella on myös ikivanhoja, hiiltyneitä palokantoja. Elävässä puustossa on erirakenteisuutta. Lumivuoren rinteillä ja sen tyvellä on myös luonnontilaisia ja sen kaltaisia korpilaikkuja (mm. metsäkortekorpea).

Lumijärvi on pieni rämerantainen järvi, jonka pinta on viime vuodet ollut selvästi aiempaa ylempänä majavan rakentamien patojen ansiosta. Rämeyden mätinyt ovat vähitellen kuolemassa, mikä lisää lähitulevaisuudessa alueen lahopuumäärää huomattavasti.

Etenkin alueen länsiosassa, mutta myös Lumijärven pohjoispuolella rajauksessa on mukana runsaasti nuorehkoja–varttuneita kuusi- ja mäntyvaltaisia metsiä. Lumijärven länsipuolella on myös varttuneita mäntyvaltaisia metsiä. Alueen pohjoisosassa on pieni osa-alue vanhaa kuivahkon kankaan mäntyvaltaista metsää, ja rajauksen yhtenäisyyden vuoksi mukana on myös jonkin verran hiljattain hakattuja osa-alueita.

METSO-arvot ja muut erityiset luonnonarvot

Lumivuoren alueen METSO-elinympäristöt ovat runsaslahopuustoisia kangasmetsiä, kalliometsiä, rämeitä sekä pieneltä osin korpia ja pienveden lähimetsiä. Lumivuoren kalliometsät ovat laajalti arvoluokkaa I ja vuoren kangasmetsät arvoluokkia I ja II. Alueen pohjoisosan mäntyvaltainen vanhan metsän kuvio on arvoluokkaa I. Tulvivan Lumijärven rantarämeet ovat keloutumassa ja siirtymässä arvoluokasta II luokkaan I. Lumivuoren rinteillä on muutamia ojittamattomia, arvoluokan I korpilaikkuja. Rajauksessa on mukana kohtalaisen paljon myös nuorempia, arvoluokan III runsaslahopuustoisia kangasmetsiä.

Lajistoarvot

Lumijärvellä ja sen lasku-uomissa operoi majava, joka on tehnyt alueella luontoarvoja lisääviä ”vesistöjärjestelyjä”. Lumivuoren kilpikaarnamätynyltä löytyi vanhan metsän indikaattorilaji mätynnkääpää. Lumivuoren kuusivaltaisissa metsissä kasvaa runsaasti yövilkkua, joka on vanhojen metsien tyyppilaji.

Alueen huomiointi Metsähallituksen alue-ekologisessa verkostossa

Lumivuoren karut kalliometsät, Lumijärven rantarämeet ja pieni mäntyvaltainen kangasmetsäkuvio alueen pohjoisosassa on merkitty Metsähallituksen arvokkaiksi luontokohteiksi.

Yhteenveto suojeluarvoista

Lumivuoren alue on monipuolinen ja luonnonsuojelullisesti huomattavan arvokas kangas- ja kalliometsien, puustoisten soiden ja rantojen kokonaisuus. Lisäksi alue sijaitsee metsiensuojelun kehittämisen kannalta tärkeällä vyöhykkeellä Seitsemisen ja Helvetinjärven kansallispuistojen välissä.

Muuta

Lumivuori ja Lumijärvi muodostavat hienon retkeilykohteen.

Tietolähteet

- Luonto-Liiton metsäryhmän maastokäynti 7/2012
- kartat ja ilmakuvat

