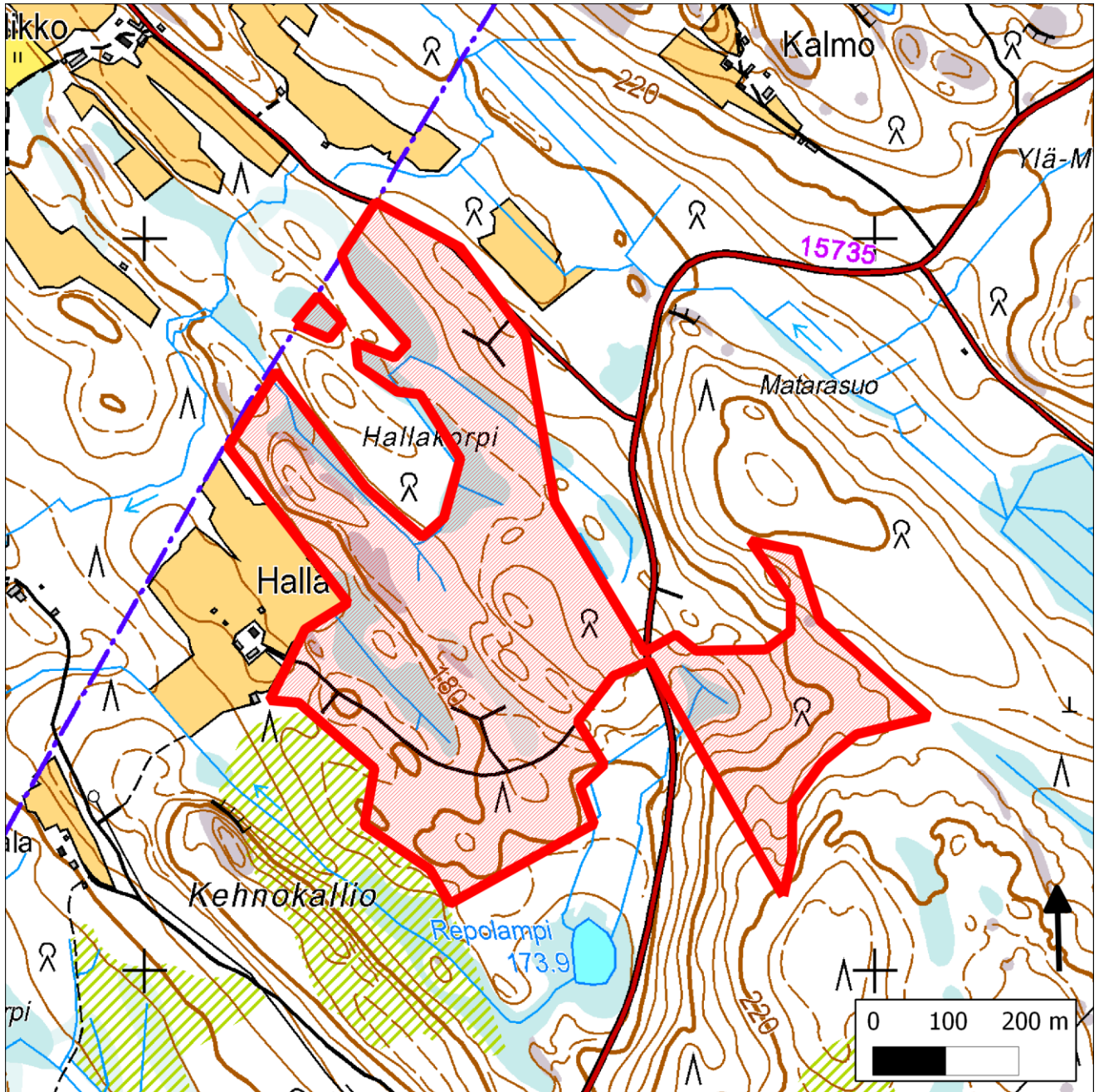


230. Pankavaara (Kontiolahti)



230. Pankavaara (Kontiolahti)

Kansallisomaisuus turvaan (2012)
WWF, LL, SLL, GP & BL

Sijainti

Pankavaara sijaitsee aivan Kontiolahden kunnan pohjoisosassa 3 kilometriä Juukaan menevän tien pohjoispuolella varsin lähellä Kolin kansallispuistoa.

Pinta-ala

Karttarajauksen pinta-ala on 33 hehtaaria.

Yleiskuvaus

Tien itäpuolella kasvaa 130-vuotiasta kuusikkoa. Harvennettua aikanaan, mutta järeää lahoppuuta alkaa olla jo runsaasti. Puro ja sen soistunut lähiympäristö ovat luonnontilaisia. Varsinainen Hallakorven alue on pääosin 110–130 -vuotiasta kuusimetsää, jossa monilla kuvioilla on selvää korpisuutta. Korvet ovat lievästi ojitettuja ja vain vähän muuttuneita.

METSO-arvot ja muut erityiset luonnonarvot

Suuri osa alueesta täyttäne korprien tai runsaslahoppuustoisten kangasmetsien METSO I -kriteerit, jos uusia hakkuita ei ole tehty. Koko rajausta on vähintään METSO III -luokkaa. Varsinkin alueen korvet ovat luonnonsuojelullisesti merkittäviä, ennallistamistoimia tulee harkita tarvittaessa.

Alueen huomiointi Metsähallituksen alue-ekologisessa verkostossa

Ei tietoa. Muutama pieni korpikuvio oli merkitty suojelukohteeksi Metlan vanhassa hoito- ja käyttösuunnitelmassa vuodelta 1992.

Muuta

Alue on aiemmin ollut Metsäntutkimuslaitoksen hallinnassa.

Tietolähteet

- Veli-Matti Sorvarin maastokäynti 2007
- Kolin tutkimusalueen hoito- ja käyttösuunnitelma 1992
- ilmakuvatulkinta