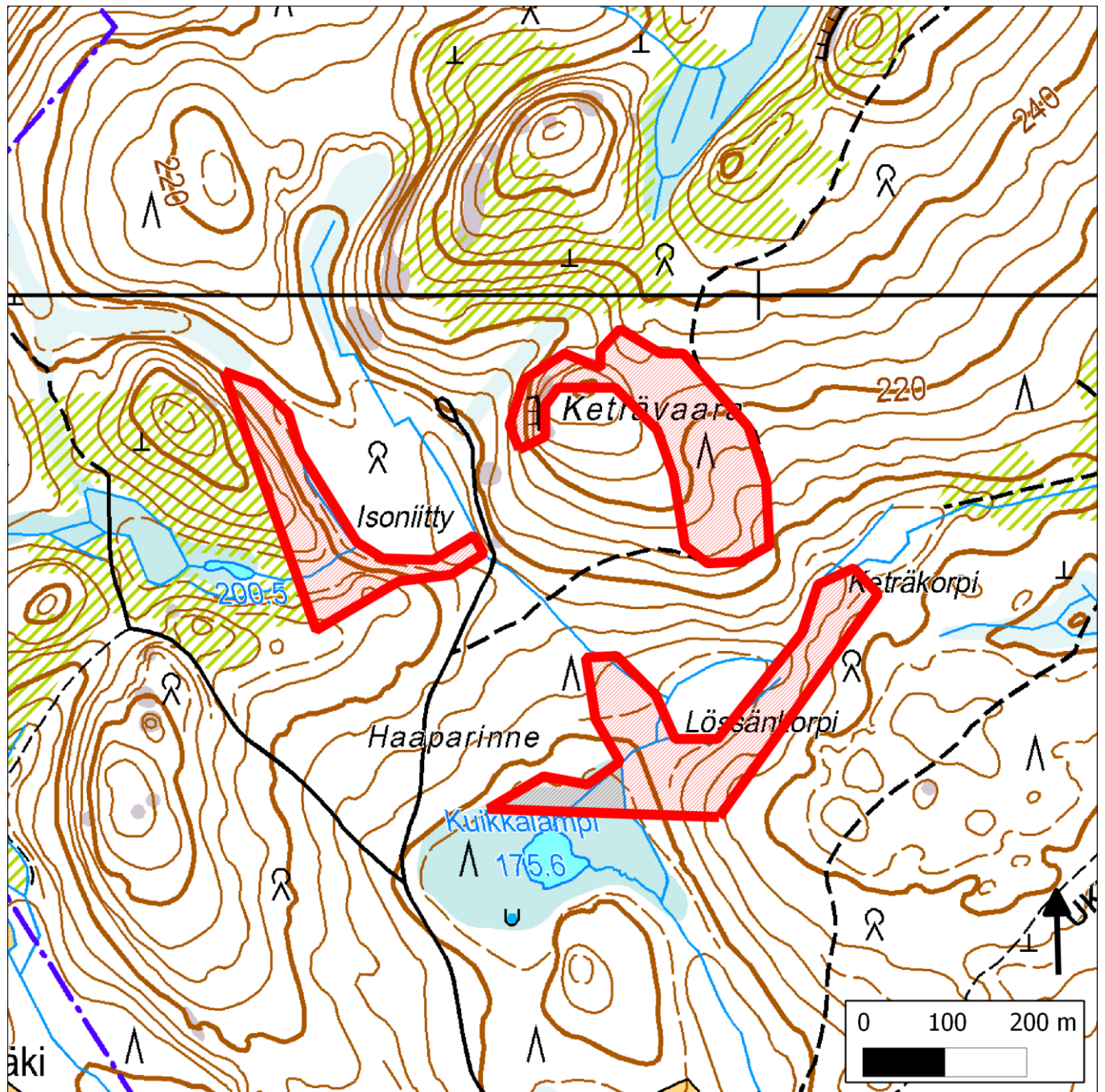


234. Keträvaara (Lieksa)



234. Keträvaara (Lieksa)

Sijainti

Keträvaaran alue sijaitsee Lieksassa, viitisen kilometriä Kolin kansallispuistosta luoteeseen.

Pinta-ala

Karttarajausten pinta-ala on 10 hehtaaria.

Yleiskuvaus

Läntinen raja on lahoppuustoista 110-vuotiasta kuusikkoa, itäinen 100-vuotiasta kuusikkoa ja 50-vuotiasta haavikkoa.

METSO-arvot ja muut erityiset luonnonarvot

Läntinen raja on Metso I-luokan runsaslahoppuustoista kangasmetsää, itäinen raja todennäköisesti pääosin Metso II-luokan runsaslahoppuustoista kangasmetsää.

Lajistoarvot

Ei tietoa. Varsinkin läntisessä osassa todennäköisyys vanhan metsän indikaattorilajien / punaisen listan lajien esiintymiseen on kohtalaisen suuri.

Alueen huomiointi Metsähallituksen alue-ekologisessa verkostossa

Ei tietoa.

Yhteenveto suojeluarvoista

Pienehköjä METSO-ohjelman kriteereillä suojeluarvoisia kuvioita muuten rankasti käsitellyllä palstalla.

Muuta

Alue on aiemmin ollut Metsäntutkimuslaitoksen hallinnassa.

Tietolähteet

- Veli-Matti Sorvarin maastokäynti 2007
- Kolin tutkimusalueen hoito- ja käyttösuunnitelma
- ilmakuvatulkinta