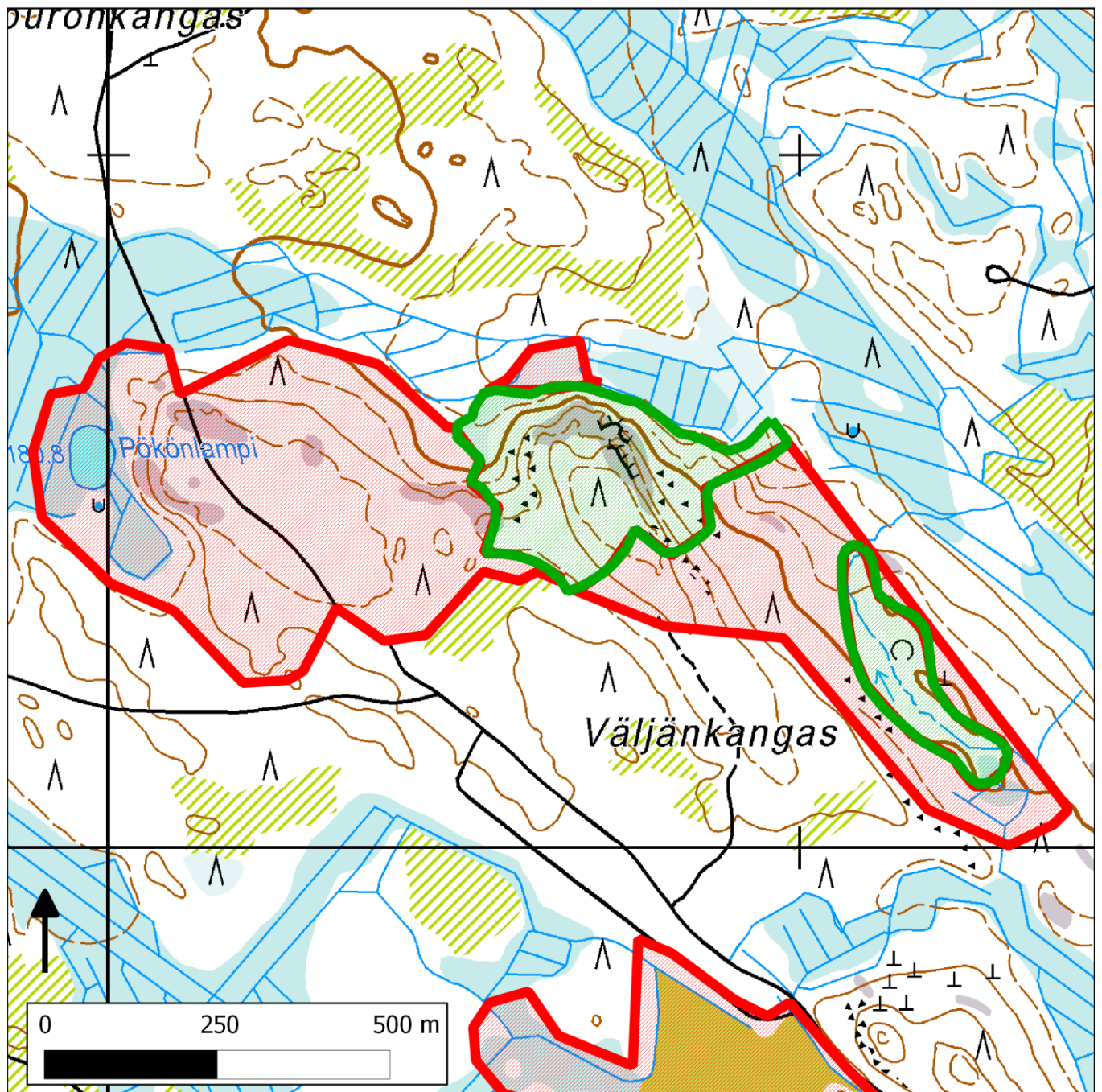


031. Väljänpudas (Pihtipudas)



31. Väljänpudas (Pihtipudas); etelään 44. Iso-Kivineva-Palokangas (Viitasaari, Pihtipudas, Kinnula)

Sijainti

Alue sijaitsee Keski-Suomessa Pihtiputaalla, kuntakeskuksesta noin 14 kilometriä länsilounaaseen.

Pinta-ala

Karttarajauksen pinta-ala on 34 hehtaaria.

Yleiskuvaus

Rajaus käsittää jo olemassa olevan, Seläntauksen soiden Natura 2000 -alueeseen kuuluvan Väljänkankaan pienen kaksiosaisen suojelualan, Metsähallituksen METSO-kohteen ja niitä täydentämään soveltuvaa metsää. Elokuussa 2012 alueella olivat parhaillaan käynnissä hakkuut, jotka ulottuivat osin METSO-ohjelmaan soveltuvalla alueella. Tämän vuoksi rajaus voi pohjoisreunassa ja lounaiskulmassa olla epätarkka eikä välttämättä enää vastaa tarkoituksenmukaista. Maastokäynnin aikana Pökönlammen rannalla sijaitseva leimikko oli vielä kaatamatta. Tämä alue on hyvin rehevä ja sillä kasvaa runsaasti järeää lehtipuuta, mm. haapaa. Leimikko täyttää METSO-ohjelman luonnontieteelliset valintaperusteet arvoluokissa I-II. Rajauksessa on mukana myös pieni Pökönlampi ja sen rannan tuntumassa oleva lähde.

METSO-arvot ja muut erityiset luontoarvot

Täydentävät osat ovat pääasiassa mäntyvaltaista kangasmetsää: karumpaa kalliota sekä rehevämpää rinnettä ja painanteita. Puuston ikä vaihtelee jonkin verran, vanhimmat ovat yli 100-vuotiaita. Hakatulta alueelta erään kaadetun männyn iäksi saattoi laskea vähintään 130 vuotta. Lahopuuta on jonkin verran ja erirakenteisuutta kohtalaisesti. Merkittävä osa alueesta on METSO I ja II -luokkaa.

Jo (5.8.2012) hakattu osa METSO-kohteeksi soveltuvasta alueesta on jätetty tämän rajauksen ulkopuolelle (rajauksen pohjoisreunassa, metsäautotien itäpuolella). Rajaus kuitenkin sisältää Pökönlammen leimikon, joka oli vielä maastokäynnin aikaan pystyssä (rajauksen pohjoisreunassa, metsäautotien länsipuolella). Leimikossa on muusta kohteesta poiketen järeää koivua ja haapaa, joista osa oli merkitty jättöpuiksi. Myös maaperän rehevyys erottui muusta kohteesta: alueella kasvoi mm. runsaasti huopaohdaketta.

Alueen huomiointi Metsähallituksen alue-ekologisessa verkostossa

Alueella on Metsähallituksen METSO-kohde, minkä lisäksi Pökönlampi ja sen tuntumassa oleva lähde on merkitty luontokohteiksi. Natura-alue ja METSO-kohde kattavat yhdessä yli puolet rajauksen pinta-alasta.

Yhteenveto suojeluarvoista

Väljänkankaan olemassa oleviin pieniin suojelualueisiin ja Metsähallituksen säästökohteeseen liittyvät metsät ovat iältään ja rakennepiirteiltään alueellisesti erottuvia ja sellaisia, että ne soveltuvat METSO-ohjelman kohteeksi. Täydennykset laajentavat ja yhdistävät pienet suojelualueet ekologisesti toimivammaksi kokonaisuudeksi.

Tietolähteet

- maastokäynti 2012
- kartat ja ilmakuvat