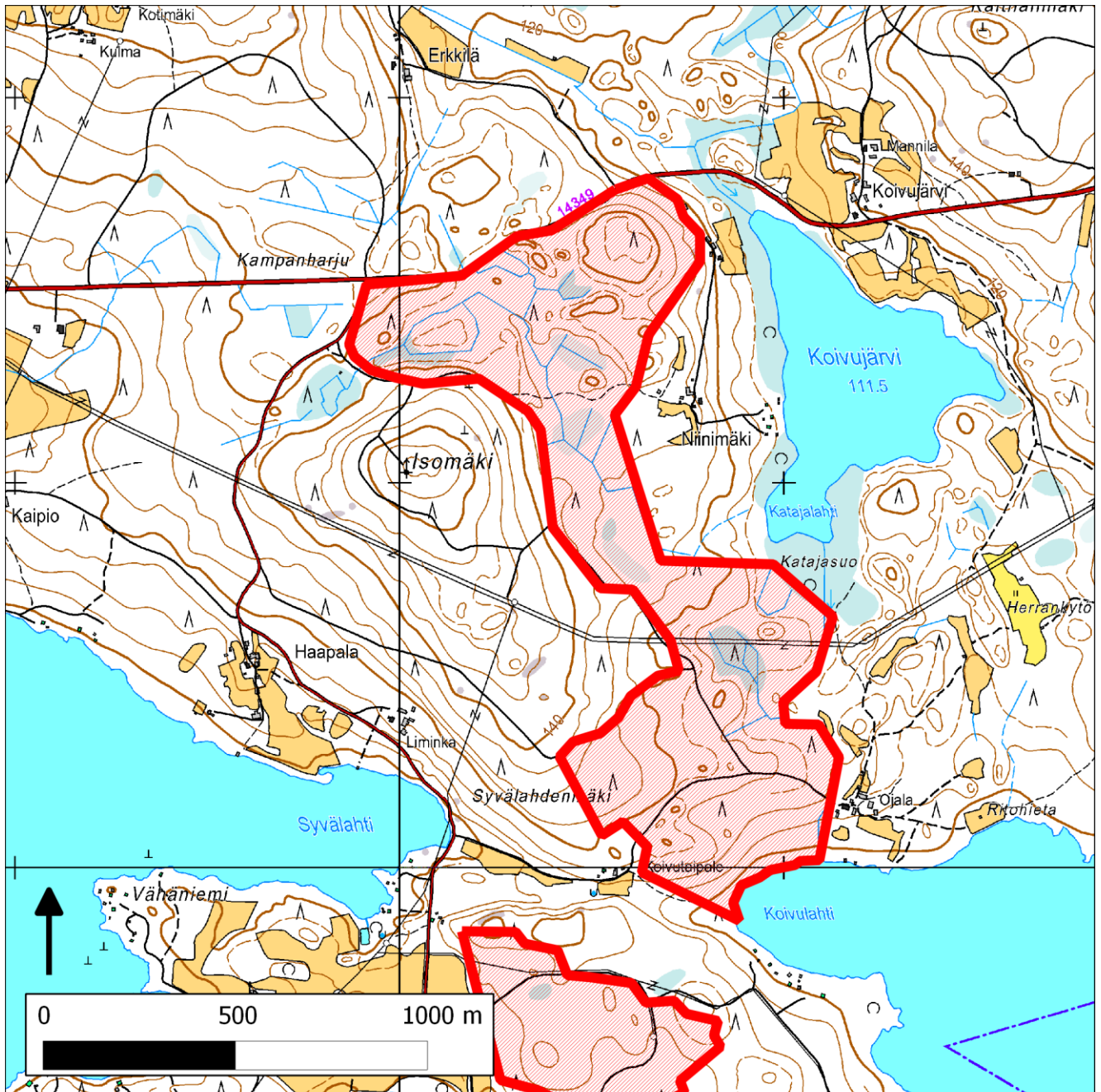


069. Niinimäki-Koivulahti (Ruovesi)



69. Niinimäki-Koivulahti (Ruovesi); etelässä 67. Lylyniemi (Ruovesi)

Sijainti

Niinimäen–Koivulahden alue sijaitsee Pirkanmaalla Ruoveden Tuuhoskylässä, Paloselän pohjoisrannalla.

Pinta-ala

Suojeluesityksen karttarajauksen pinta-ala on 84 hehtaaria.

Yleiskuvaus

Kangas- ja korpimetsistä muodostuva monimuotoinen ja pienipiirteinen kokonaisuus, joka sijaitsee useamman suojeluesitysalueen tihtymässä. Ojat ovat pääosin umpeutumassa. Entisiä METLA-maita.

METSO-arvot ja muut erityiset luontoarvot

Alueen metsät ovat enimmäkseen kuusivaltaisia METSO-I-III-luokkien korpia ja runsaslahopuustoisia kangasmetsiä. Ydinalueina ovat etelälaidan upea 20 ha laajuinen yli 100-vuotias METSO I-luokan kuusikko sekä pohjoislaidan 10 ha laajuiset yli 100-vuotiaat METSO I-II -luokan kuusi- ja mäntymetsät.

Näiden ytimien välillä on pääosin 40–60-vuotiaita, hoitamattomia ja tiheitä, puulajisuhteiltaan vaihtelevia (kuusi, mänty, koivu, haapa, raita) täysin kehityskelpoisia metsiä (pääosin METSO III, osin METSO I-II). Metsät ovat laajalti kosteapohjaisia ja paikoin on runsaasti eri-ikäistä lumituhoa.

Lajistoarvot

Muun muassa sinivuokkoa sekä korpipaatsamaa, tervaleppää ym. rantakasvillisuutta. Eläimistöissä metsäsopuli ja linnustossa pohjantikka.

Yhteenveto suojeluarvoista

Niinimäen ja Koivulahden edustavat vanhat metsät muodostavat yhdessä nopeasti kehittyvien kuvioiden kanssa kokonaisuuden, joka on myös riittävän laaja monenlaisen lajiston säilymisen kannalta. Lisäksi kohde sijaitsee Lylyniemen ja Mustasaaren suojeluesitysalueiden välittömässä läheisyydessä ja sisältää luonnontilaista Paloselän rantaa.

Muuta

Alue on aiemmin ollut Metsäntutkimuslaitoksen hallinnassa.

Tietolähteet

- maastokäynnit 2008-2012
- kartat ja ilmakuvat

