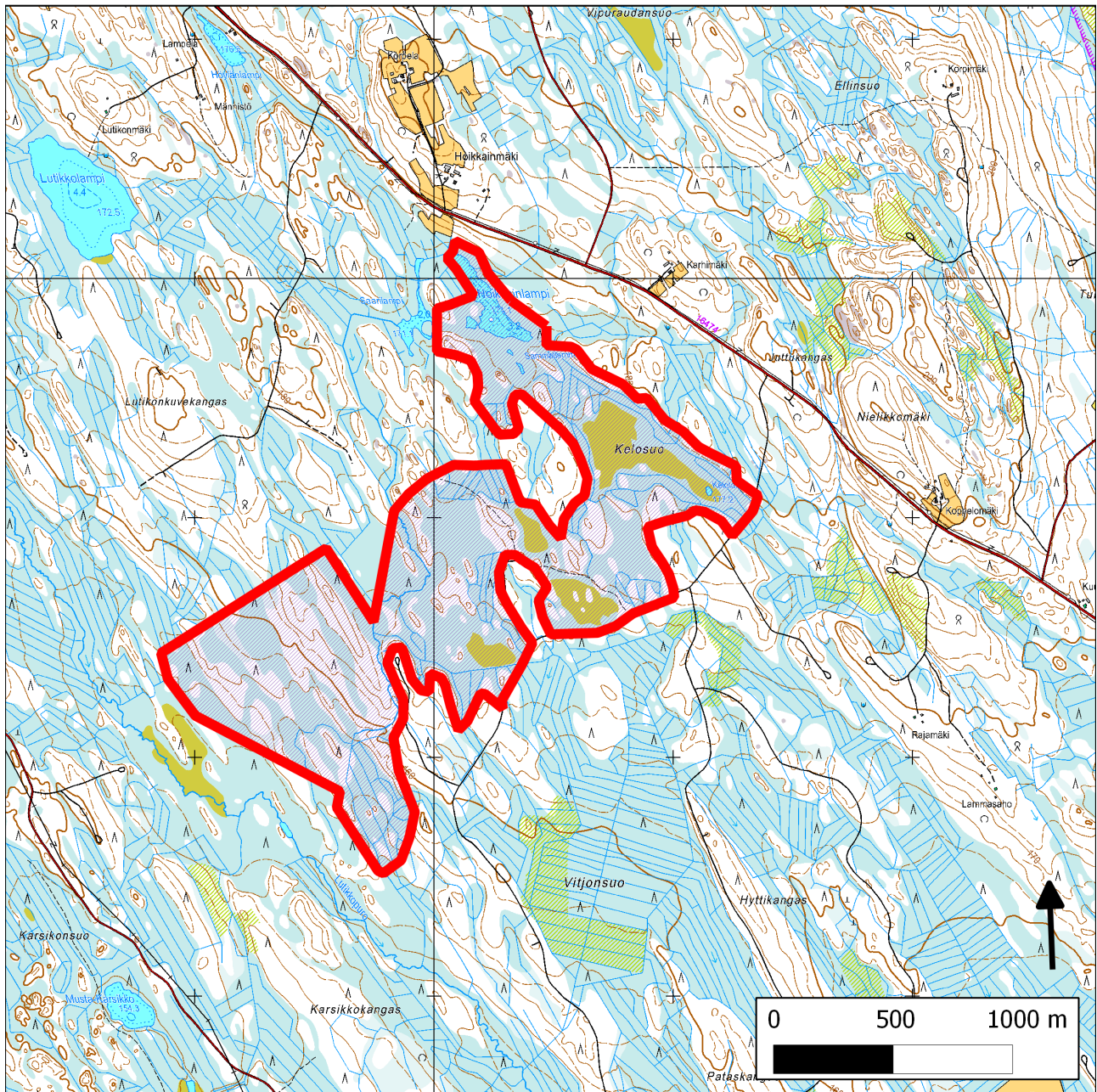


294. Kelosuo (Rautavaara)



294. kelosuo (rautavaara)

Kansallisomaisuus turvaan
WWF, LL, SLL, GP & BL

Sijainti

Kelosuon alue sijaitsee Rautavaaran eteläosissa Höylän kylässä, noin neljä kilometriä Hyvärilänsuon–Kurttosuon soidensuojelualueesta kaakkoon.

Pinta-ala

Karttarajauksen pinta-ala 198 hehtaaria.

Yleiskuvaus

Kelosuon alue koostuu Kelosuosta ja sen ympäristön suo-metsämosaiikeista, neljästä erikokoisesta lammesta sekä Hoikkainpuronvarresta.

Alueen edustavin osa sijaitsee rajauksen keskiosissa, missä Hoikkainpuron varressa on puronvarsikorpien, nevojen ympäröimien vanhan metsän saarekkeiden sekä rämeiden muodostamaa luonnontilaisen kaltaista suo-metsämosaiikkia ja pienvesiluontoa. Vanhan metsän saarekkeet ovat lahoppuustoisia, kuusivaltaisia sekametsiä, joissa on varsin runsaasti lahoppuuta ja paikoin myös suuria ylispuumäntyjä ja haapaa. Pienempiä vanhan metsän saarekkeita on myös muualla Kelosuon alueella.

Siinä missä Kelosuon alueella suuri osa soista on nevoja, on rämeiden osuus suurempi rajauksen lounaisosassa, missä kangasmaakuviot ovat lähinnä nuorta metsää. Alue on arvokas ojittamattomana suo-metsämosaiikkina ja alueen nuorissa metsissä voisi tulla kyseeseen kertaluontoinen puuston poisto ja kulutus. Ojitettuja soita on sisällytetty rajaukseen soiden vesitalouden pitkäaikaisen säilymisen turvaamiseksi. Rajauksen pohjoisosassa sijaitseva Hoikkainlampi rantasoineen ja muut alueen lammet monipuolistavat aluekokonaisuutta.

METSO-arvot ja muut erityiset luonnonarvot

Alueella on merkitystä puustoisten soiden, lahoppuustoisten kangasmetsien, pienvesien lähimetsien sekä suo-metsämosaiikkien suojelulle.

Alueen huomiointi Metsähallituksen alue-ekologisessa verkostossa

Suurimmat puuttomat tai vähäpuustoiset suot sekä edustavimmat vanhan metsän kuviot on huomioitu alue-ekologisen verkoston kohteina.

Yhteenveto suojeluarvoista

Seutukunnan soidensuojelualueverkostoa hyvin täydentävä kohde, jolla on myös metsien ja pienvesien suojeluarvoa.

Tietolähteet

- maastokäynti kesäkuu 2012 (Hölttä & Yliluoma)

