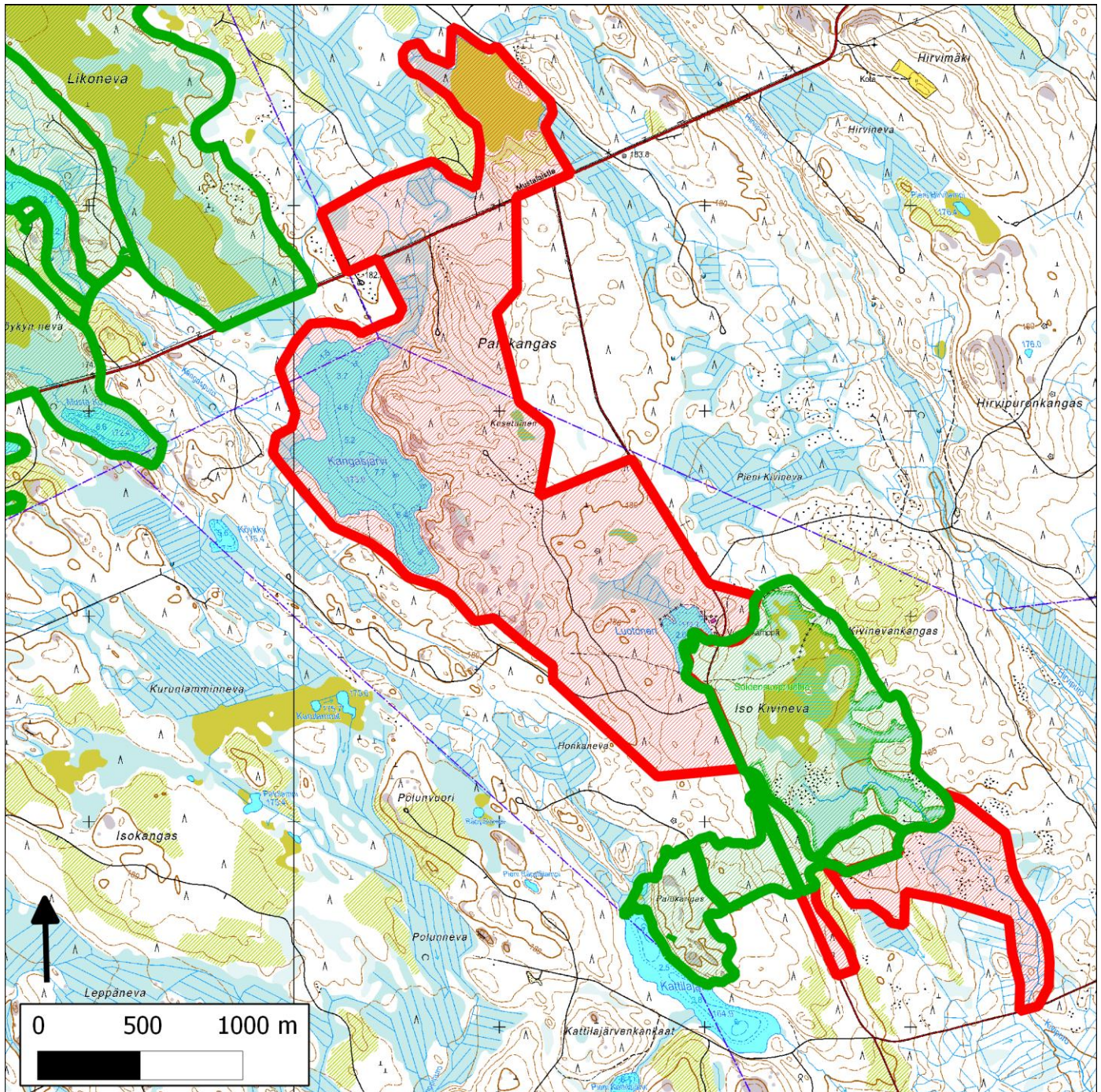


044. Iso Kivineva–Palokangas (Viitasaari, Pihtipudas, Kinnula)



44. Iso Kivineva - Palokangas (Viitasaari, Pihtipudas, Kinnula)

Sijainti

Iso Kivineva–Palokankaan alue sijaitsee Keski-Suomessa Viitasaaren, Pihtiputaan ja Kinnulan rajalla. Alue rajoittuu Iso Kivinevan soidensuojelualueeseen ja Metsähallituksen METSO 10 000 -hankkeessa perustettuun suojelumetsään.

Pinta-ala

Karttarajauksen pinta-ala on 372 hehtaaria.

Yleiskuvaus

Rajaus käsittää olemassa olevan suojelualan ympärillä laajasti yhtenäisten peitteisiä, erityyppisiä metsiä, joista suurin osa on varttuneita havusekametsiä. Suojelemattoman alueen pinta-ala on noin 300 hehtaaria, jossa on mukana Kangasjärven ja Luotosen vesialueet sekä ojittamaton avosuo alueen pohjoisosassa.

METSO-arvot ja muut erityiset luontoarvot

Iso Kivinevan suojelualan eteläpuoliset kankaat ovat alle 100-vuotiaita tuoreen–kuivan kankaan mäntymetsiä. Lahopuuta on vielä melko niukasti, ja metsät kuuluvatkin METSO-II-III-kriteeriluokkiin. Kivipuron varrella on kuusikkokorpea, joka on METSO-I-II-luokkaista.

Suojelualueelta luoteeseen kohti Kangasjärveä metsä jatkuu pääosin METSO-II-III -luokkaisena alle 100-v. mäntykankaana, mutta Kangasjärven rannassa muuttuu iäkkäämmäksi METSO-II -kriteeriluokan runsaslahopuustoiseksi kangasmetsäksi. Palokankaalla on myös nuorta, tiheää kuusikkoa sekä korpea. Pihtiputaantien pohjoispuolella rajauksen länsiosassa on alueelle tyypillistä sekapuustoista varttunutta mäntykangasta. Itäosassa puusto on järeämpää.

Rajaukseen kuuluu jonkin verran myös pusikoitunutta, melko tuoretta hakkuuaukeaa sekä Palokankaan pohjois- että eteläreunalla ja kapeana kaistaleena myös Kangasjärven eteläosassa. Luotosen pohjoispuolella on 2000-luvun alkuvuosina kaistaleittain siemenpuuasentoon kaadettua varttunutta männikköä.

Lisäksi rajaukseen kuuluu Kangasjärvi rantoineen ja Luotosen rantaa.

Lajistoarvot

Ei lajistotietoja, joskin alueelta on havainto (vuodelta 2000) vanhan metsän indikaattorilaji aarnikäävistä.

Alueen huomiointi Metsähallituksen alue-ekologisessa verkostossa

Iso Kivinevan eteläpuolella tienvarsi on Metsähallituksen METSO-kohdetta, ja Kivipuro varsineen on paikoin luontokohdetta, paikoin ekologista yhteyttä. Palokankaalla on kaksi pientä luontokohdetta (pienialaista suota). Rajauksen pohjoisosan avosuo on Metsähallituksen luontokohde.

Yhteenveto suojeluarvoista

Iso Kivinevan–Palokankaan alue on laaja, vaihteleva ja peitteinen varttuneiden METSO-kelpoisten metsien kokonaisuus Iso Kivinevan luonnonsuojelualueen ympärillä. Alueeseen kuuluu niin puronvarsikorpia, varttuneita kuusikoita kuin karuja mäntykankaita. Lisäarvoa alueelle tuovat Kangasjärven ja Luotosen luonnontilaiset rantametsät.

Muuta

Alueella on jonkin verran virkistyskäyttöä, koska sillä sijaitsee Metsähallituksen Villin Pohjolan Luotosen vuokrakämpä.

Tietolähteet

- maastokäynti elokuu 2012
- kartat ja ilmakuvat

