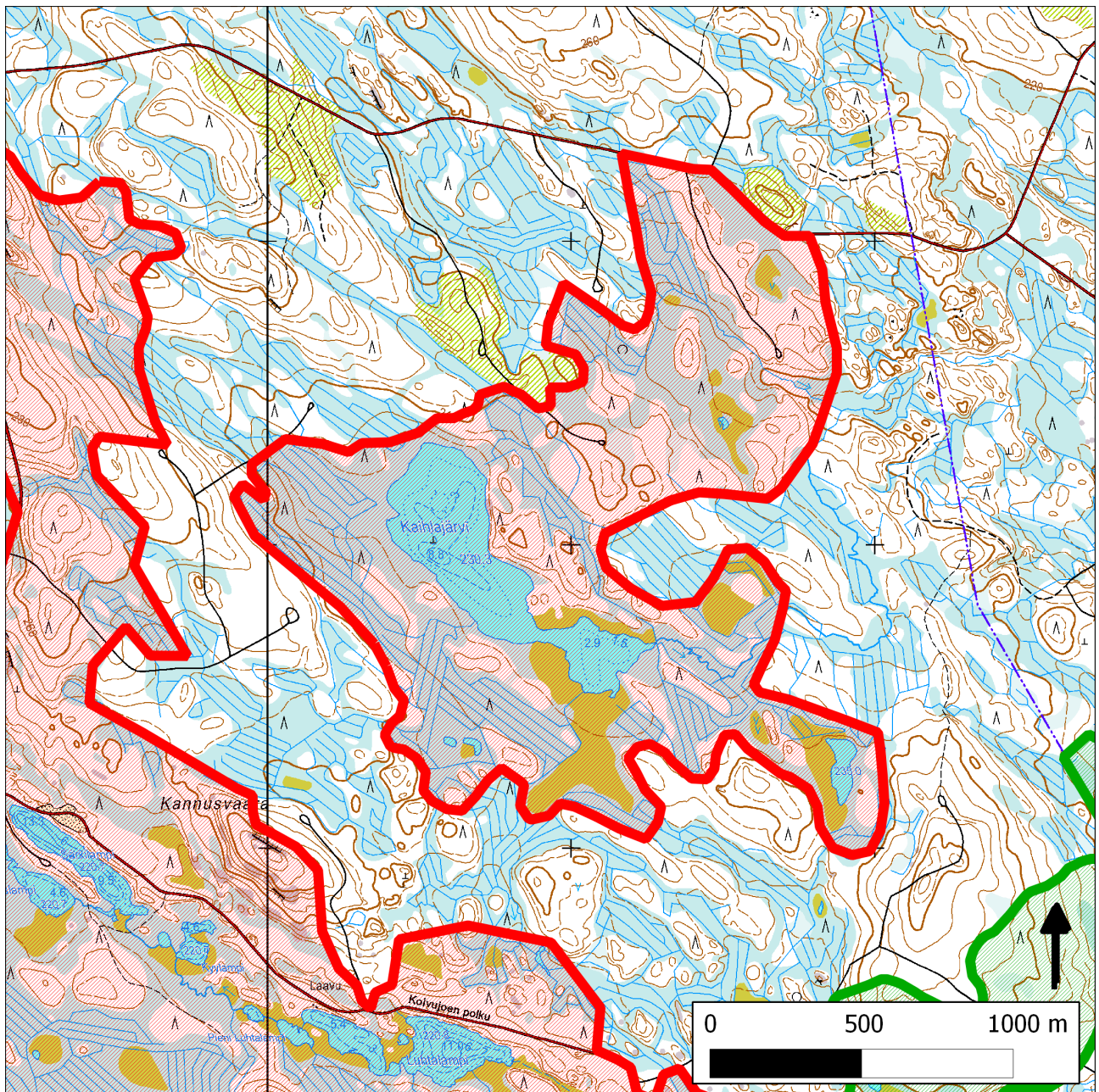


## 252. Kaihlajärvi (Nurmes)



252. Kaihlajärvi (Nurmes); lounaassa 253. Kannusvaara-Kaihlavaara (Nurmes)

## **Sijainti**

Kohde sijaitsee Koillis-Nurmeksessa Kuhmon rajan lähellä, hieman itäkaakkoon Mujejärven Natura 2000 -alueesta.

## **Pinta-ala**

Karttarajauksen pinta-ala 232 hehtaaria.

## **Yleiskuvaus**

Kohde sisältää rakentamattomana säilyneen Kaihlajärven ympäristön vanhoja metsiä, luonnontilaisia ja ojitettuja soita, kolme pientä suolampea sekä kaksi luonnontilaisen kaltaista puro-osuutta. Lisäksi aluerajaukseen sisältyy kohtalainen määrä 1990- ja 2000-luvulla hakattuja metsiä.

Alueen vanhoissa metsissä on sekä tuoreita että kuivahkoja kankaita. Metsissä on yksittäisiä aikaisemman puusukupolven mäntyjä sekä monipuolisesti kuusi-, mänty- ja koivulahopuuta. Metsäsaarekkeiden välissä on soita, joihin sisältyy ainakin karuja lyhytkorsinevoja ja -rämeitä sekä karumpia korpia. Lisäksi alueelta löytyy siniheinää ja katajaa kasvavia eteläisiä rинnesoita. Osa ojitetuista soista kasvaa varttunutta puustoa.

## **METSO-arvot ja muut erityiset luonnonarvot**

Kohteella on säilynyt merkittäviä määriä METSO I -luokan kangasmetsiä sekä kohtalaisesti METSO I -luokan rämeitä ja korpia. Kohteella on selvää merkitystä useiden uhanalaisten suotyyppien sekä silmälläpidettävien kangasmetsäluontotyyppien sekä pienvesien suojelulle.

## **Lajistoarvot**

Kohteen vanhoista metsistä on vuonna 1996 löydetty ainakin haavanarinakääpä, silokääpä, sirppikääpä (NT), sitruunakääpä (NT) sekä välkkyludekääpä (VU). Linnuista ainakin teeri (NT, DI, EVA) kuuluu alueen lajistoon.

## **Alueen huomiointi Metsähallituksen alue-ekologisessa verkostossa**

Valtaosa suojeltavaksi esitetystä kohteesta on huomioitu Metsähallituksen ekologisessa verkostossa arvokkaina luontokohteina, ekologisina yhteyksinä tai monimuotoisuuden lisäämisalueina.

## **Yhteenveto suojeluarvoista**

Kaihlajärven suojelumetsäksi esitetyllä alueella on merkitystä vanhojen metsien ja puustoisten soiden (korvet ja rämeet) suojelulle. Suojeluarvoa lisää keskellä laajempia vanhojen metsien keskittymiä (Mujejärven Natura 2000 -alue, Näätävaaran Natura 2000 -alue, Kannusvaara-Kaihlavaara, Levjäjärvi, Jonkerinsalo). Kohteen nykyistä parempi suojelu parantaisi selvästi näiden muiden alueiden keskinäistä kytkeytyneisyyttä.

## **Muuta**

Kohde on todettu arvokkaaksi myös Pohjois-Karjalan suostrategiassa. Nurmeksen kunnan Metsäkylä I -osayleiskaavassa se on huomioitu kokonaan MY-, Luo- ja Yg-kaavamerkinnoilla.

Aluerajaukseen sisältyy merkittäviä määriä 90-luvun puolivälissä hakattuja vanhan metsän kuvioita sekä tarkoituksenmukaisen rajauksen aikaansaamisen kannalta tärkeitä ojitettuja soita.

## **Tietolähteet**

Pää tietolähteinä ovat toimineet Nurmeksen alue-ekologinen suunnitelma ja Pohjois-Karjalan luonnonsuojelupiirin Natura 2000 -esitys vuodelta 1998.