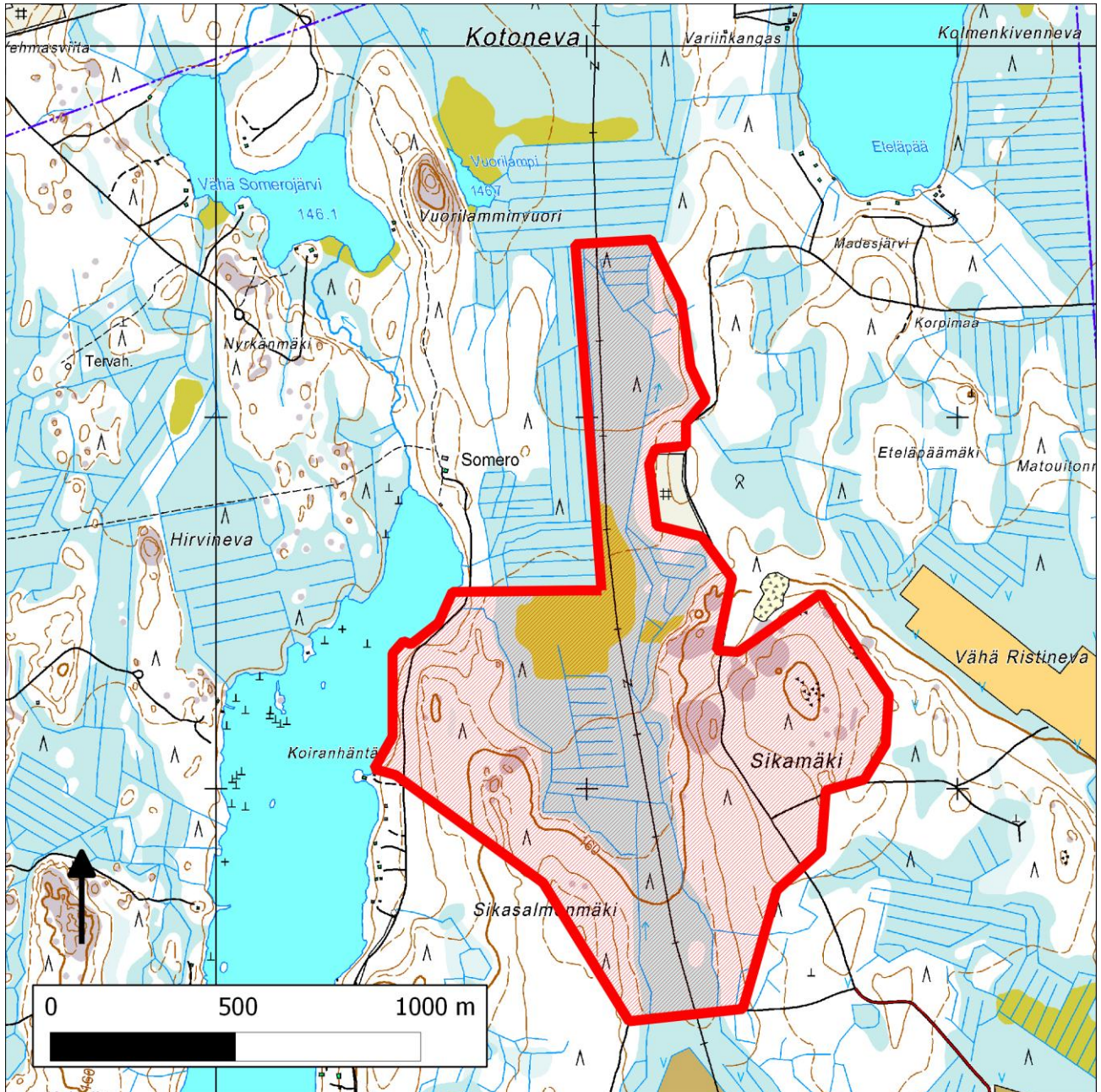


064. Kotoneva–Sikamäki (Parkano)



64. Kotoneva-Sikamäki (Parkano)

Kansallisomaisuus turvaan (2012)
WWF, LL, SLL, GP & BL

Sijainti

Kotonevan ja Sikamäen alue sijaitsee Pirkanmaalla, Parkanon kaupungin pohjoisosassa, lähellä Etelä-Pohjanmaan rajaa.

Pinta-ala

Suojeluesityksen karttarajauksen pinta-ala on 128 hehtaaria.

Yleiskuvaus

Kotonevan ja Sikamäen alue muodostuu Kotonevan nevaltaisesta suoalueesta, sen itäpuolisesta Sikamäen kallioisesta metsäalueesta sekä Kotonevan länsipuolen metsäisestä mäestä, joka jatkuu lännessä Iso Somerojärven rantaan asti. Alueen kokonaispinta-ala on noin 125 hehtaaria, josta suuri osa on metsätaloudellisesti kitu- ja joutomaata (muun muassa avosuota).

Kotonevalla on muun muassa ojittamatonta saranevaa ja lyhytkorsinevaa sekä saranevaa, mutta suo on osin kuivunut ojitusten vuoksi. Sikamäellä on sekä varttuneita ja vanhoja kuusivaltaisia metsiä että mäntyvaltaisia kalliometsiä. Metsissä on paikoin kohtalaisen runsaasti lahoppuuta. Kotonevan ja Iso Somerojärven välisellä alueella on eri-ikäisiä tuoreen ja kuivahkon kankaan metsiä.

METSO-arvot ja muut erityiset luontoarvot

Alueella on kohtalaisesti METSO-elinympäristöjä: runsalahoppuustoisia kangasmetsiä, rämeitä, nevan reunusmetsiä, sekä hieman korpia ja kalliometsiä. Pääosa METSO-elinympäristöistä on arvoluokkien II ja III kohteita. Kotonevan uhanalaisiin suotyyppeihin lukeutuvat muun muassa saraneva ja sararäme, jotka on luokiteltu vaarantuneiksi (VU).

Alueen huomiointi Metsähallituksen alue-ekologisessa verkostossa

Kotonevan nevaosuudet ja osa Sikamäen metsistä on merkitty Metsähallituksen arvokkaiksi luontokohteiksi. Kotonevan lounaislaidalla on myös palautuvaksi luontokohteeksi merkitty kapea vyöhyke. Alue-ekologiseen suunnitelmaan on myös merkitty maisema-alueita Iso Somerojärven rantaan ja pieni monimuotoisuuden lisäämisalue Sikamäelle. Viimeksi mainituilla ei ole kuitenkaan juuri merkitystä alueen maankäyttöön.

Yhteenveto suojeluarvoista

Kotonevan–Sikamäen alue monipuolinen alue, jolla on merkittäviä suo- ja metsäluontoarvoja. Kotonevan ojitetut osat kaipaisivat ennallistamista.

Muuta

Alue rajautuu Sikamäellä Metsähallituksen tytäryhtiö Morenian louhoksiin.

Tietolähteet

- Luonto-Liiton metsäryhmän maastokäynti 7/2005
- lintuharrastajien tiedot
- kartat ja ilmakuvat

