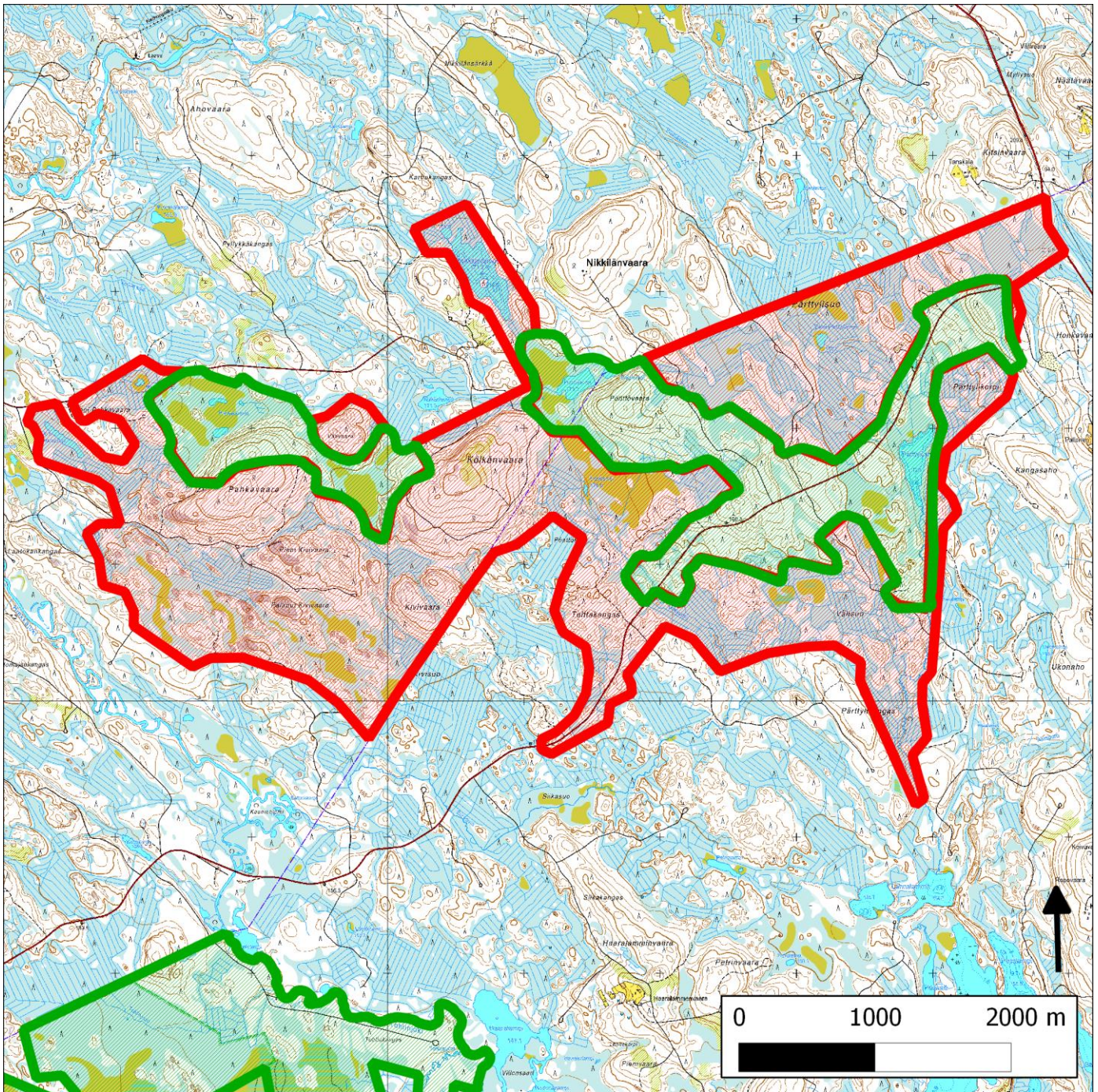


## 227. Pahkavaara-Pönttövaara (Ilomantsi, Lieksa)



227. Pahkavaara-Pönttövaara (Ilomantsi, Lieksa)

Kansallisomaisuus turvaan (2012)  
WWF, LL, SLL, GP & BL

## Sijainti

Kohde sijaitsee Ilomantsin ja Lieksan rajalla, noin viisi kilometriä koilliseen Patvinsuon kansallispuiston koillispuolelta. Kohde yhdistäisi nykyisellään kaksiosaisen Pönttövaara-Pahkavaaran Natura 2000 -alueen (410 ha) erilliset osat yhdeksi kokonaisuudeksi.

## Pinta-ala

Karttarajauksen pinta-ala on 1084 hehtaaria.

## Yleiskuvaus

Pönttövaara ja Pahkavaara ovat molemmat edustavia ja lajistoltaan monipuolisia vanhojen metsien suojelukohteita. Erilliset alueet olisi perusteltua yhdistää yhtenäiseksi suojelukokonaisuudeksi, johon sisällytettäisiin nykyisten Natura-alueiden lisäksi niihin liittyvät METSO-kuviot, muut arvokkaat luontokohteet, ekologiset yhteydet, monimuotoisuuden lisäämisalueet sekä yhtenäisen aluekokonaisuuden kannalta tarkoituksenmukainen määrä muita metsä- ja suoalueita.

Järjestöjen suojeluesitys sisältää suojelualueiden lähialueiden säilyneet vanhat metsät, ojitamattomat suot sekä merkittävän määrän nuoria ja varttuneita talousmetsiä sekä ojitettuja soita.

Laajimmat Natura-alueiden ulkopuoliset vanhat metsät löytyvät Pahkavaaran etelärinteeltä, Kōlkänvaaran keski-, etelä- ja länsiosasta, Pärtylinlammen eteläpuolisen puron varrelta sekä Pönttövaaran suojelukohteen lounaispuolelta metsäautotien varrelta. Näissä metsissä on säilynyt lajistorikkaita vanhoja tuoreen ja kuivahkon kankaan metsiä. Alueen vanhoissa metsissä on yleensä runsaasti lahoppua. Erityisen hyvä on kuusi- ja mäntylahopuujatkumo, mutta metsistä löytyy myös eri-ikäistä koivu- ja haapalahoppua. Pahkavaaran alueella on myös luonnontilaisia kalliometsiä. Laajennusalueelta löytyy myöskin kohtalainen määrä korpia ja puustoisia rämeitä, mutta näistä valtaosa on ojitettu.

Aluekokonaisuuden arvoa lisäävät useat ojitamattomina säilyneet suot sekä muutamat lammet (mm. Pärtylinlampi ja Nikkilänlampi) sekä Pärtylinlammesta etelään laskeva korpireunainen puro. Edustavinta suoluontoa löytyy Palaneen Kivivaaran alueelta sekä Pönttövaaran lounaispuolella sijaitsevan Suolilammen itäpuolelta. Palaneen Kivivaaran hyvin säilynyt suometsämosaiikki on seudulla harvinainen.

Edellä mainittujen kohteiden lisäksi suojelujärjestöjen suojelumetsäesitykseen sisältyy kohtalaisen paljon nuoria ja varttuneita metsiä ja ojitettuja soita, jotka on katsottu perustelluksi sisällyttää rajaukseen yhtenäisen aluerajauksen vuoksi. Merkittävä osa näistä nuoremmista metsistä on puustoltaan sekametsäisiä, mikä lisää niiden suojeluarvoa.

## METSO-arvot ja muut erityiset luonnonarvot

Kohteelta löytyy merkittävä määrä METSO I, II ja III -luokan kangasmetsiä, rämeitä ja korpia sekä jonkin verran METSO I -luokan kalliometsiä. Tärkein suojeluarvo on kuitenkin kahden erillisen vanhan metsän alueen kytkeytyneisyyden parantamisessa sekä "tukialueiden" luomisessa arvokkaimmille ytimille. Etenkin ennallistamisen jälkeen alueella olisi huomattavaa merkitystä myös soidensuojelun kannalta.

## Lajistoarvot

Laajennusalueiden lajisto tunnetaan puutteellisesti. Vuosilta 1995-1996 Pönttövaaran ympäristön suojelamattomista metsistä on havaintoja mm. seuraavista luonnonsuojelullisesti arvokkaiden vanhojen metsien indikaattorilajeista: aarni-, kuusen-, männyn-, pikireuna-, riuku- ja ruostekääpä sekä pohjanrypykkä (NT) ja rusokantokääpä (NT). Pahkavaaran ympäristöstä on havaintoja kuusen-, riuku-, ruoste- ja silokäävästä sekä kalkkikäävästä (EN), korpiludekäävästä (NT), pursukäävästä (NT), rusokantokäävästä (NT), sirpikäävästä (NT) ja oravuotikasta.

## **Alueen huomiointi Metsähallituksen alue-ekologisessa verkostossa**

Lähes kaikki Natura-alueiden ulkopuoliset vanhat metsät (ei ihan kaikkia) ja laajimmat luonnontilaiset suot on huomioitu Metsähallituksen alue-ekologisessa verkostossa arvokkaina luontokohteina tai METSO-kohteina. Lisäksi Pönttövaaran alueelle on merkitty eräitä soita ekologisiksi yhteyksiksi. Lisäksi Lieksan alue-ekologisessa suunnitelmassa on esitetty melko laajoja monimuotoisuuden lisäämisalueita Kōlkänvaaralle sekä Pahkavaaran eteläpuolelle.

## **Yhteenveto suojeluarvoista**

Monipuolisia laajennuksia erittäin arvokkaisiin ja lajistorikkaisiin, mutta melko pienialaisiin vanhojen metsien kohteisiin. Laajennusalueella on huomattavien metsiensuojeluarvojen lisäksi jonkin verran merkitystä myös suo- ja pienvesiluonnon suojelulle. Tärkein suojeluarvo on kuitenkin se, että alueen suojelutukisi melko nopealla tähtäimellä myös Natura-alueiden suojeluarvoja turvatessaan mm. haavan uusiutumista. Alueen soiden ennallistaminen tekisi alueesta myös soidensuojelukohteena merkittävän.

Laajemman aluekokonaisuuden suojelu parantaisi myös Patvinsuon kansallispuiston ja Ruunaan eteläpuolella sijaitsevien suojelukohteiden kytkeytyneisyyttä luomalla Pahkavaara-Pönttövaaran alueelle laajemman metsiensuojelukokonaisuuden Tämä esitetty ennallistava suojelu olisi perusteltua myös siksi, että alueen vanhat metsät tiedetään lajistollisesti rikkaiksi "aarnimetsäytimiksi".

## **Muuta**

Laajennusalueen suoluonto tunnetaan erittäin puutteellisesti.

## **Tietolähteet**

Pää tietolähteenä ovat toimineet koosteen tekijän (Keijo Savola) vuoden 1995 luontoselvitykset alueella, Metsähallituksen Ilomantsin ja Lieksan alue-ekologiset suunnitelmat, Metsähallitukselta saatu koostekartta METSO-ratkaisuista (2005) sekä tuorein käytössä ollut ilmakuva-aineisto (2008).