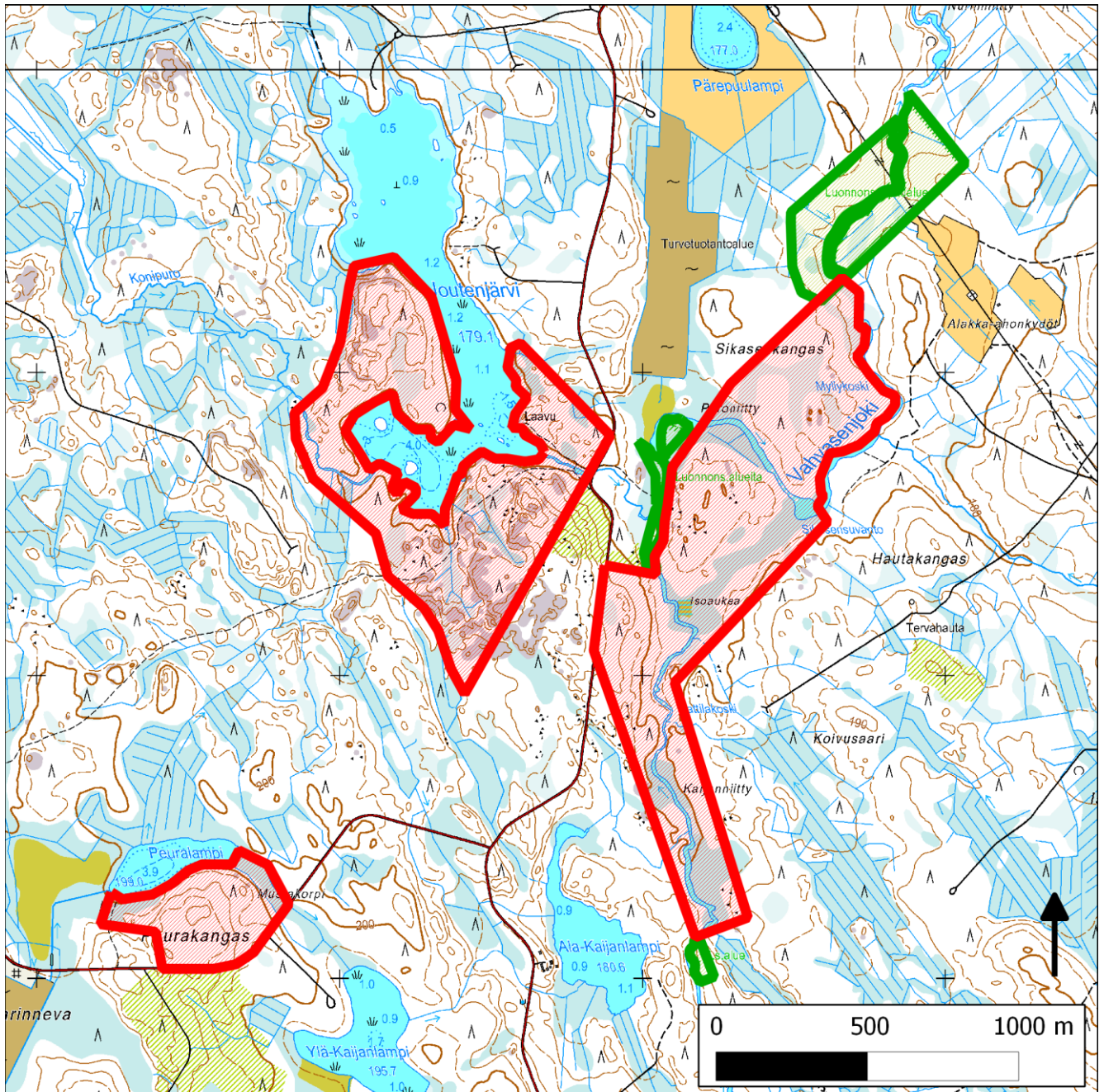


## 026. Joutenjärvi (Karstula)



26. Joutenjärvi (Karstula) & 27. Peurakangas (Karstula)

## **Sijainti**

Joutenjärven kaksiosainen alue sijaitsee Keski-Suomessa Karstulassa. Rajauksessa on mukana runsaasti erämaista järven rantaa. Itäisempi rajausta liittyy suoraan Vahvasenjoen Natura 2000 -alueeseen: joki, jonka varret on kapeasti suojeltu, virtaa tässä suojeltavaksi esitettävän alueen läpi.

## **Pinta-ala**

Joutenjärven alueen karttarajaus on 133 hehtaaria.

## **Yleiskuvaus**

Natura 2000 -alueen yhteydessä olevia, pääosin nuorehkoja (50–70-v.), sekapuustoisia harventamattomia ja melko karuja metsiä. Kallioiden välissä on paikoin rehevämpiä kuvioita. Itäisemmällä osa-alueella on myös ojittamattomia puustoisia soita.

Rajauksessa on runsaasti erämaisen Joutenjärven rakentamatonta rantaa sekä Vahvasenjoen tulvien vaikutuspiirissä olevia metsiä.

## **METSO-arvot ja muut erityiset luontoarvot**

Alueen metsät ovat pääosin METSO II-III-luokkien kehityskelpoisia, hoitamattomia varttuvu metsiä. Pienialaisesti on myös METSO I-luokan kuvioita, pääosin kalliomänniköitä. Rakentamaton ranta ja tulvametsät lisäävät suojeluarvoja.

## **Alueen huomiointi Metsähallituksen alue-ekologisessa verkostossa**

Alueella on Metsähallituksen ekologinen yhteys Joutenjärven eteläpuolisilla kallioilla. Vahvasenjoen tuntumassa on pieni METSO-suojelukuvio.

## **Yhteenveto suojeluarvoista**

Natura-alueeseen suoraan liittyviä kehityskelpoisia metsäkuvioita sekä erämaisen järven rantaa.

## **Muuta**

Alueella on jonkin verran virkistyskäyttöä. Joutenjärven itärannalla on laavu.

## **Tietolähteet**

- maastokäynti toukokuu 2012
- kartat ja ilmakuvat

