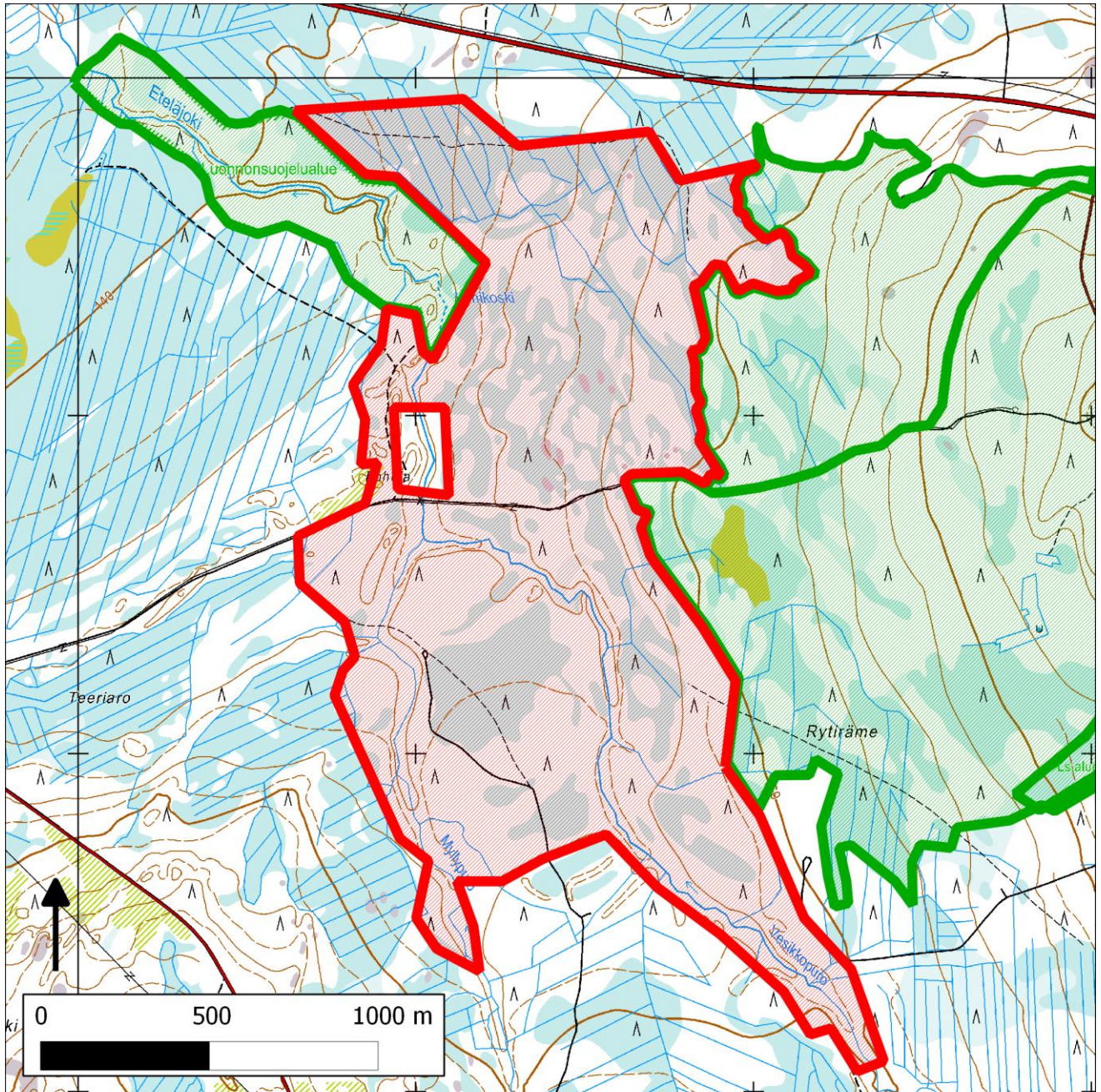


361. Itämäki (Pyhäntä)



361. Itämäki (Pyhäntä)

Kansallisomaisuus turvaan (2012)
WWF, LL, SLL, GP & BL

Sijainti

Itämäen suojelualue (Natura 2000, Metsähallituksen suojelumetsä) sijaitsee noin 15 kilometriä Pyhännän kuntakeskuksesta itään. Tässä suojeltavaksi esitettävä laajennusalue sijaitsee olemassa olevan suojelualueen länsipuolella ja rajautuu suoraan suojelualueeseen.

Pinta-ala

Suojeluesityksen karttarajauksen pinta-ala on 238 hehtaaria.

Yleiskuvaus

Alueen halkaisevan metsäautotien pohjoispuolella on eri-ikäisiä mäntyvaltaisia metsiä harventamattomista varttuneista talousmetsistä aina lahoppuustoihin, palojälkisiin mäntykankaisiin. Metsät muodostavat mosaikin erilaisten, melko laajalti ojittamattomien rämeiden kanssa. Alueella on myös kalliometsiä, joissa on keloja.

Vesikkopuro on luonnontilainen. Sen itäpuolen alue koostuu etupäässä pienipiirteisesti vaihtelevasta nuoresta puustoltaan luonnontilaisista kangasmetsäsaarekkeista sekä erityyppisistä, ojittamattomista rämeistä ja korvista. Puron varrella on majavan padon aikaansaamaa tulvaisuutta ja lahoppuustoa. Kauempana purosta on nuoria, puustoltaan luonnontilaisia sekametsiä.

Myllypuron varressa on tuoreen ja lehtomaisen kankaan korpisia, lahoppuustoisia ja luonnontilaisen kaltaisia erirakenteisia metsiä. Majavan aiheuttama vedenpinnan korkeuden vaihtelu on lisännyt alueen lahoppuun määrää huomattavasti. Puron törmän päällä kangasmaalla on eri-ikäisiä, suurelta osin varttuneita, joskus harvennettuja metsiä sekä joitakin hakkuualueitaita. Alueella on kuitenkin paikoittain lahoppuustoisia, luonnontilaltaan edustavia kuivahkon kankaan metsiä sekä korpia ja ojittamattomia rämeitä.

METSO-arvot ja muut erityiset luontoarvot

Alueella on runsaasti METSO-elinympäristöjä: rämeitä, korpia, runsaslahoppuustoisia kangasmetsiä, pienveden lähimetsiä ja kalliometsiä arvoluokissa I–III. Uhanalaisia luontotyyppejä edustavat monentyyppiset korvet (esim. metsäkortekorpi) ja rämeet (esim. sararäme) sekä purot.

Lajistoarvot

Majava elää alueen puroissa ja aiheuttaa ”vesistöjärjestelyillään” tulvimista ja lisää lahoppuun määrää.

Alueen huomiointi Metsähallituksen alue-ekologisessa verkostossa

Myllypuron ja Vesikkopuron varret on merkitty laajalti Metsähallituksen luontokohteiksi.

Yhteenveto suojeluarvoista

Itämäen laajennusalueella on runsaasti METSO-elinympäristöjä, esimerkiksi suo–metsä -mosaiikkia,

luonnontilaisia rämeitä ja korpia sekä luonnontilaisen kaltaisia puroja. Alue on merkittävä täydennys Itämaen suojelualueeseen ja yhdistää sen länsipuoliseen Eteläjoen luonnonsuojelualueeseen. Yhdessä nämä kolme aluetta muodostavat laajan, valtakunnallisesti arvokkaan luontokokonaisuuden.

Tietolähteet

- Luonto-Liiton metsäryhmän maastokäynti 20.–21.7.2010
- kartat ja ilmakuvat

