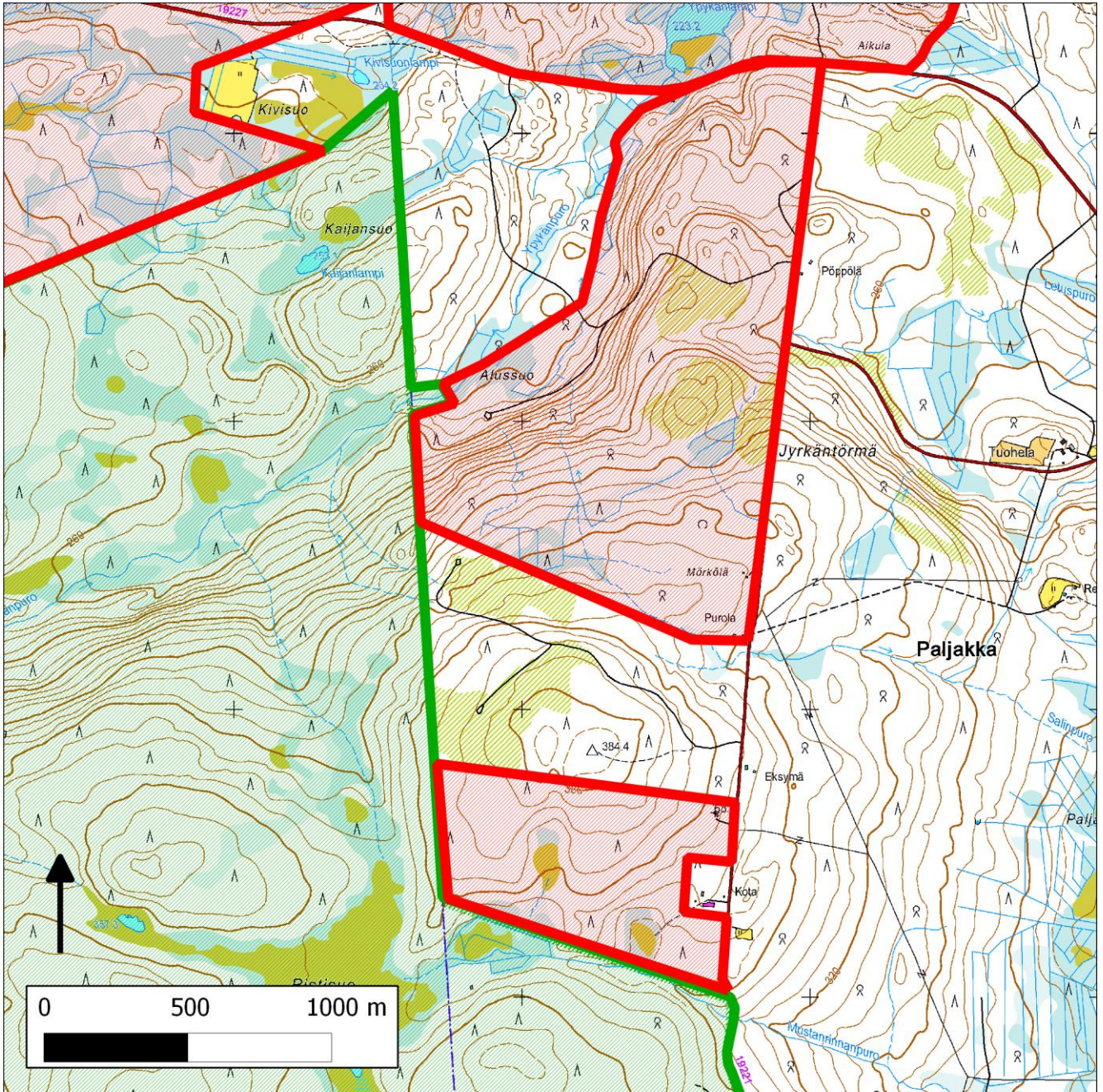


337. Paljakan luonnonpuiston koillispuoliset metsät (Hyrynsalmi)



337. Paljakan luonnonpuiston koillispuoliset metsät (Hyrynsalmi); pohjoisessa 379. Vääräsärkkä-Katajasuo (Puolanka, Hyrynsalmi)

Sijainti

Alue sijaitsee Paljakan luonnonpuiston koillispuolella, Hyrynsalmen länsiosassa. Rajaus on kaksisosainen.

Pinta-ala

Karttarajauksen pinta-ala on 219 hehtaaria.

Yleiskuvaus

Kohde sisältää suoraan luonnonpuistoon liittyviä, iältään ja luonnontilaltaan vaihtelevia vanhoja, varttuneita ja nuoria metsiä.

Eteläisempi palsta sisältää Mustarinda-talon ympäristön vanhoja kuusivaltaisia vaarametsiä sekä näiden välisiä luonnontilaisia soita. Metsissä on merkittävästi lehtipuuta sekä kuusi- ja koivulahopuuta. Palstalla on luontopolku.

Pohjoisen palstan metsistä runsas kolmasosa on vanhoja kuusivaltaisia vaarametsiä, joissa kuusen ohella kasvaa näkyvästi lehtipuita. Näissä metsissä on myös melko runsaasti kuusi- ja koivulahopuuta.

Pohjoisen palstan kaakkoisosassa, Mörkölän alueella, on vuosikymmeniä sitten tehtyjen suojuspuuhakkuiden jälkeen luontaisesti vanhempien kuusten välisiin valoaukkoihin kehittyneitä nuoria haapa- ja koivupuustoja. Näihin liittyy monipuulajista nuorta ja varttunutta lehtipuustoa kasvavia kangasmaita ja ojitettuja korpia. Osassa metsistä on merkittävästi myös raitaa.

Yhtenäisen aluerajauksen aikaansaamiseksi pohjoisemman osa-alueen rajaukseen on sisällytetty jonkun verran myös tuoreita uudistusaloja sekä taimikoita.

METSO-arvot ja muut erityiset luontoarvot

Kohteen vanhat metsät ovat METSO-kangasmetsinä luokkaa I. Mörkölän ympäristön metsät ovat luokkaa II ja III. Lisäksi kohteella on luokkien I, II ja III korpia.

Lajistoarvot

Pohjoispuoliselta palstalta on kesällä 2012 havaittu liito-oravan (VU) jätöksiä.

Kohteelta havaittuihin sienilajeihin kuuluvat mm. haavanarina-, koro-, kuultolude-, pikireuna- ja siperiankäppä sekä harjasorakas (NT). Alueelta on myös useita havaintoja raidankeuhkojäkälestä (NT).

Alueen huomiointi Metsähallituksen alue-ekologisessa verkostossa

Koko eteläisempi palsta ja noin puolet pohjoisemmasta palstasta on huomioitu arvokkaina luontokohteina Metsähallituksen alue-ekologisessa verkostossa.

Yhteenveto suojeluarvoista

Vanhojen kuusivaltaisten luonnonmetsien dominoimaa luonnonpuiston pohjoisosaa täydentäviä laajennusalueita. Eteläisempi palsta ja pohjoisemman palstan vanhat metsät ovat erityisen merkittäviä luonnontilaisuuden, lahpuustoisuuden ja kohtalaisen lehtipuun määrän vuoksi.

Mörkölän ympäristön luontaisesti kehittyneet nuoret ja varttuneet, runsaasti lehtipuuta sisältävät metsät ovat hyvin edustavia luontaisen kehityksensä ja monipuolisuutensa takia. Ne toisivat suojelun piiriin myös

Paljakan suojelukokonaisuuden alueella voimakkaasti aliedustettuna olevia nuorempia luontaisesti kehittyneitä metsikkörakenteita.

Lisäarvoa tuo eteläisellä palstalla kulkeva luontopolku.

Muuta

Kahden osa-alueen välillä sijaitsee UPM:n palsta, jonka suojelusta on tehty maanomistajalle suojelualoite v. 2011.

Molemmat valtion palstat sekä em. UPM:n palsta sisältyvät Kainuun luonnonsuojelupiiriin, Luonto-Liiton, Mustarinda-seuran ja Nature Point Paljakan Vaara-Kainuun kansallispuistoaloitteeseen, joka on toimitettu Ympäristöministeriölle heinäkuussa 2012.

Tietolähteet

Keijo Savolan maastokäynti (2012) ja Otto Miettisen kääpäselvitys (2010).

