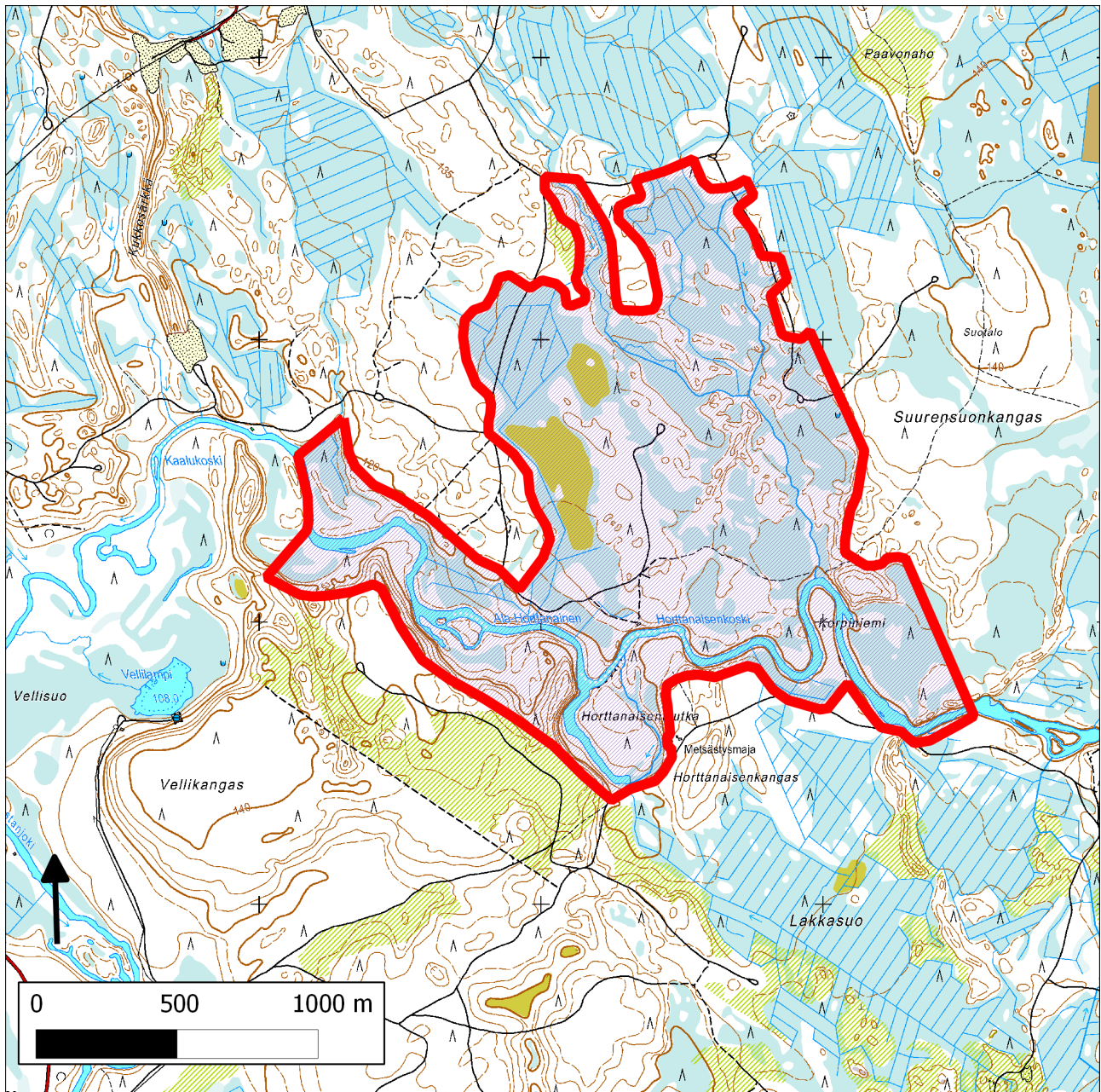


## 295. Luostanjoki (Rautavaara)



295. Luostanjoki (Rautavaara)

## **Sijainti**

Luostanjoen alue sijaitsee Rautavaaran kunnan eteläosissa.

## **Pinta-ala**

Karttarajauksen pinta-ala 259 hehtaaria.

## **Yleiskuvaus**

Alue käsittää noin neljä kilometriä Luostanjoen vartta, joenvarsimetsiä ja soita sekä laajalti joen pohjoispuolella sijaitsevaa kangasmaiden, erilaisten soiden ja pienvesien mosaikkia.

Ylä-Luostan järvestä Ala-Luostaan virtaava Luostanjoki on hyvässä ekologisessa tilassa oleva lohi- ja siikapitoinen vesistö, jonka alueella on jonkin verran virkistyskäyttöä. Osa jokivarren maista on valtion omistuksessa. Nyt esitetyn suojelurajauksen alueella sijaitsee myös merkittäviä koskijaksoja.

Kangasmetsistä jokivarren arvokkaimmat alueet ovat meanderoinnin ja ihmisvaikutusten tuloksena syntyneissä osissa sekä jyrkissä harjunrinteissä ja niiden alla, missä esiintyy mm. erilaisia lehtimetsiä ja soistumia, harjunrinteiden iäkkäitä männiköitä sekä paikoin erittäin edustavia lahoppuustoisia kuusikoita ja korpia. Jälkimmäisiä on esimerkiksi Horttanaisenmutkassa, jonka joenvarsikuusikossa on muun muassa järeitä haapapötkkelöitä ja kuusimaapuita. Erilaisia soita ja soistumia löytyy myös varsin yleisesti.

Luostanjoen pohjoispuolinen suo-metsämosaiikki on laaja, vesitaloudeltaan enimmäkseen luonnontilainen alue, jonka kangasmaat ovat pääasiassa metsätaloudellisesti käsiteltyjä. Alueen suojeluarvot liittyvätkin erilaisiin soihin sekä pienvesiin ja niiden lähimetsiin. Laajimpia talousmetsäkuvioita voisi olla perusteltua ennallistaa esim. kertaluontoisilla hakkuilla ja sen jälkeen toteutettavalla kulotuksella.

## **METSO-arvot ja muut erityiset luonnonarvot**

Alueella on METSO-elinympäristöistä merkitystä erityisesti puustoisten soiden, pienvesien ja niiden lähimetsien sekä lahoppuustoisten kangasmetsien suojelulle. Lisämerkitystä tuovat harjumetsien, muiden suoelinympäristöjen sekä Luostanjoen ja jokivarren elinympäristöjen esiintyminen alueella.

Luostanjoen varren elinympäristöt ovat METSON näkökulmasta suhteellisen harvinaisia ja omalaatuisia. Jokivarren merkittävien luonnonarvojen turvaamiseksi tulisi osoittaa alue-ekologista suunnittelua vahvempia toimia ja METSON mukainen suojelu olisi sovelias menettely niiden turvaamiseksi.

## **Alueen huomiointi Metsähallituksen alue-ekologisessa verkostossa**

Metsähallituksen alue-ekologisessa verkostossa on huomioitu lähinnä joenvarsivyöhykkeet sekä puuttomat suot.

## **Tietolähteet**

- maastokäynti elokuussa 2012 (Hölttä & Yliluoma)

