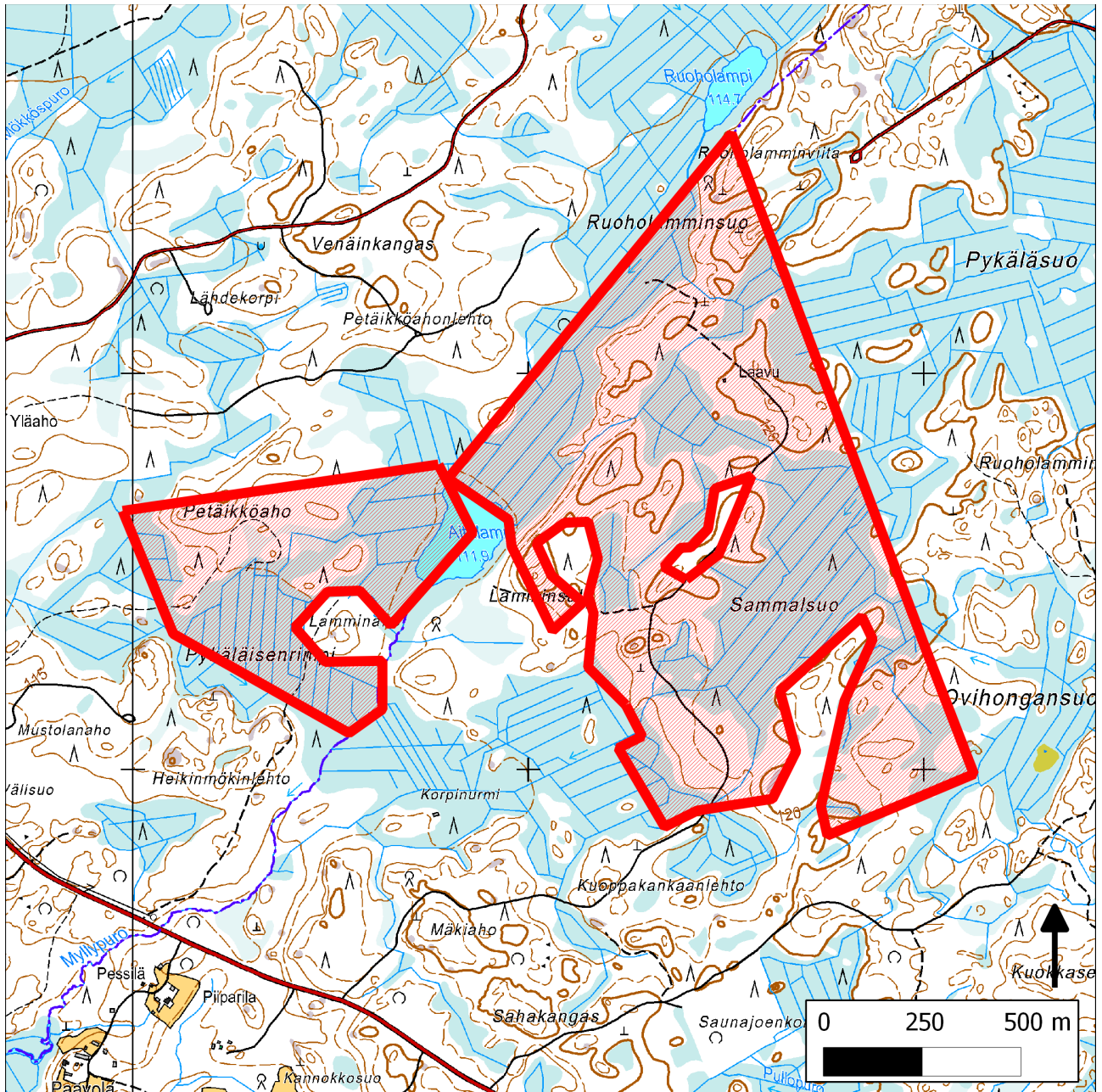


## 250. Petäikköaho-Sammalsuo (Liperi, Outokumpu)



250. Petäikköaho-Sammalsuo (Liperi, Outokumpu)

Kansallisomaisuus turvaan (2012)  
WWF, LL, SLL, GP & BL

## **Sijainti**

Petäikköahon alue sijaitsee Pohjois-Karjalan Outokummussa, Apajalahden kylässä noin 15 kilometriä Outokummun keskustasta etelään. Alue rajautuu kaakossa Liperin kunnanrajaan.

## **Pinta-ala**

Karttarajauksen pinta-ala 142 hehtaaria.

## **Yleiskuvaus**

Petäikköahon kohde on kuukkelireviiriä, joka on osa Etelä-Suomen elinvoimaisimman kuukkelipopulaation esiintymisaluetta. Alue koostuu pääosin kuusivaltaisista, osin korpisista metsistä. Alueen itäosassa Aitalammen rannassa on rämettä, jota on aikoinaan ojitettu. Kaakossa alue rajautuu Aitalammen luonnontilaisen kaltaiseen laskupuroon. Alueen pinta-ala on reilut 20 hehtaaria.

## **METSO-arvot ja muut erityiset luontoarvot**

Rajaus on pääasiassa METSO-I/II-luokan alle 100-v. kuusivaltaista metsää, joka on enimmäkseen erirakenteista. Lisää lahopuuta on alueelle kehitymässä nopeasti.

## **Lajistoarvot**

Kuukkelin (NT, RT) reviiri.

## **Alueen huomiointi Metsähallituksen alue-ekologisessa verkostossa**

Ei tietoa.

## **Muuta**

Valtio omistaa Petäikköahon tilan, mutta ammattikorkeakoulu hallinnoi aluetta. Olisi toivottavaa, että tästä huolimatta löytyisi luonnonsuojelun ja kuukkelin kannalta suotuisa ratkaisu. Varsinkin, kun ammattikorkeakoulun metsien hoidosta vastaavat henkilöt ovat suojelulle myönteisiä.

## **Tietolähteet**

- kuukkelikartoitus 19.9.2010
- kartat ja ilmakuvat