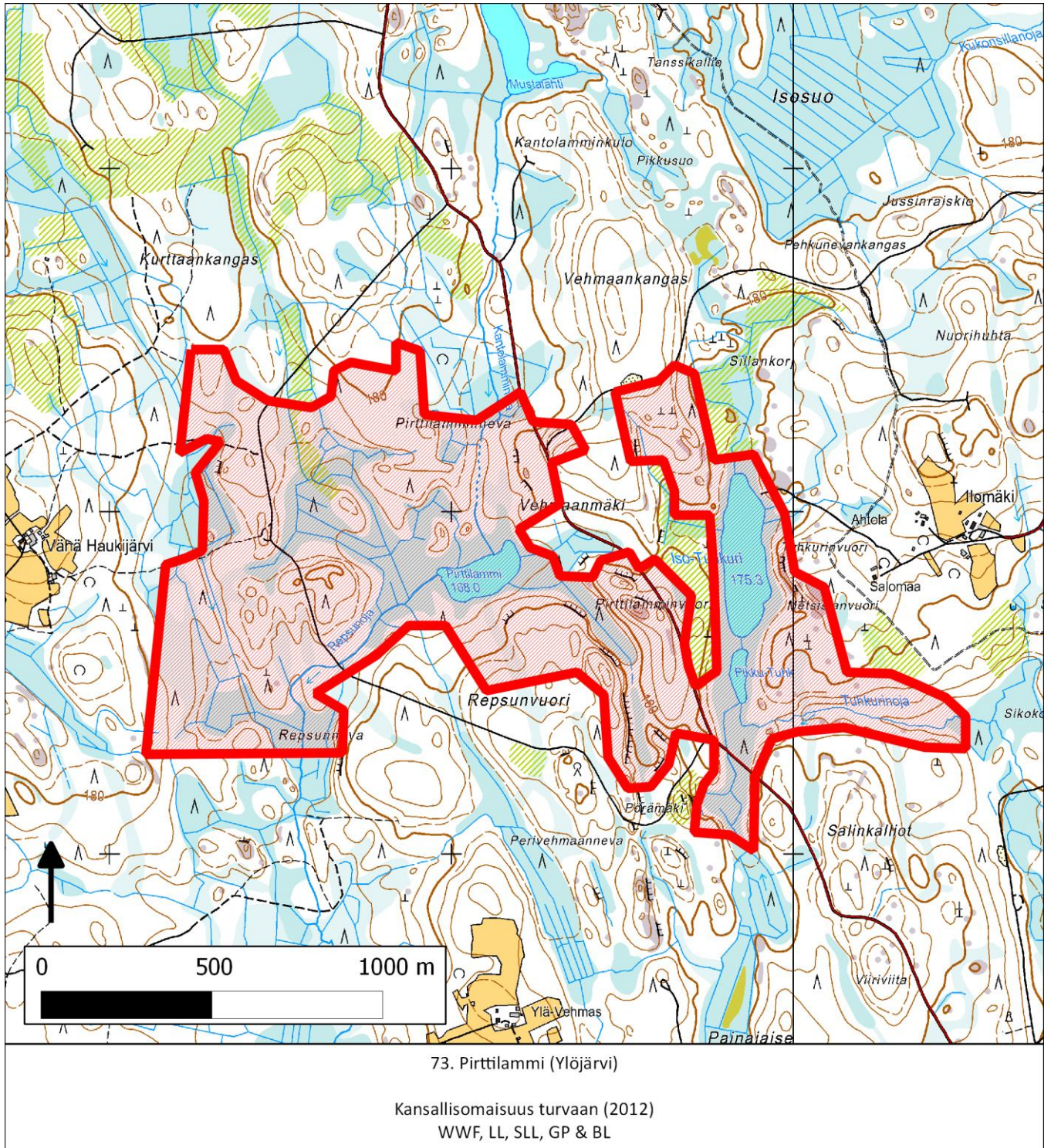


073. Pirtilammi (Ylöjärvi)



Sijainti

Pirttilammin alue sijaitsee Pirkanmaalla, Ylöjärven Kurussa, noin 15 kilometriä Kurun keskustasta luoteeseen.

Pinta-ala

Suojeluesityksen karttarajauksen pinta-ala on 162 hehtaaria.

Yleiskuvaus

Pirttilammin alue koostuu varttuneista ja vanhahkoista metsistä, korpi- ja puronotkoista, rämeistä sekä kahdesta pienestä järvestä (Pirttilammi ja Iso-Tuhkuri) ja yhdestä alle hehtaarin kokoisesta lammesta (Pikku-Tuhkuri). Rajauksen yhtenäisyyden vuoksi mukana on myös kohtalainen määrä hiljattain hakattuja osa-alueita.

Varttuneissa metsissä on sekä mänty- että kuusivaltaisia osa-alueita. Metsätyyppi vaihtelee pääasiassa tuoreen ja kuivahkon kankaan välillä, mutta jonkin verran on myös lehtomaista kangasta. Metsät ovat sekapuustoisia, koivu on paikoin runsas, ja haapakin esiintyy jonkin verran. Puustossa on paikoin mukavasi erirakenteisuutta. Lahopuun määrä vaihtelee, mutta esimerkiksi Repsunvuoren itärinteessä sitä on melko runsaasti.

Alueella on edustavia ojittamattomia korpia esimerkiksi Repsunvuoren itärinteessä alla (metsäkortekorpea) ja Vehmaanmäen ympäristössä (mm. kangaskorpea). Pirttilammi ja Tuhkurit ovat maisemallisesti hienoja, suorantaisia pikkujärviä (ja lampi). Niiden rannoilla ja tuntumassa on myös luonnontilaisen kaltaisia rämeitä, kun taas muissa osissa aluetta rämeet on pääsääntöisesti aikoinaan ojitettu.

METSO-arvot ja muut erityiset luonnonarvot

METSO-elinympäristöistä alueella tavataan erityisesti runsaslahopuustoisia kangasmetsiä ja korpia sekä jonkin verran rämeitä ja pienveden lähimetsiä. Kangasmetsissä on runsaasti arvoluokan II kohteita, minkä lisäksi myös arvoluokkaa III löytyy. Ojittamattomat korvet ovat arvoluokkaa I ja samalla myös uhanalaisia luontotyyppisiä.

Lajistoarvot

Repsunvuoren itäpuolisen jyrkänteiden aluskorvessa kasvaa harvinaistunut herttakaksikko, joka on luokiteltu alueen tuntumaan yltävällä eteläborealisella metsäkasvillisuusvyöhykkeellä alueellisesti uhanalaiseksi. Ohikävelyn yhteydessä havaittiin reilut 10 tänä vuonna kukkinutta yksilöä. Pirttilammen pohjoispuolisessa metsässä varoitteli vanhojen metsien tyyppilaji kanahaukka.

Alueen huomiointi Metsähallituksen alue-ekologisessa verkostossa

Alueella on jonkin verran Metsähallituksen ekologistia yhteyksiä ja arvokkaita luontokohteita rannoilla ja purojen varsilla. Yksi korpi ja pari kangasmetsäkuviota on myös merkitty arvokkaiksi luontokohteiksi.

Yhteenveto suojeluarvoista

Pirttilammen varttuneiden metsien ja puustoisten soiden alue on melko runsaista viimeaikaisista hakkuista huolimatta merkittävä ja luonnonsuojelullisesti arvokas sekä itsenäisenä kohteena että Seitsemisen ja Helvetinjärven kansallispuistojen kytkeytyneisyyden kannalta.

Tietolähteet

- Luonto-Liiton metsäryhmän maastokäynti 7/2012
- kartat ja ilmakuvat

