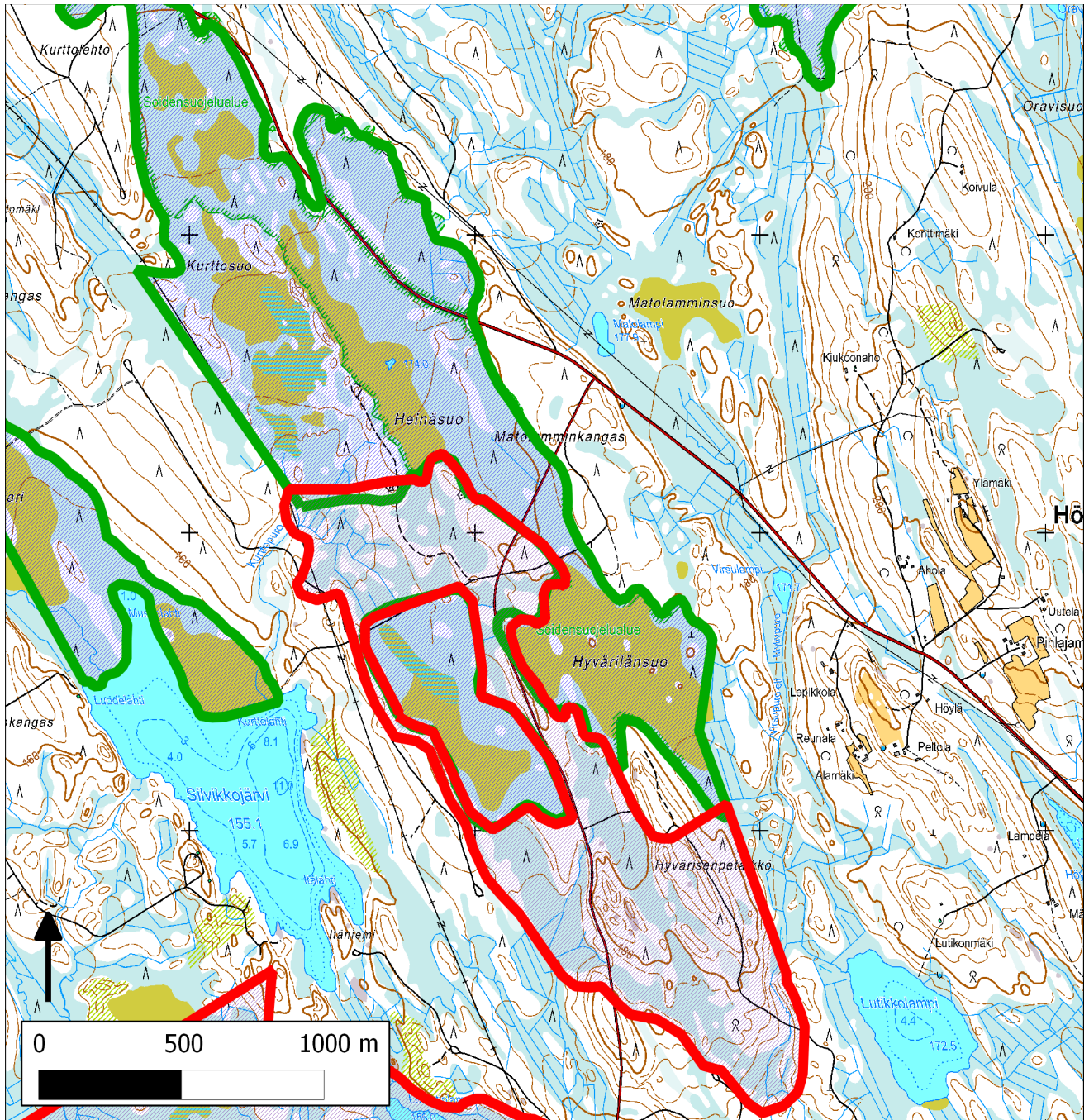


292. Hyvärisenpetäikkö (Rautavaara)



292. Hyvärisenpetäikkö (Rautavaara)

Kansallisomaisuus turvaan (2012)
WWF, LL, SLL, GP & BL

Sijainti

Alue sijaitsee Rautavaaran kunnan keskiosissa ja rajautuu suoraan Hyvärilänsuon soidensuojelualueeseen.

Pinta-ala

Karttarajauksen pinta-ala 116 hehtaaria.

Yleiskuvaus

Matalasuon-Hyvärilänsuon soidensuojelualue koostuu neljästä erillisestä osa-alueesta, joiden yhteispinta-ala on 810 hehtaaria. Tässä ehdotettava Hyvärisenpetäikön alue yhdistää kaksi näistä osa-alueista edistään samalla kyseisten soidensuojelualueiden rajausten ekologisuutta, erilaisten suo- ja metsäelinympäristöjen suojelua sekä laajemman suojelualuekokonaisuuden syntyä. Kartalla esitettyjen rajausten lisäksi ehdotamme kokonaisvaltaista soidensuojelualueen reunoilla sijaitsevien metsien suojeluvarvon tarkastelua (kts. jäljempänä).

Tämän lisäksi muissa Pohjois-Savosta tässä METSO-paketissa esitetyistä uusista suojelukohteissa on kolme aluetta, jotka sijaitsevat tämän soidensuojelualueen läheisyydessä: Verkkojärven metsä, Väärälammen metsät ja suot sekä Kelosuo. Näiden alueiden suojelu edistäisi edelleen laajemman soidensuojelualueverkoston syntymistä ja säilymistä seudulla.

Matalasuon-Hyvärilänsuon soidensuojelualueella on kohtalainen määrä luonnontilaisia metsiä, jotka keskittyvät Hyvärilänsuon-Kurttosuon alueelle. Kangasmetsäsaarekkeet Matalansuolla ja Kurttosuolla ovat pääasiassa luonnontilaisia, pääasiassa kuivahkoja kankaita. Kun soidensuojelualue on rajattu tarpeettoman tiukasti suonreunaa myöten, ovat metsäsaarekkeista poiketen soiden reunametsät jääneet yleensä suojelematta niiden suojeluvarvosta riippumatta. Välittömästi soidensuojelualueen ulkopuolella onkin aiemmin ollut ja on edelleen sellaisia edustavia vanhan metsän alueita, jotka tulisi viimeistään nyt ottaa suojeluun piiriin. Nyt esitetty Hyvärisenpetäikön rajausta ei käsitä kaikkia niistä: kyseisen rajauksen lisäksi kaikki tämän soidensuojelualueen reunat tulisi systemaattisesti käydä läpi METSON kannalta arvokkaiden metsäkuvioiden paikallistamiseksi ja suojelemiseksi. Tällaisia edustavia, suoraan soidensuojelualueeseen rajautuvia vanhan metsän kuvioita on edelleen ainakin Matolamminkankaalla ja Höyläntien varressa.

Varsinainen Hyvärisenpetäikön alue käsittää luonnontilaltaan vaihtelevia suo- ja metsämaita, joista varsin suuri osa on jo joko virallisesti suojeltu tai huomioitu Metsähallituksen ae-suunnittelussa. Rajaukseen on sisällytetty poikkeuksellisesti myös suoraan Hyvärilänsuosta länteen sijaitseva suoalue, joka kuuluu jo soidensuojelualueeseen. Lahopuustoisten kangasmetsien kannalta merkittävin alue on varsinainen Hyvärisenpetäikkö, missä on sekä kuusi- että mäntyvaltaisia vanhoja metsiä, rämeitä ja soistumia, kalliometsiä ja lähde. Lahopuun määrä ei kaikilla alueilla ole vielä korkea, mutta laadullisesti on huomattavaa järeiden, pitkälle lahonneiden runkojen yleisyys. Hyvärisenpetäikön suojelu parantaa merkittävästi vanhojen metsien suojelutilannetta alueella.

METSO-arvot ja muut erityiset luonnonarvot

METSO-elinympäristöistä Hyvärisenpetäikön alueella merkittävimpiä ovat lahopuustoiset kangasmetsät ja puustoiset suot. Rajauksen muita suojeluvarvoja on käsitelty edellä.

Alueen huomiointi Metsähallituksen alue-ekologisessa verkostossa

Metsähallituksen alue-ekologisessa verkostossa on huomioitu luontokohteena kohtalaisen suuri osa rajauksesta, minkä lisäksi Hyvärilänsuon länsipuolinen suo on suojeltu Natura 2000 -ohjelmassa.

Tietolähteet

- maastokäynti elokuussa 2012 (Hölttä & Yliluoma)
- ilmakuvat ja alue-ekologisen suunnitelman tiedot

