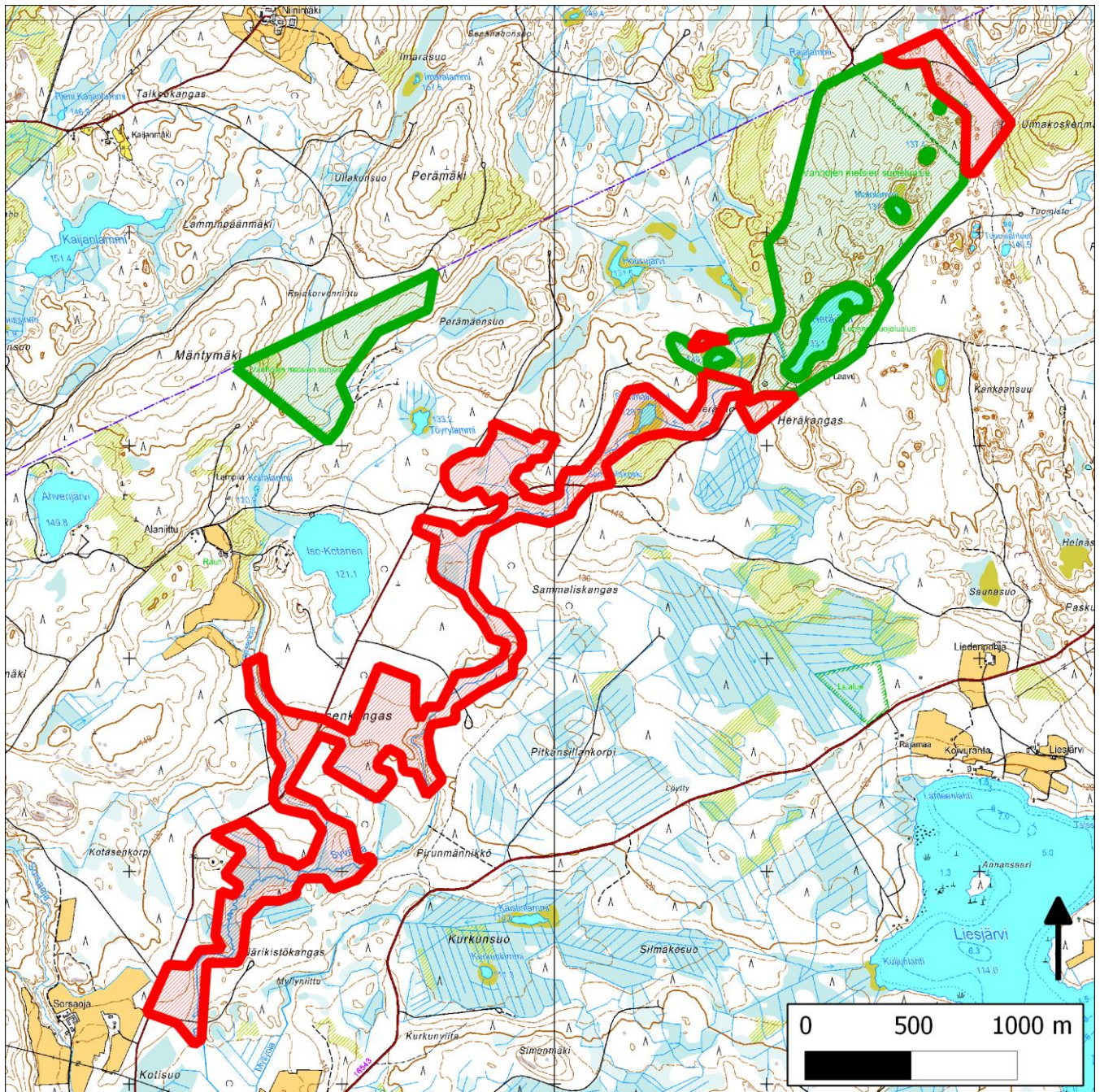


019. Syväojan metsät, Jämsä



19. Syväoja (Jämsä) & 16. Herajärven laajennukset (Jämsä)

Kansallisomaisuus turvaan (2012)
WWF, LL, SLL, GP & BL

Sijainti

Luonnontilainen Syväoja ja sen varren metsät sijaitsevat Keski-Suomessa Jämsän Kuorevedellä, välittömästi Heräjärven suojelualueelta etelään.

Pinta-ala

Karttarajauksen pinta-ala on 99 hehtaaria.

Yleiskuvaus

Olemassa olevaan suojelualueeseen tukeutuva noin 5 kilometriä pitkä puronvarsi, jonka varrella on paikoin laajempia arvokohteita. Lisäksi rajaukseen kuuluu pieni rakentamaton Ruunusaari Kerteselällä.

METSO-arvot ja muut erityiset luontoarvot

Vaihtelevan ikäistä (40– yli 100-v.) hoitamatonta kuusikkoa, METSO-I-II-luokkaa. Muutamat täydentävät kuviot METSO-III. Hyvin erirakenteista, lahoppuuta on kohtalaisesti, paikoin runsaasti. Metsä on osittain hyvin tiheää. Runsaasti lehtipuita. Alueella on myös suurelta osin luonnontilaista–ennallistamiskelpoista rahkasammal pohjaista korpea, jonka ojat lähes umpeenkasvaneet.

METSO-kriteerit täyttävän alueen pinta-ala on noin 65 hehtaaria, minkä lisäksi mukaan on rajattu noin 10 hehtaarin täydentävä alue kohteen koillispuolella. Se koostuu tämänhetkisiltä luontoarvoiltaan vähäisemmistä suonreunoista ja kahdesta lammesta muodostaen luonnontilaiseen suuntaan kehitettävän ekologisen käytävän.

Yhteenveto suojeluarvoista

Syväojan varrella on poikkeuksellisen arvokas, vaihteleva korpimetsien ja runsaslahoppuustoisten vanhojen kangasmetsien kokonaisuus. Pieni Ruunusaari edustaa rakentamatonta saariluontoa.

Muuta

Kohde on aiemmin ollut Metsäntutkimuslaitoksen hallinnassa.

Tietolähteet

- maastokäynnit 2008-2012
- kartat ja ilmakuvat

