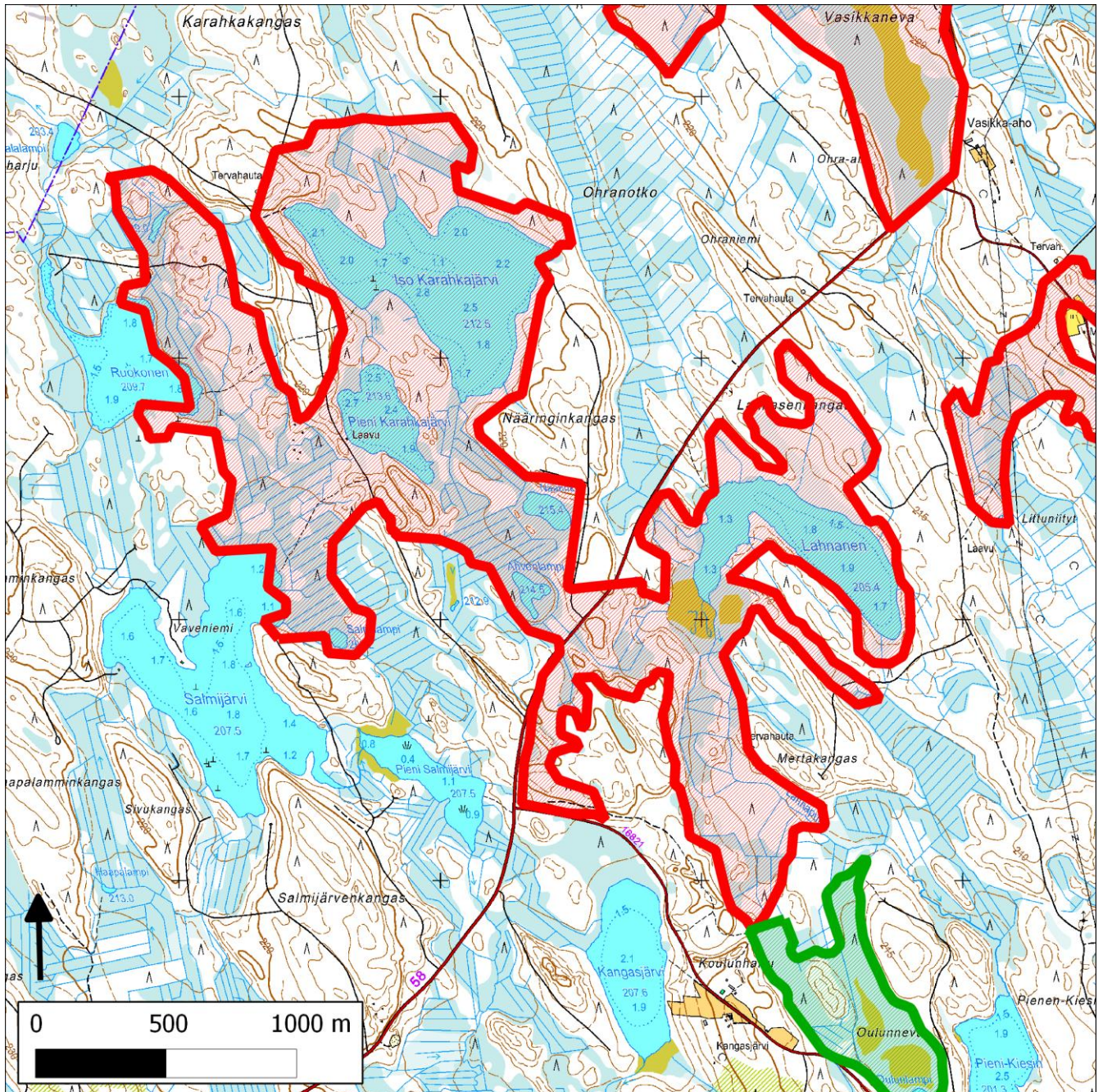


033. Karahkajärvet (Saarijärvi)



33. Karahkajärvet (Saarijärvi); pohjoisessa 32. Aittosuo laajennus (Saarijärvi), idässä 36. Mäkelänperä (Saarijärvi)

Sijainti

Karahkajärvien suojeluesitysalue sijaitsee Keski-Suomessa Saarijärven Pylkönmäellä.

Pinta-ala

Karttarajauksen pinta-ala on 327 hehtaaria.

Yleiskuvaus

Valtion omistama erämainen metsien, soiden ja pienvesien aluekokonaisuus on suojelematon. Rajausalueesta kolmasosa on vesialueita, kolmasosa suota ja kolmasosa metsiä.

METSO-arvot ja muut erityiset luontoarvot

Alueen METSO-elinympäristöjä ovat puustoiset suot, karut lahoppuustoiset kangasmetsät korvet sekä erityisesti pienvesien ympäröimät metsät. Metsistä suurin osa täyttää METSO-kriteerit arvoluokassa II. Paikoin, esimerkiksi yli 100-vuotias männikkö Karahkajärvien välisellä kannaksella, metsät ovat METSO-I-luokkaa. METSO-III-luokan nuoria metsiä ja ojitettuja puustoisia soita on rajattu alueeseen jonkin verran kohteen yhtenäisyyden takaamiseksi. Tuoreet avohakkuut on kuitenkin rajattu ulos lähes kokonaan. Alueen soista enemmistö on aikanaan ojitettu, mutta monet ojat ovat hyvää vauhtia umpeutumassa ja suot olisivat pääosin melko helposti ennallistettavissa.

Erityistä arvoa on alueen pienvesien verkostolla. Alueen lammet ja järvet ovat lähes kaikki erittäin kirkasvetisiä ja lähdepohjaisia, ja niiden pohjassa on runsaasti ikivanhaa lahoppuuta. Lampia yhdistää pienten purojen verkosto, josta tosin osa on muutettu ojiksi. Alueen lammista saa alkunsa Saarijärven reittiin kuuluva vesistö, jonka yhtenäisen latvavesikokonaisuuden lampialue muodostaa. Lampien rantametsät ovat pääosin METSO-arvoluokkaa I tai II.

Lajistoarvot

Silmälläpidettävä (NT) ja alueellisesti uhanalainen (RT) metso sekä teeri ovat alueella runsaita. Lammilla pesii kuikkia. Vesistöalueella on jäljellä alkuperäistä taimenkantaa (EN), ja puroja käyttää saukko (NT).

Alueen huomiointi Metsähallituksen alue-ekologisessa verkostossa

Alueesta vain pieni osa on alue-ekologisen suunnitelman arvokkaita luontokohteita ja ekologisia yhteyksiä.

Yhteenveto suojeluarvoista

Alue on maakunnallisesti merkittävä kohde erityisesti pienvesien suojelun mutta myös metsiensuojelun kannalta.

Muuta

Alueella on melko runsaasti virkistyskäyttöä, laavuja, tulipaikkoja ja kalastuspaikkoja. Suomen luonnonsuojeluliiton Keski-Suomen piiri on esittänyt Metsähallitukselle osittain saman alueen suojelua vuonna 2002, osana laajempaa Mäkelänperän kansallispuistotasoista suojelukohdetta.

Tietolähteet

- maastokäynti 26.7.2012 ja muita käyntejä
- kartat ja ilmakuvat

