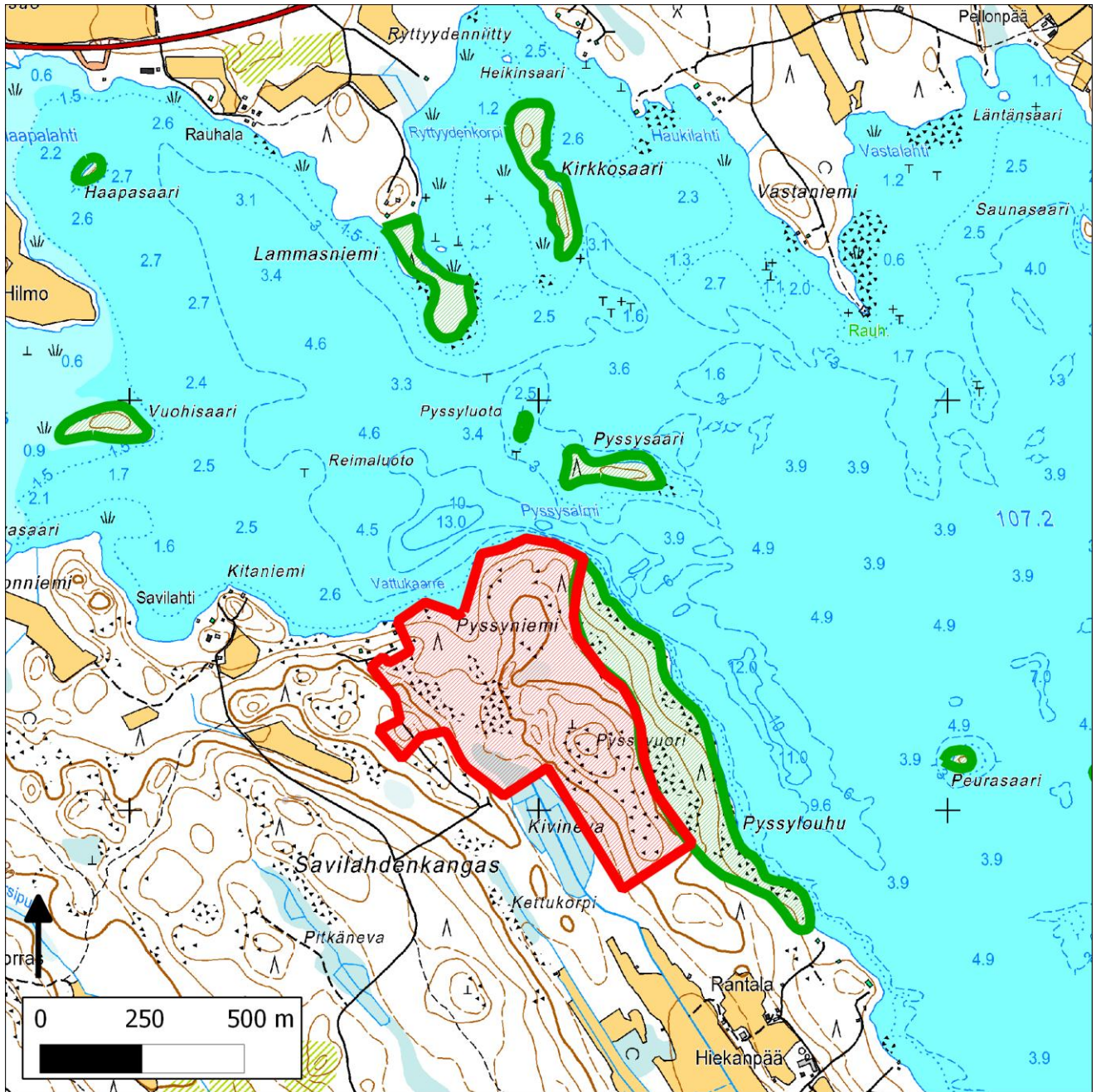


## 024. Pyssyniemen laajennus (Kannonkoski)



24. Pyssyniemen laajennus (Kannonkoski)

Kansallisomaisuus turvaan (2012)  
WWF, LL, SLL, GP & BL

## **Sijainti**

Pyssyniemi sijaitsee Keski-Suomessa Konnevedellä, Vuosjärven lounaisrannalla viisi kilometriä Raakkipuron luonnonsuojelualueelta luoteeseen. Pyssyniemen itäranta on suojeltu Natura 2000 -ohjelmassa.

## **Pinta-ala**

Karttarajauksen pinta-ala on 30 hehtaaria.

## **Yleiskuvaus**

Alue koostuu karuista vanhoista männiköistä, jotka sisältävät runsaasti upeita rakkakivikoita. Kohde rajautuu suoraan Vuosjärven rannan luonnonsuojelualueeseen. Suojeltavaksi esitettyä aluetta on pirstottu avohakkuilla, mutta se muodostaa arvokkaan kokonaisuuden olemassa olevan suojelualan kanssa.

## **METSO-arvot ja muut erityiset luontoarvot**

METSO-I-luokkaisia karukkokankaiden jopa 250-vuotiaita männiköitä (monia pieniä kuvioita) sekä rakentamatonta Vuosjärven rantaa ja laajoja rakkakivikoita.

## **Lajistoarvot**

Vanhan metsän indikaattorilaji männynkääpä.

## **Alueen huomiointi Metsähallituksen alue-ekologisessa verkostossa**

Yli puolet rajauksesta on Metsähallituksen luontokohteita, ekologisia yhteyksiä ja METSO-suojelukuviota.

## **Yhteenveto suojeluarvoista**

Vanhaa, karua ja kivikkoista männikköä, joka liittyy suoraan olemassa olevaan luonnonsuojelualueeseen. Lisäksi rakentamatonta Vuosjärven rantaa.

## **Tietolähteet**

- maastokäynti 25.7.2012
- kartat ja ilmakuvat

